



COMUNE DI **NONANTOLA**

Risultati questionario di consultazione per il Piano Urbanistico Generale (PUG)

6 giugno 2022

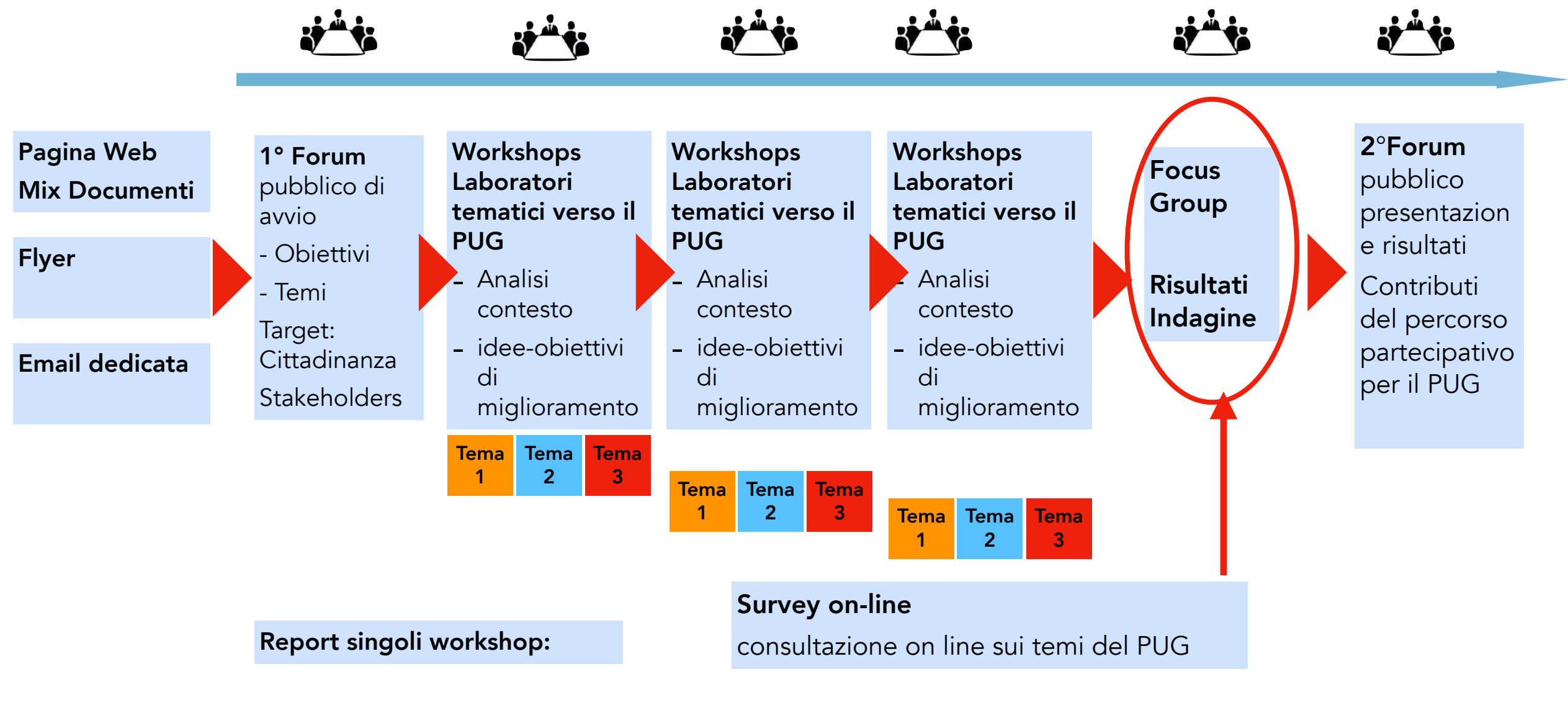
Supporto tecnico per il processo partecipativo



Processo partecipato
Elaborazione PUG Comune di Nonantola



Engagement - Partecipazione



Obiettivo



Rilevare le
percezioni e le
proposte di
cittadini per il
PUG di
Nonantola
(ad integrazione
delle attività del
percorso
partecipato)

Modalità di realizzazione



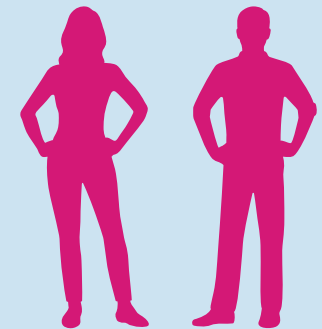
Questionario
on-line con
domande
strutturate
multi-tematiche

Periodo di realizzazione



Da metà aprile
> metà maggio
2022

Numero partecipanti



107 cittadini

Contenuti dell'indagine

Informazioni anagrafiche (genere, età)

Informazioni personali (**occupazione, luogo di residenza, nucleo familiare, titolo di studio**)

Conoscenza del territorio (percezione su **accessibilità, mobilità, infrastrutture...**)

Identità (valutazione **punti di forza e punti deboli del territorio**)

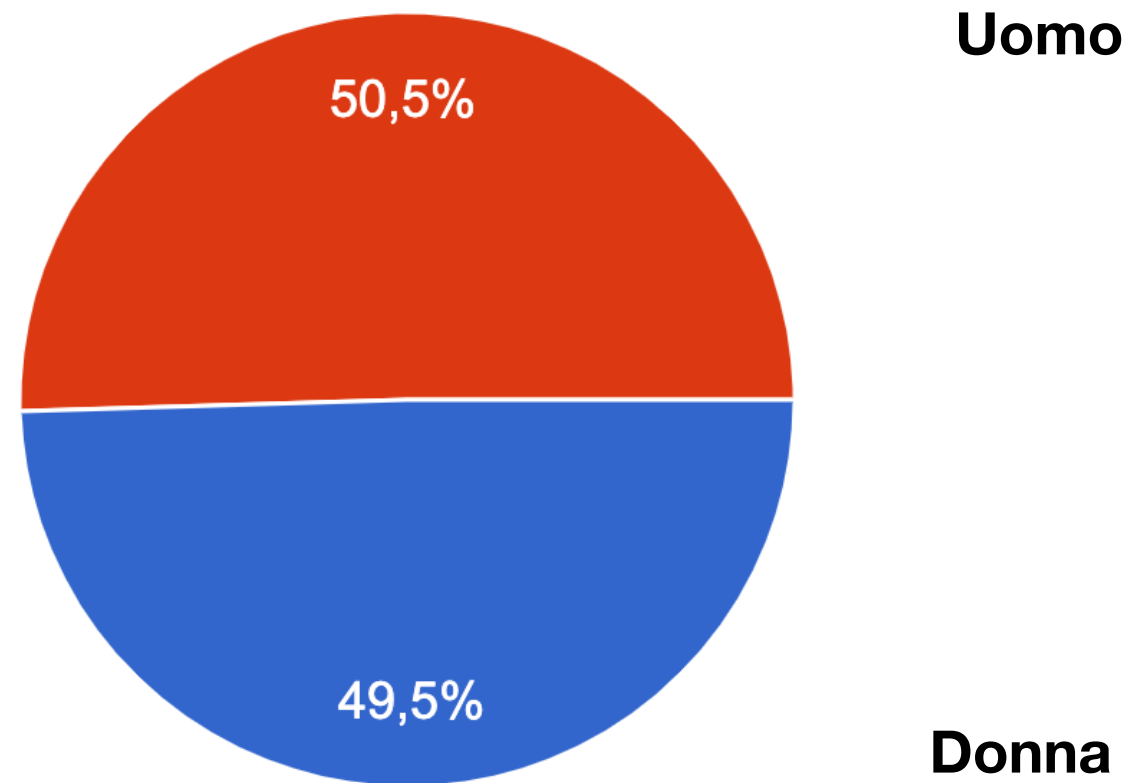
Proposte sulle tre macro-aree:

Qualità della Vita e Coesione Sociale

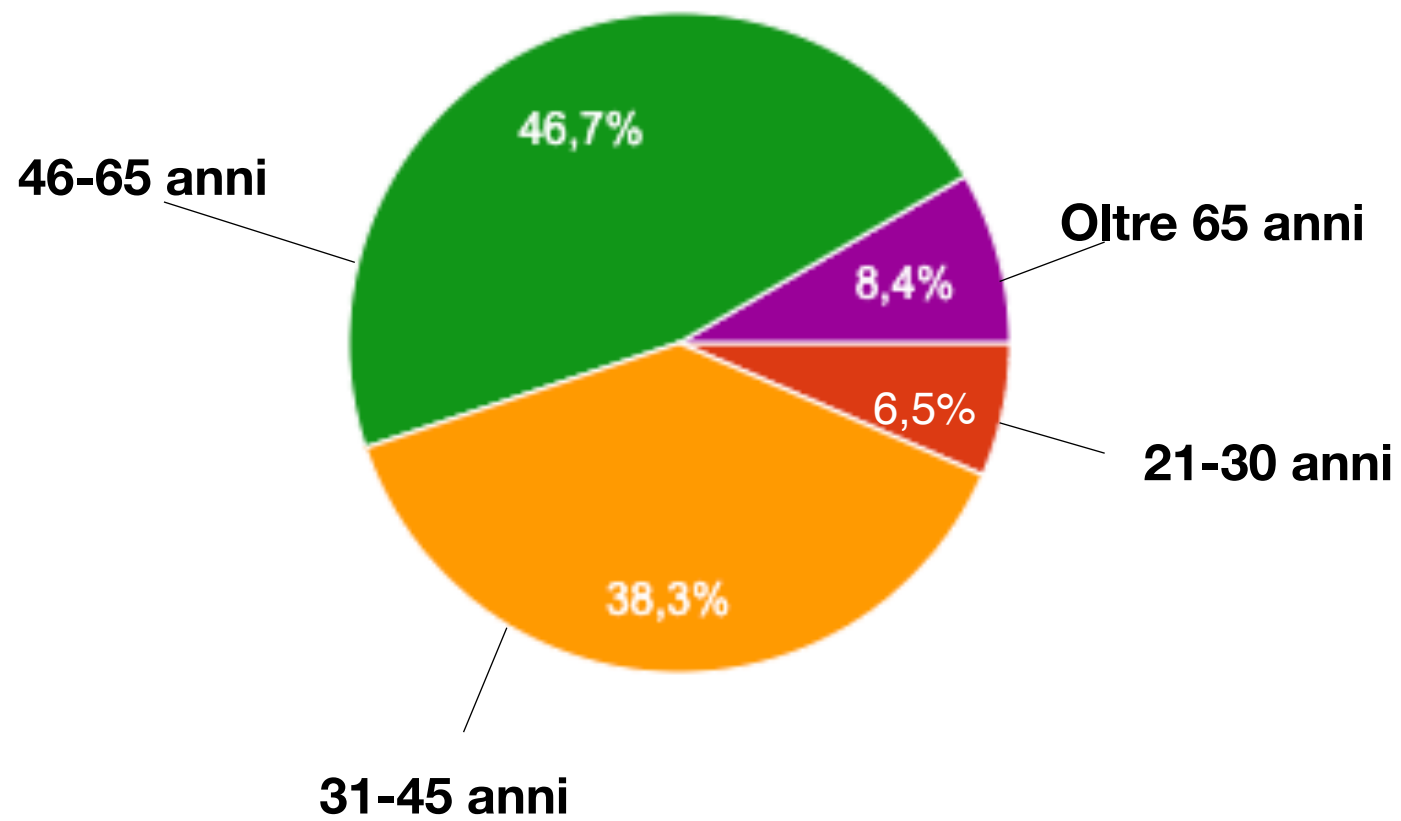
Contrasto ai Cambiamenti Climatici

Qualità e Sostenibilità delle Attività Economiche

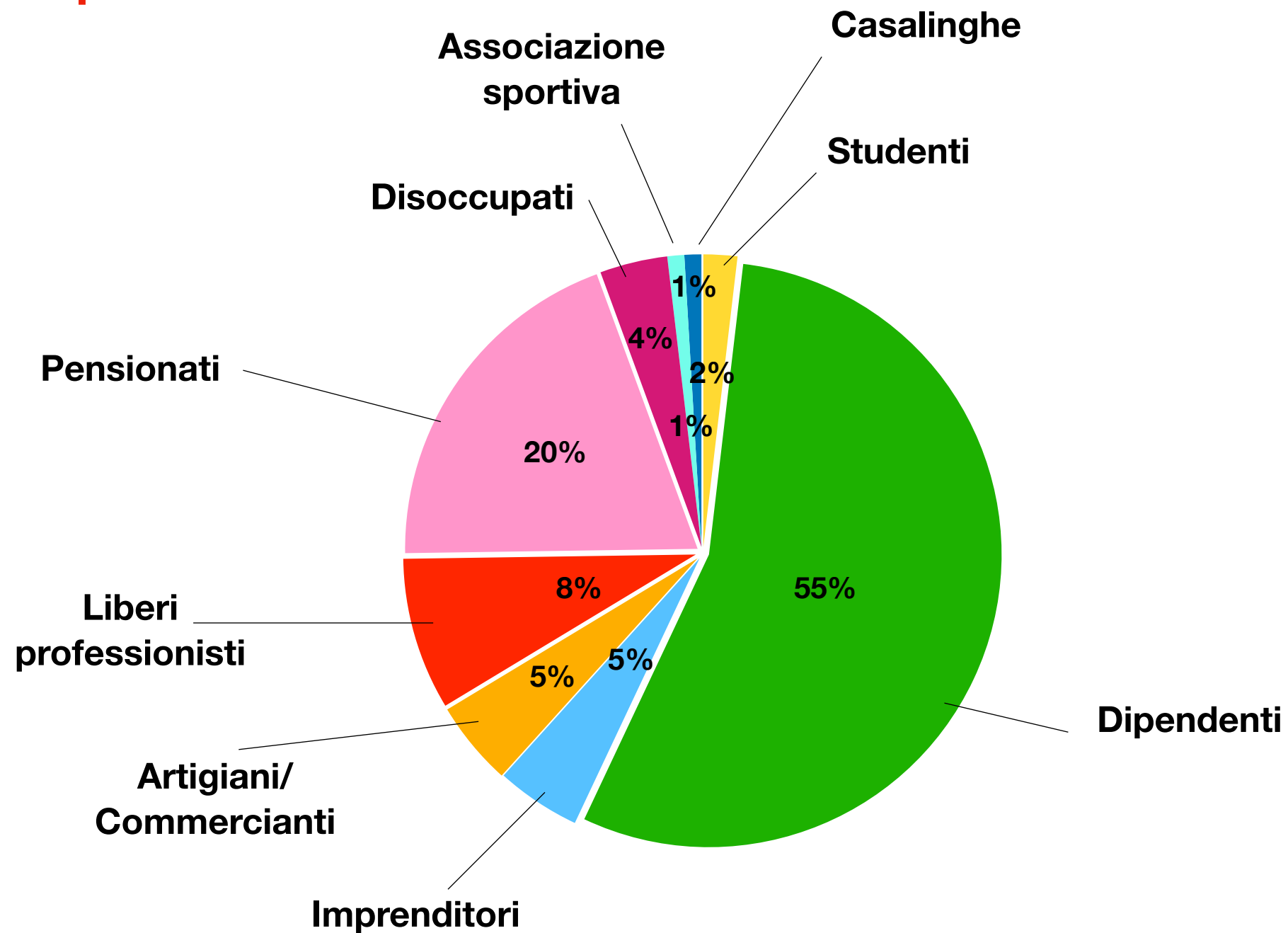
Genere



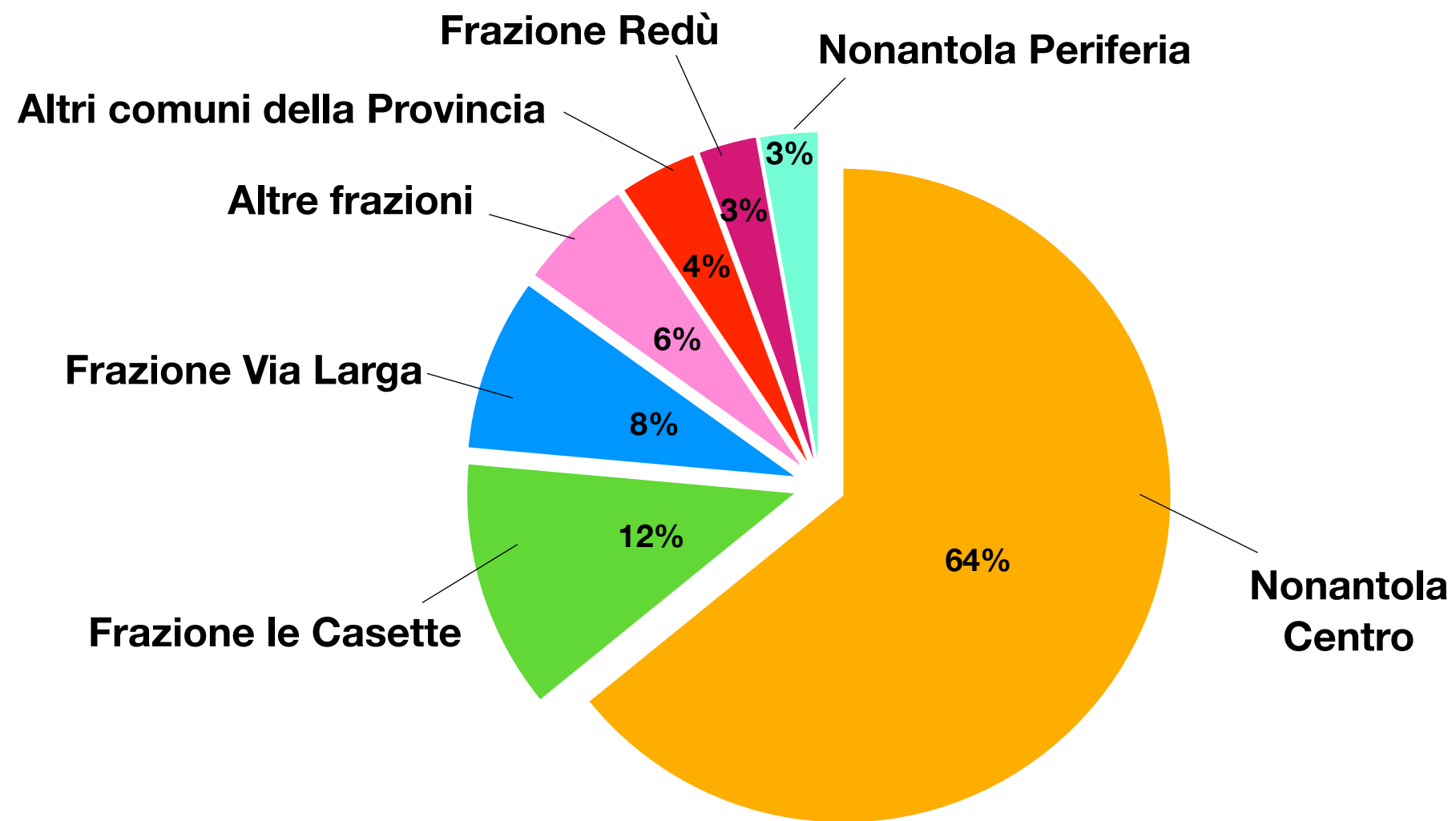
Fascia d'età



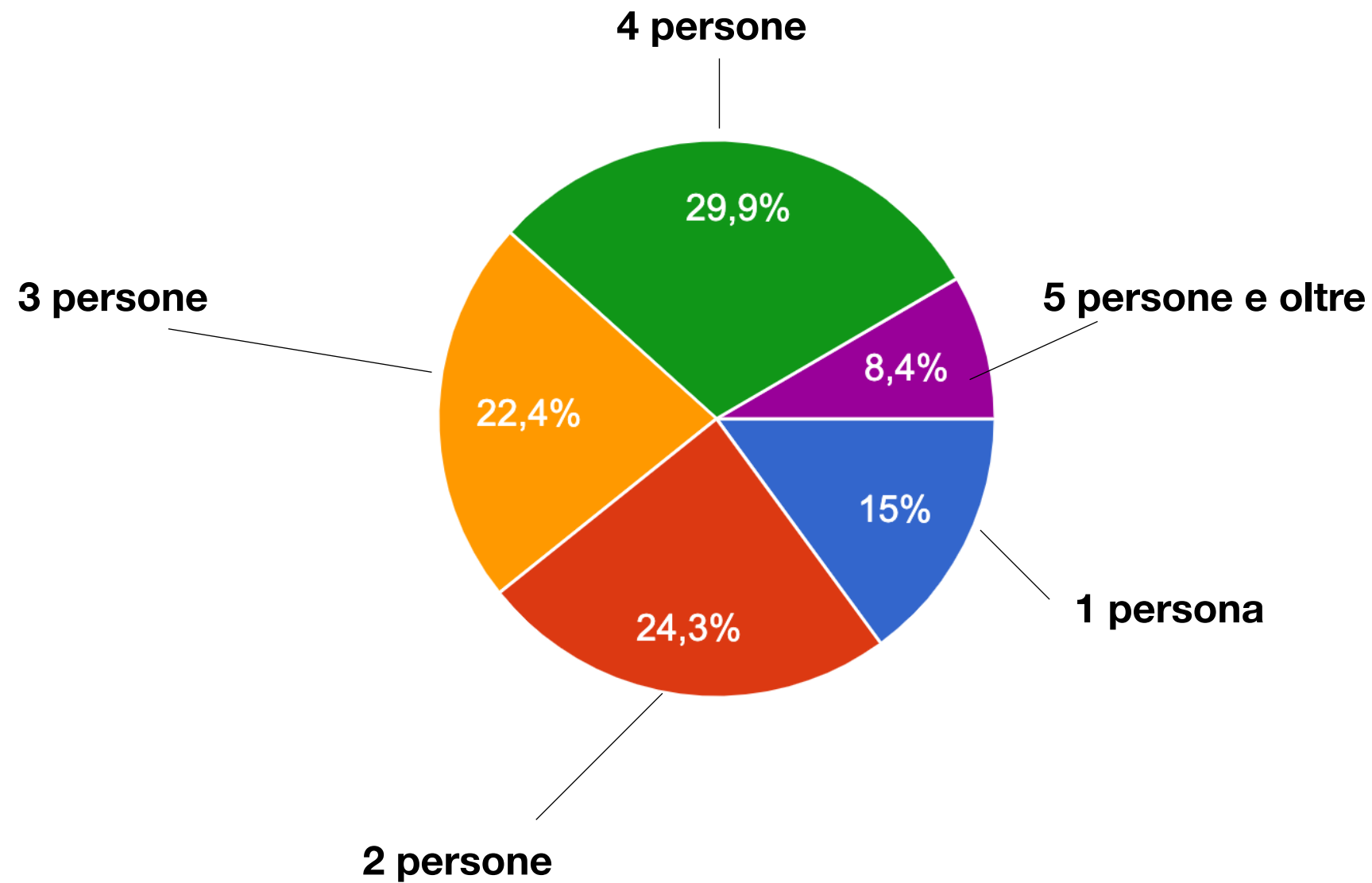
Occupazione



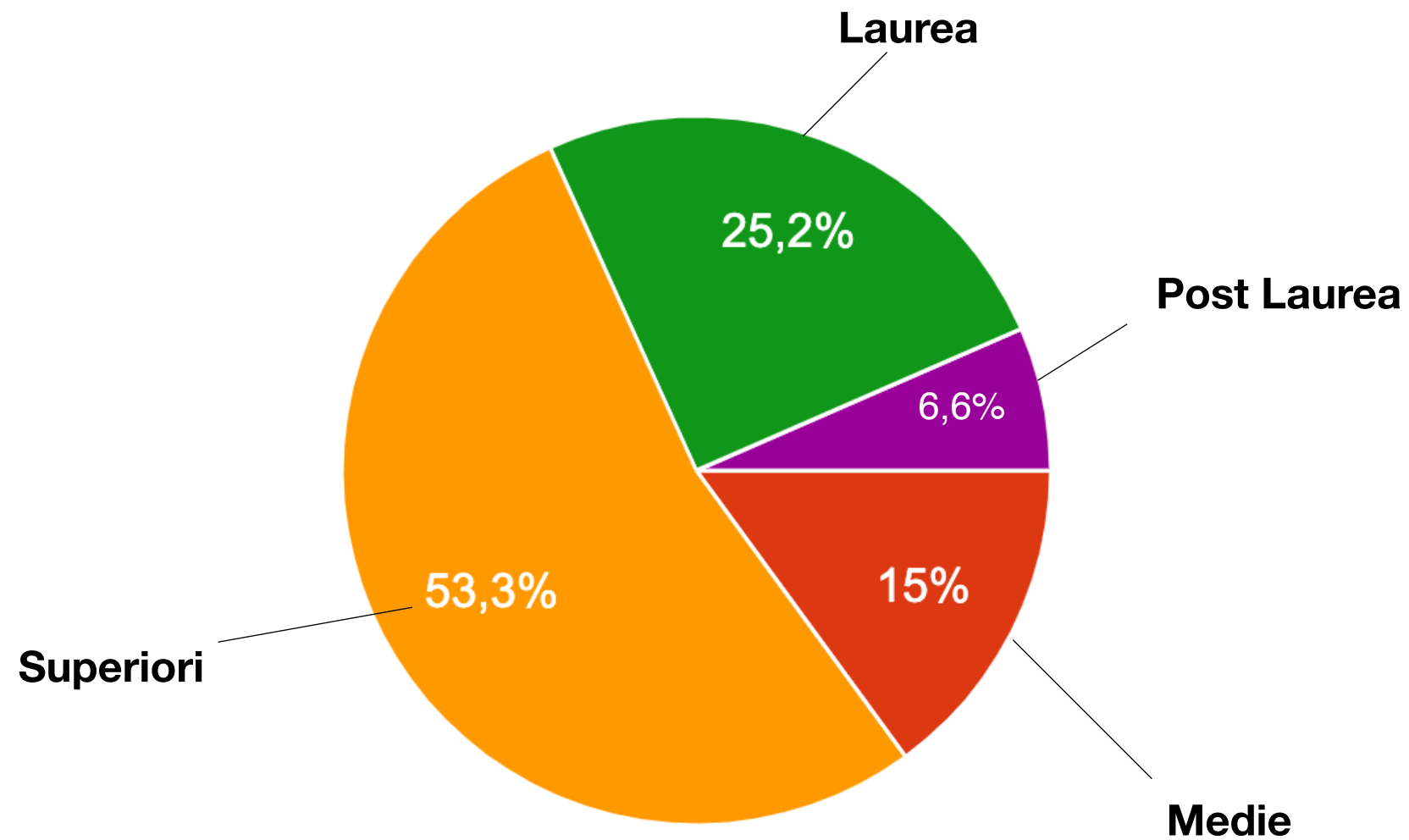
Luogo di residenza



Nucleo familiare



Titolo di studio

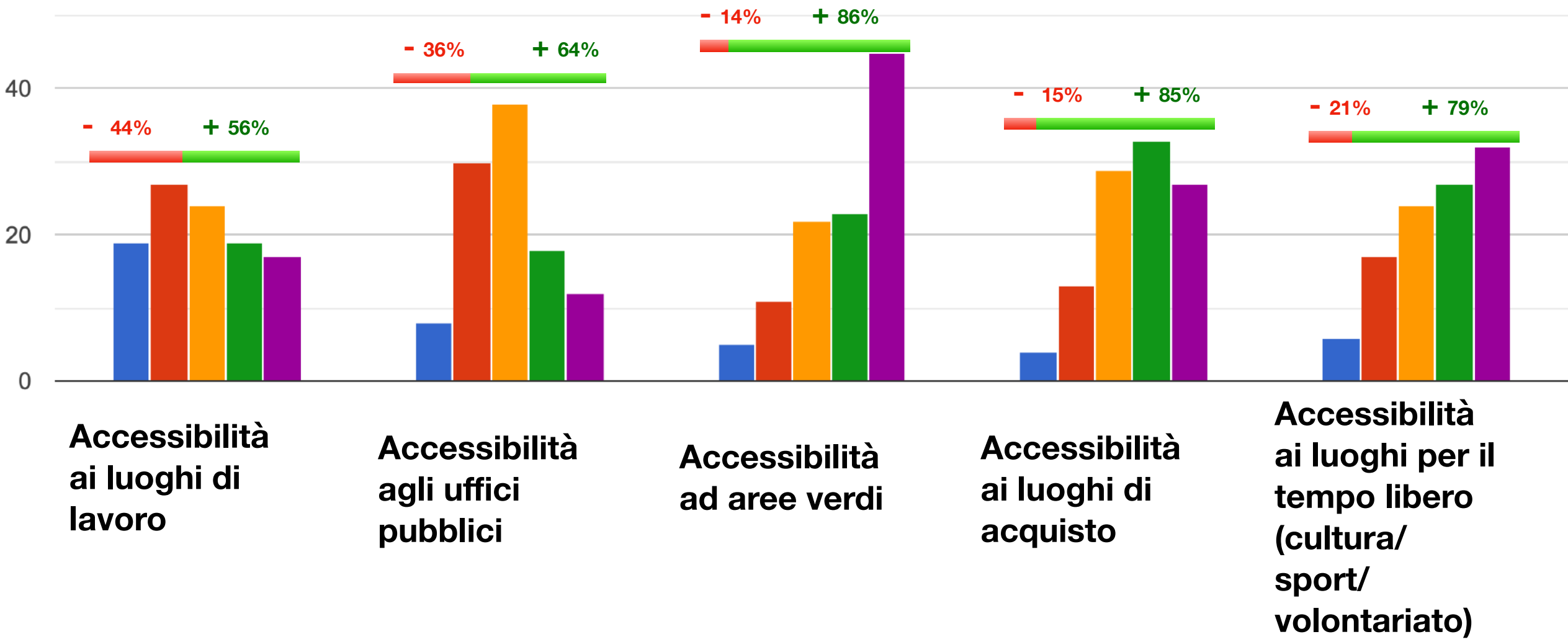




Percezione sull'accessibilità ai luoghi chiave del territorio di Nonantola

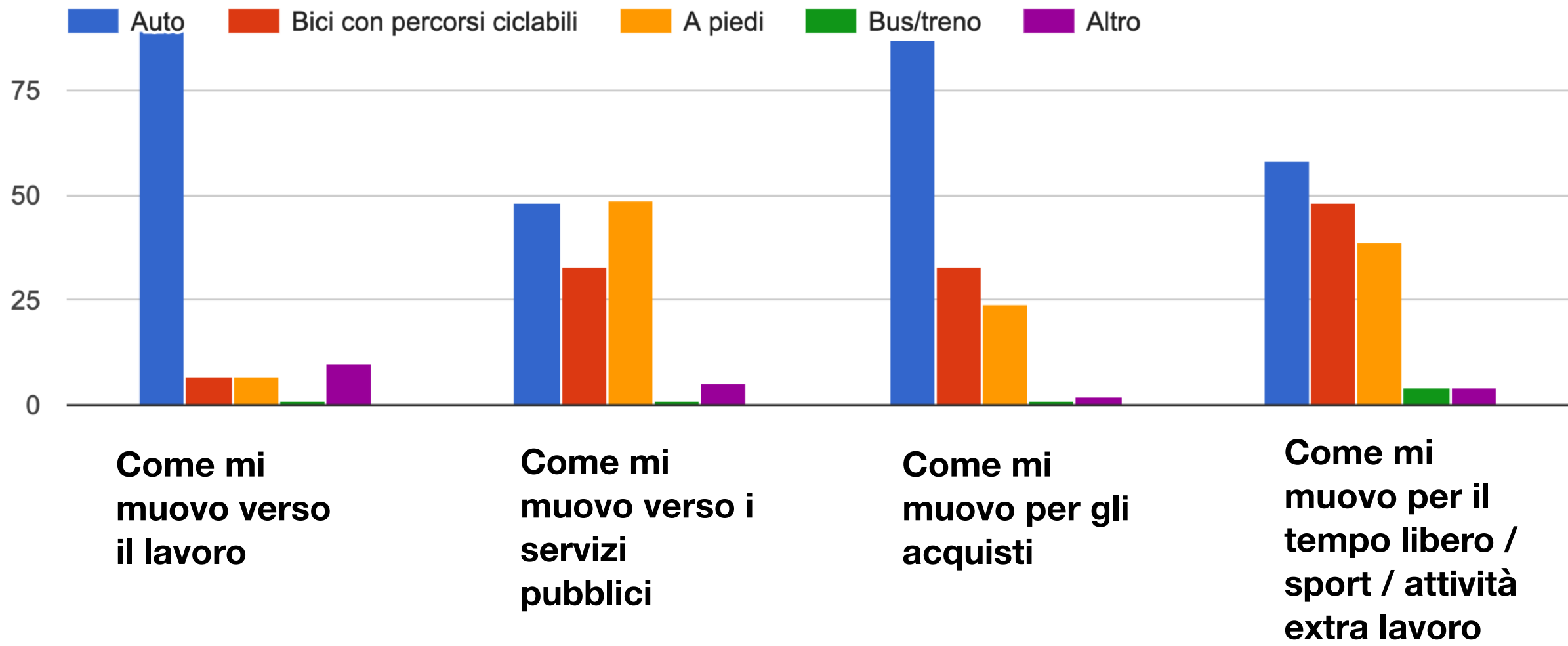
Percezione sull'accessibilità ai luoghi chiave del territorio di Nonantola

molto difficile difficile sufficiente discreta buona



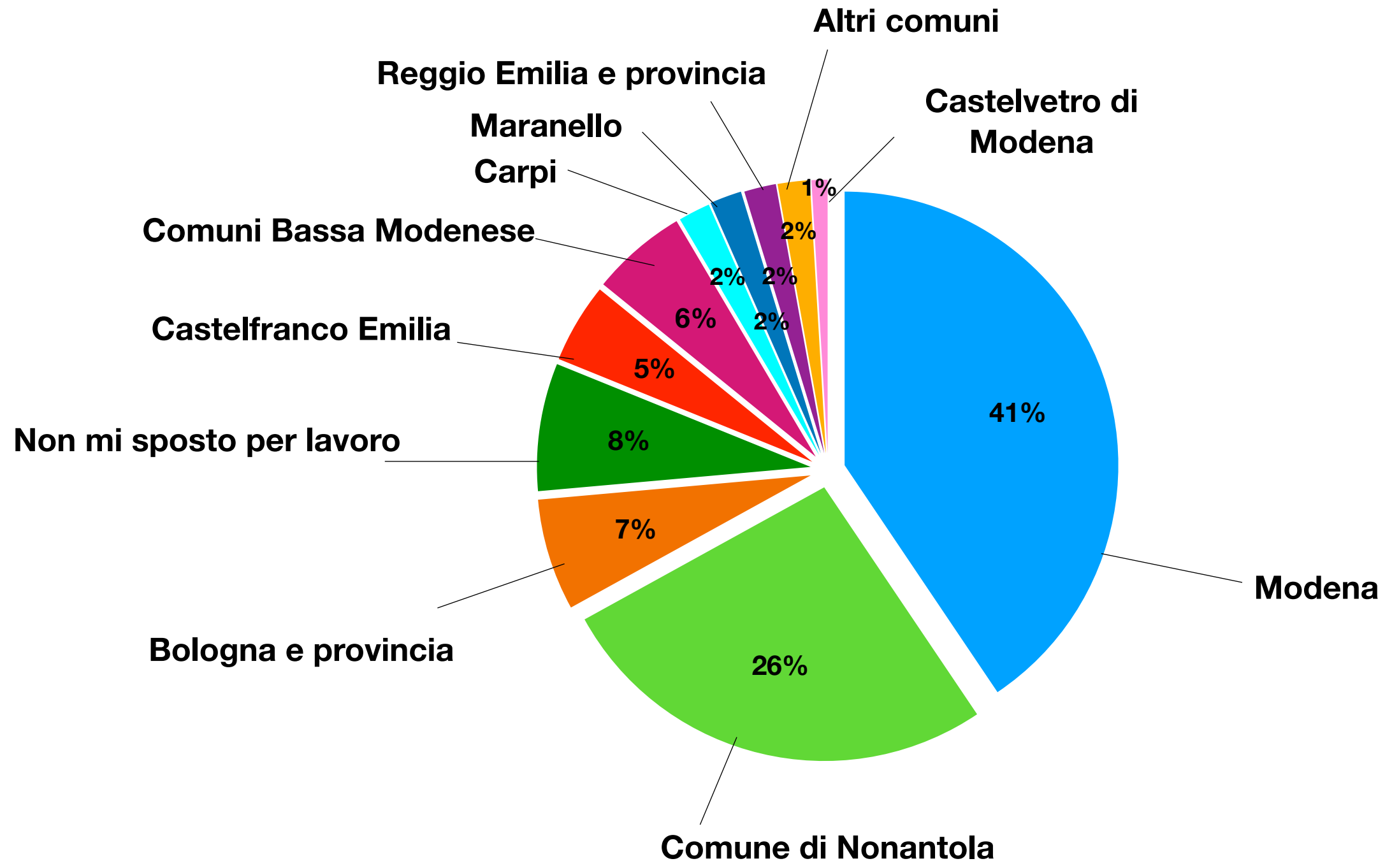


Percezione sulla mobilità/trasporti



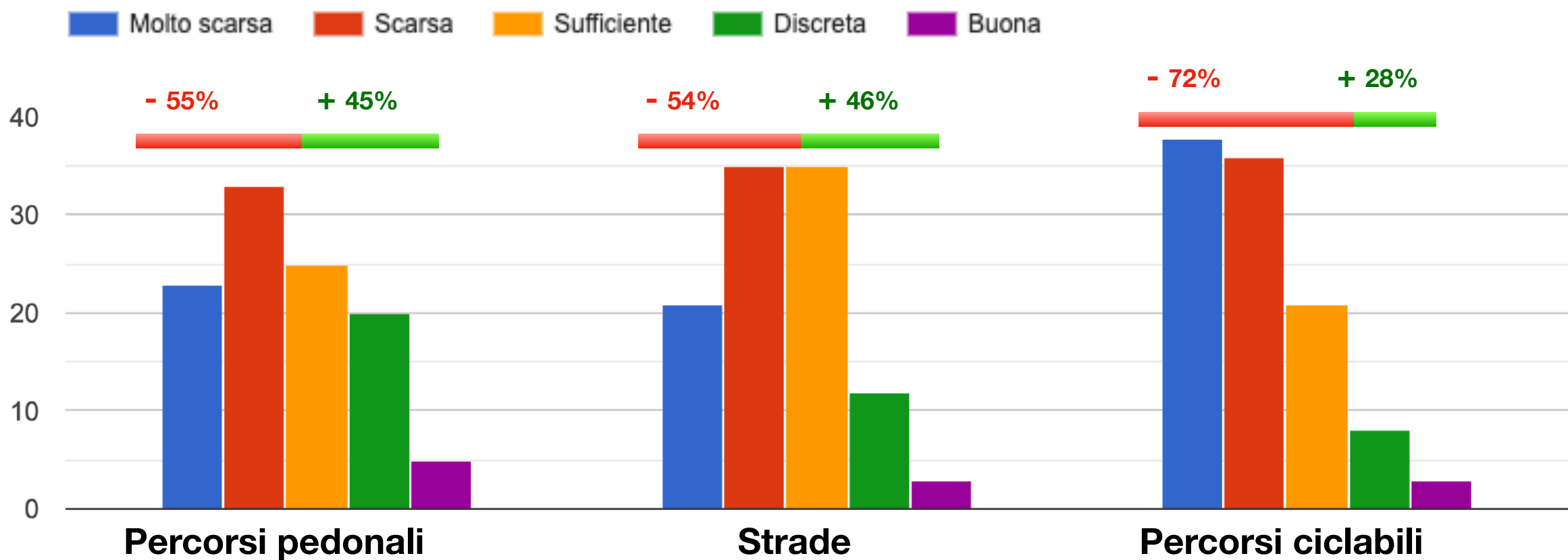


Dove mi muovo verso il posto di lavoro



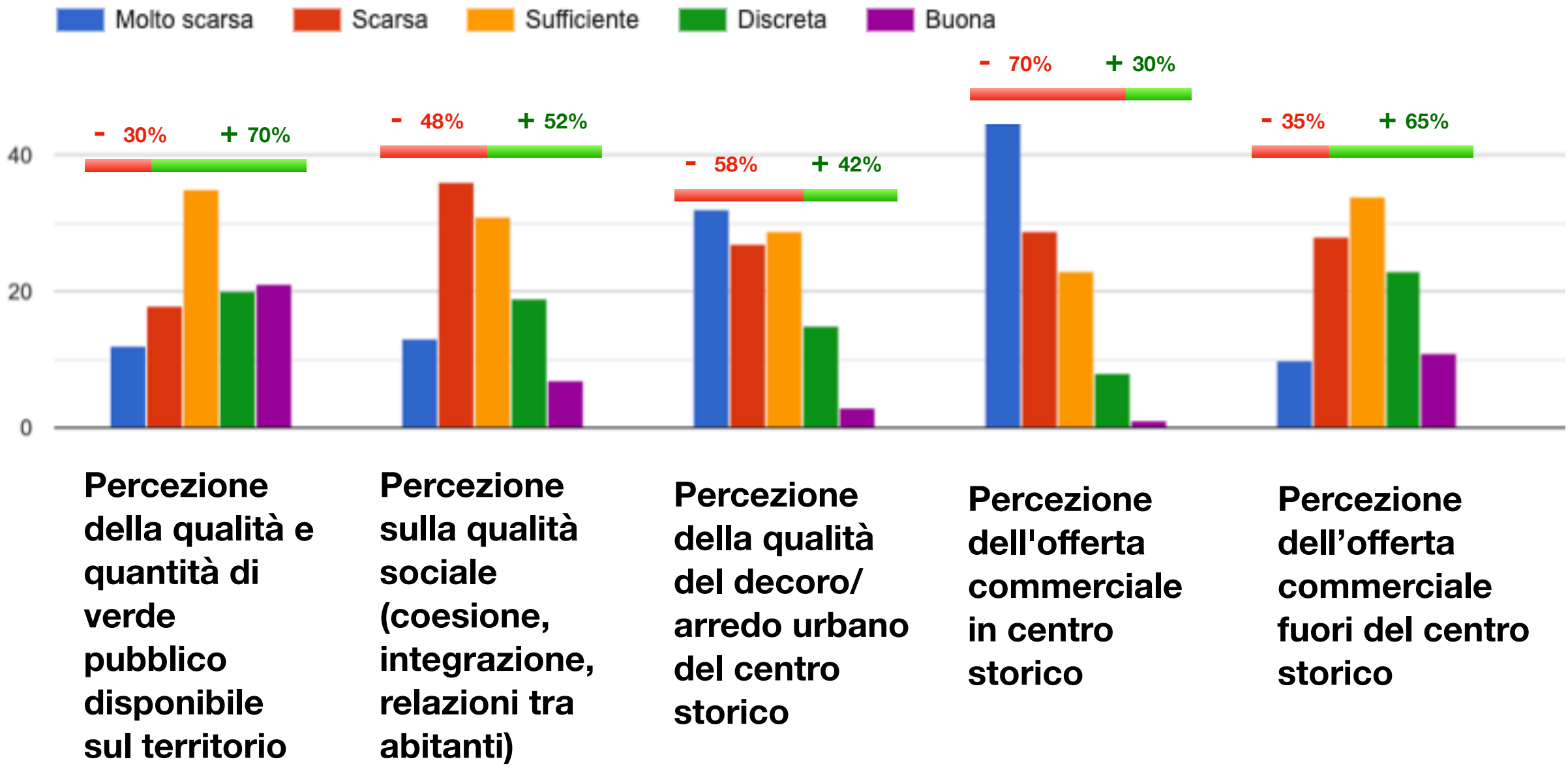


Valutazione della situazione delle infrastrutture esistenti per la mobilità

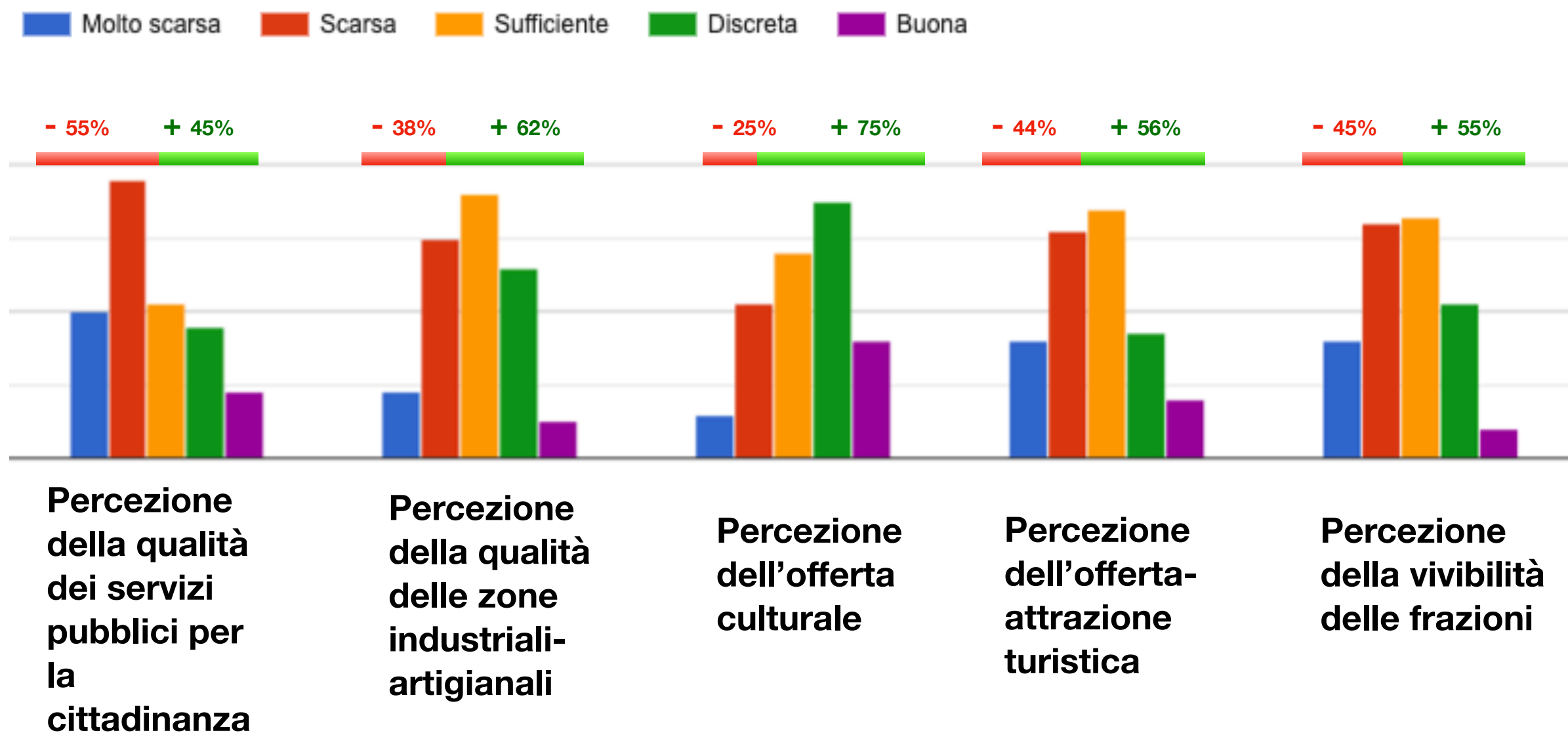




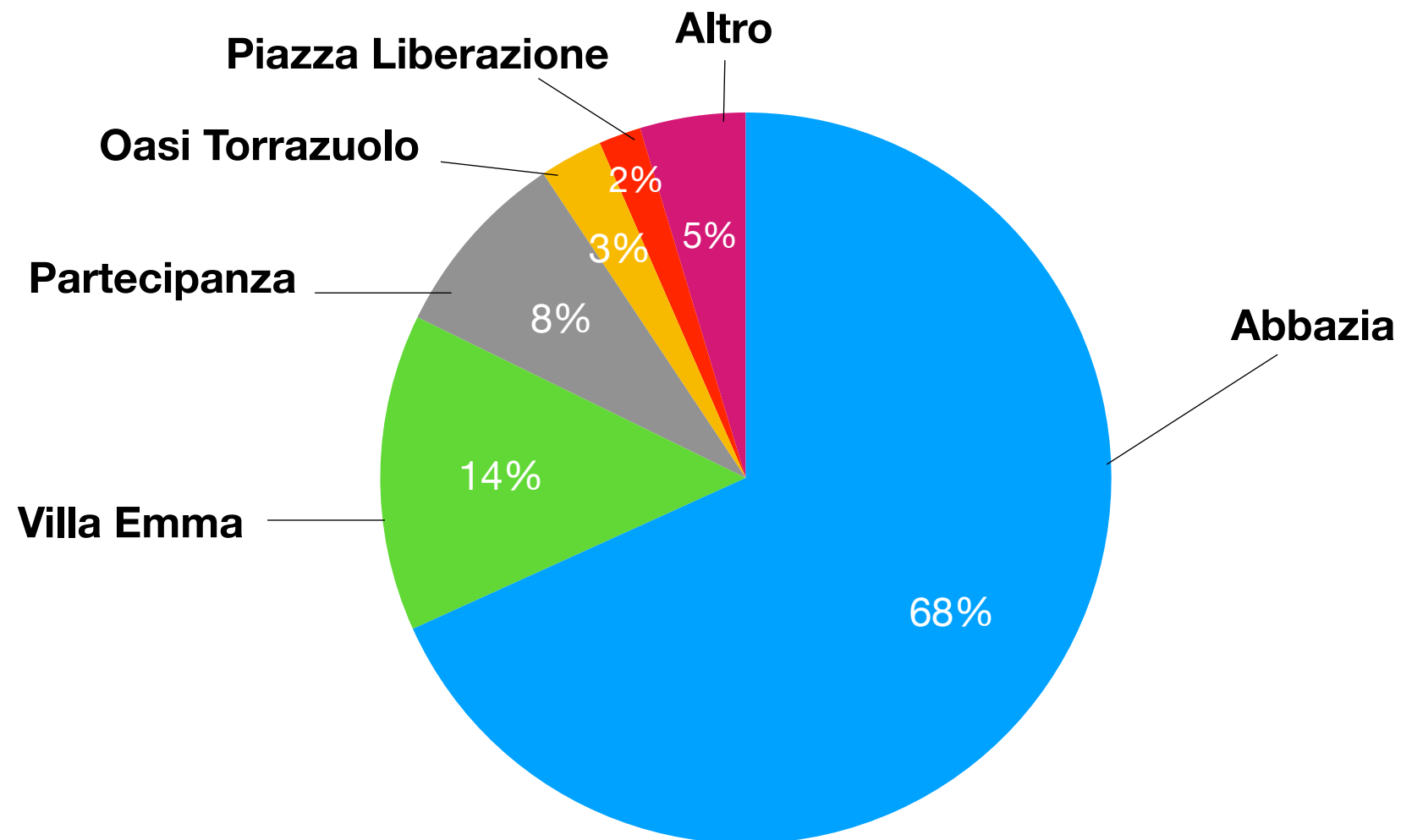
Altri elementi del territorio 1/2



Altri elementi del territorio 2/2

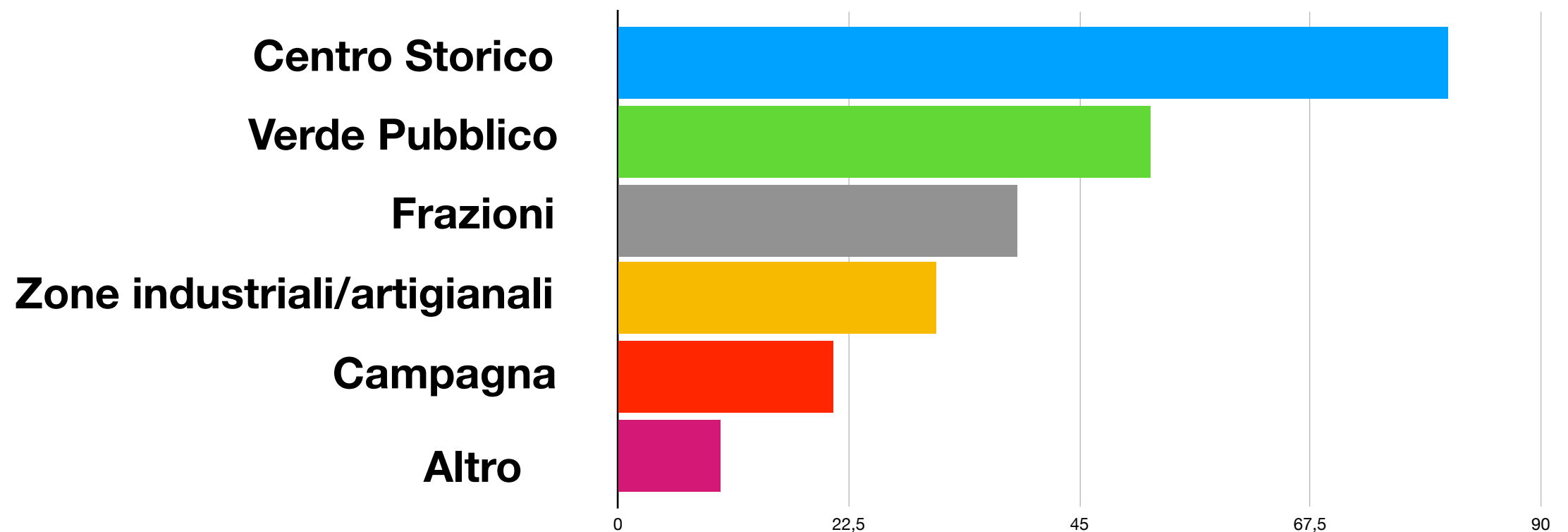


Qual è il luogo di Nonantola di maggiore significato e orgoglio?



Altro: le due torri, Vox Club, palazzo comunale, musei, palestra Alighieri.

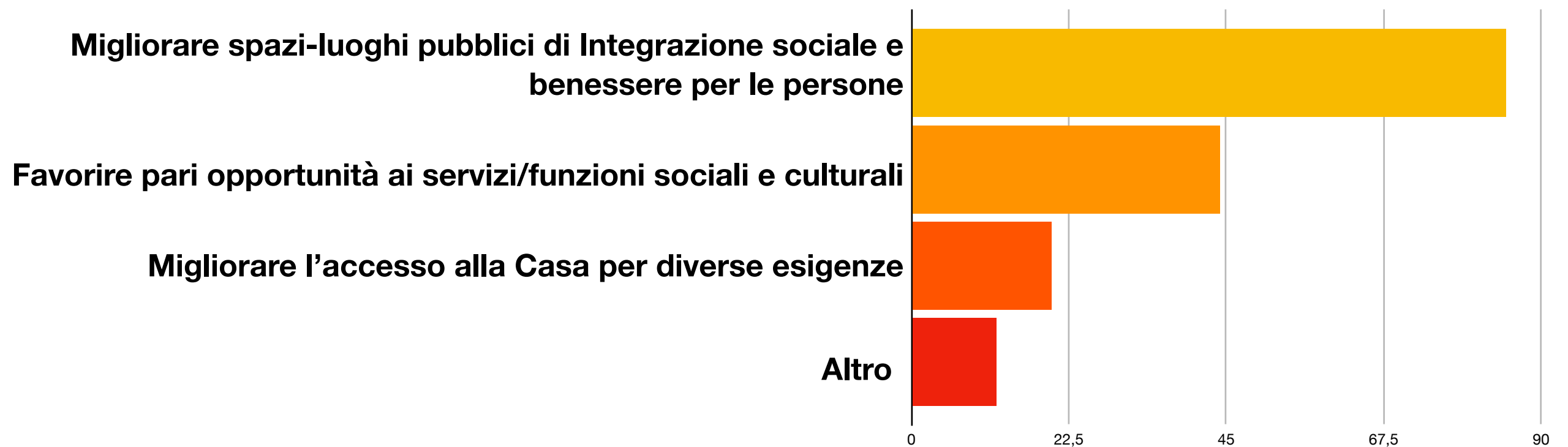
Quali sono i luoghi di Nonantola che non piacciono e che devono essere recuperati-rigenerati?



Altro:

- Strutture diroccate
- Parchi, vie rurali e ciclopedonali
- Borgo Riviera
- Oratorio della Pieve
- Aumentare pulizia e cura delle aree pubbliche

Qualità della vita e coesione sociale



Altro:

- Aumentare aree verdi, parchi e piste ciclabili
- Ripristinare fiere e feste storiche, dando spazio anche ad iniziative giovanili

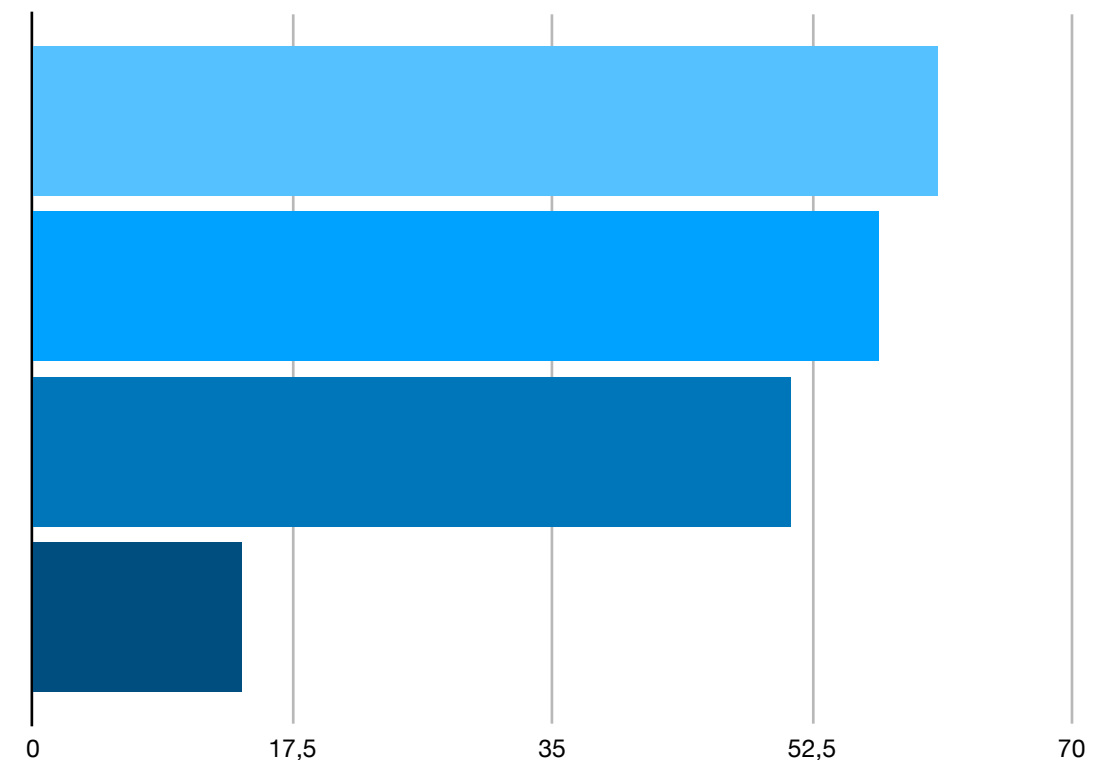
Contrasto ai cambiamenti climatici

Riqualificare spazi pubblici e patrimonio edilizio in ottica di transizione Energetica/climatica

Connettere reti-infrastrutture ecologiche (verdi e blu) e prevenire i rischi idraulici

Potenziare infrastrutture per la mobilità sostenibile sul territorio (centro < > frazioni)

Altro



Altro:

- Aumentare aree verdi piantumate
- Trasporti e mobilità sostenibile verso Comuni circostanti e oltre
- Promuovere la transizione energetica in tutto il Comune
- Aumentare piste ciclabili
- Diminuire rischi idraulici e intervenire sugli argini
- Incentivare riciclo

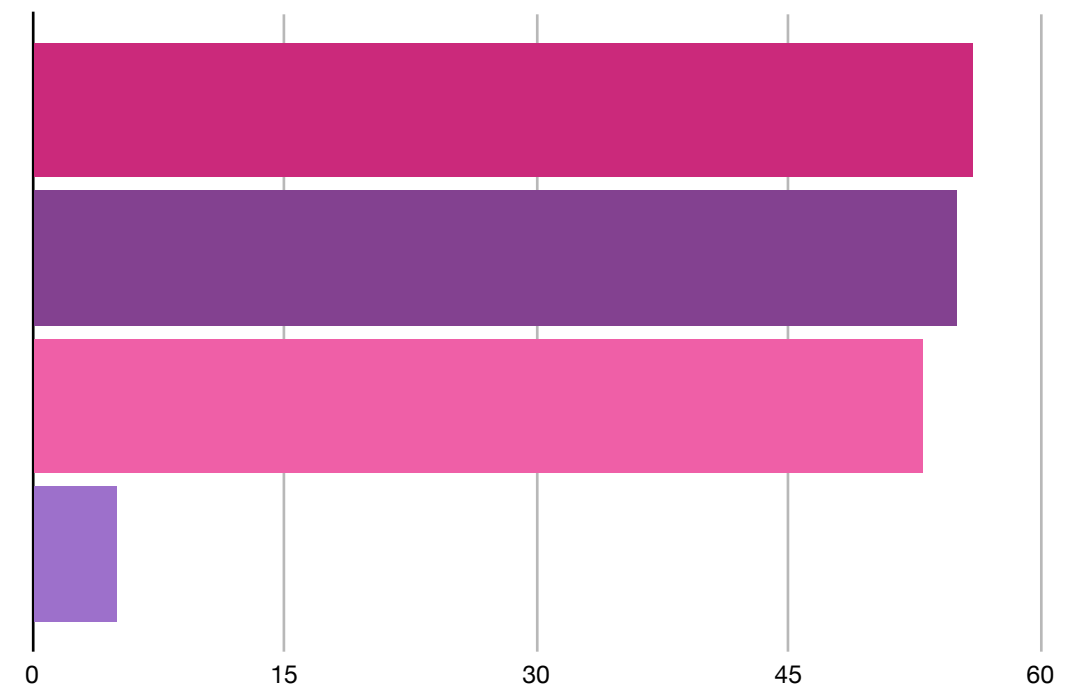
Qualità e sostenibilità delle attività economiche

Favorire produzioni Sostenibili in ottica di Economia Circolare

Riqualificazione urbana delle aree produttive con criteri estetici e di transizione energetica

Potenziare l'attrattività della città e Turismo sostenibile

Altro



Altro:

- Piste ciclabili
- Potenziare le ricchezze già esistenti di Nonantola
- Favorire artigianato e piccole e medie imprese
- Recupero delle aree dismesse con alleggerimento dei costi e miglioramenti ecologici
- Evitare assegnazione di grandi lotti in zona industriale

Grazie dell'attenzione



Vari documenti e new sul processo di consultazione:
www.comune.nonantola.mo.it/partecipazionepug/

