





COMUNE DI NONANTOLA  
PROVINCIA DI MODENA

**4° MODIFICA AL  
PIANO PARTICOLAREGGIATO DI INIZIATIVA PUBBLICA:  
COMPARTO C2.N3 - Villa Emma bis**

artt. 21 e 22; L.R. 47/78



**ELABORATO 02 - PROGETTO - PLANIMETRIA GENERALE  
4° MODIFICA**

Aggiornamento: Aprile 2019  
Scala: 1:1000

Progettista  
Geom. Gian Luca Piccinini

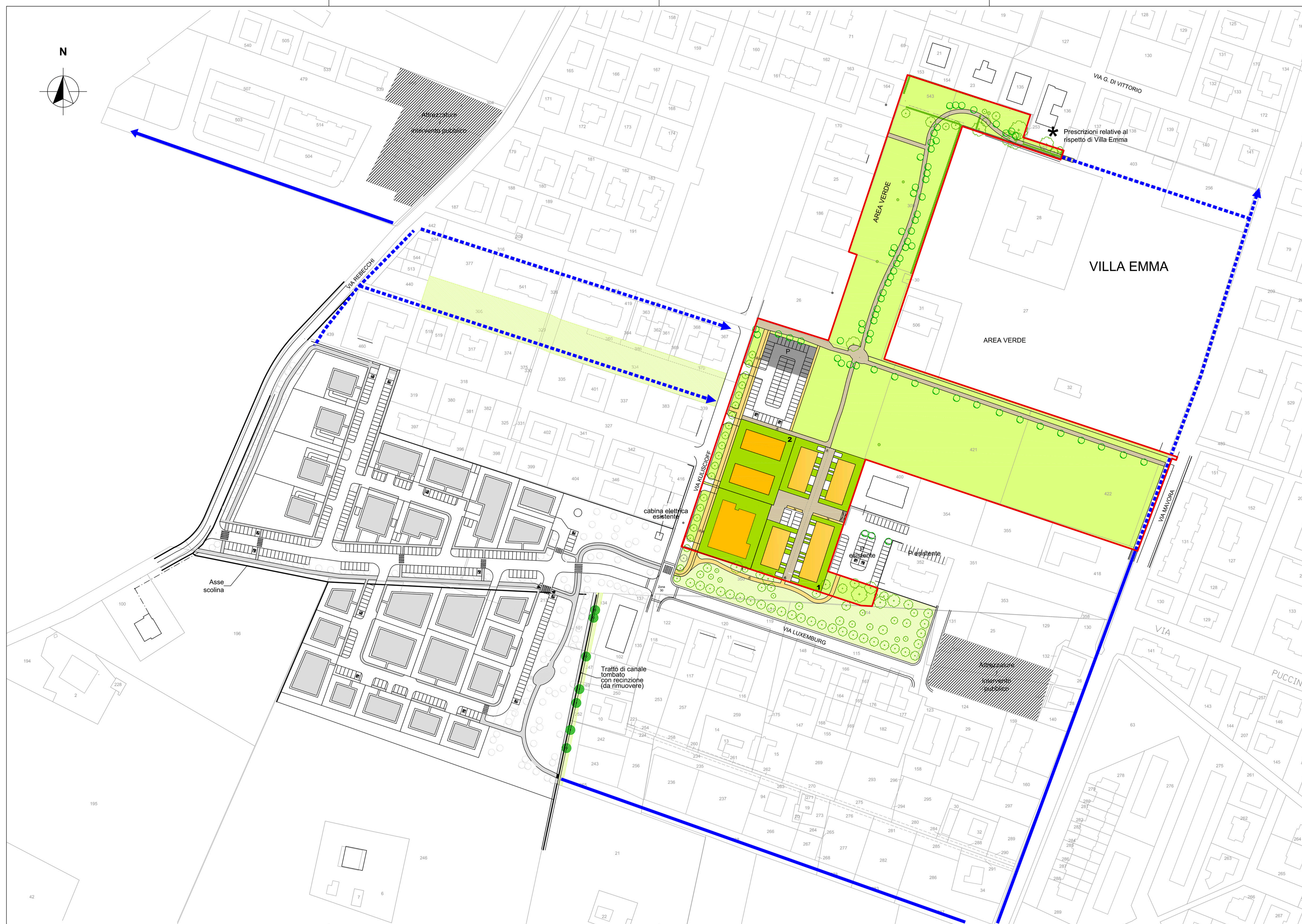
Il Responsabile Struttura Tecnica  
Geom. Gianluigi Masetti

Il Sindaco  
Federica Nannetti

Adottato con Del. CC 155 del 28.10.2010  
Approvato con Del. CC 85 del 30.05.2011  
Approvato con Dig. n. 41 del 16.03.2017

**LEGENDA:**

- Base catastale
- Rilievo planimetrico
- Linee elettriche esistenti
- Limite di comparto
- Perimetro lotto
- Allineamenti prevalenti
- Ciclabile fuori comparto esistente
- Ciclabile fuori comparto in progetto
- Verde pubblico
- Verde pubblico fuori comparto
- Filari alberati esistenti
- Alberature monumentali esistenti
- Alberature esistenti
- Alberature di progetto
- Sagoma fabbricati
- Parcheggi P1
- Parcheggi P2
- Parcheggi Pertinenziali PP
- Percorsi ciclopedonali
- Percorsi pedonali



**VILLA EMMA BIS - C2N3**

**DATI DI PROGETTO**

ST da POU 34080 mq  
ST reale 34905 mq  
SU residenziale ammessa 2100 mq

verde pubblico	22390 mq	22390 mq
P1 10/30 mq SU	993 mq (46 p.a.)	1108 mq (47 p.a.)
P2 (5%)	**	618 mq (24 p.a.)

\*\* Per i PIP è previsto uno standard di parcheggi di U2 pari al 5% della ST; sarà comunque possibile, in fase di realizzazione del PP, rivedere tali parametri fermo restando standard di legge.

C2N3					
LOTTI	ST reale	SU	SF	P1 (pa)	P2 (pa)
<b>C2N3</b>	<b>34905 mq</b>	<b>2979 mq</b>	<b>7375 mq</b>	<b>47</b>	<b>24</b>
lotto 1	2100 mq	5695 mq			
lotto 2	879 mq	1680 mq			