

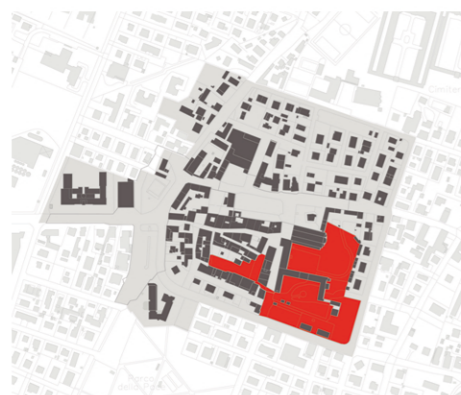


COMUNE DI NONANTOLA



DOCUMENTO DI INDIRIZZI TEMATICO
DI SUPPORTO AL “CONCORSO DI ARCHITETTURA
PER LA RIQUALIFICAZIONE URBANA” (DGR 858 del 20.06.2011)
PER IL CENTRO DI NONANTOLA

TAVOLE TEMATICHE

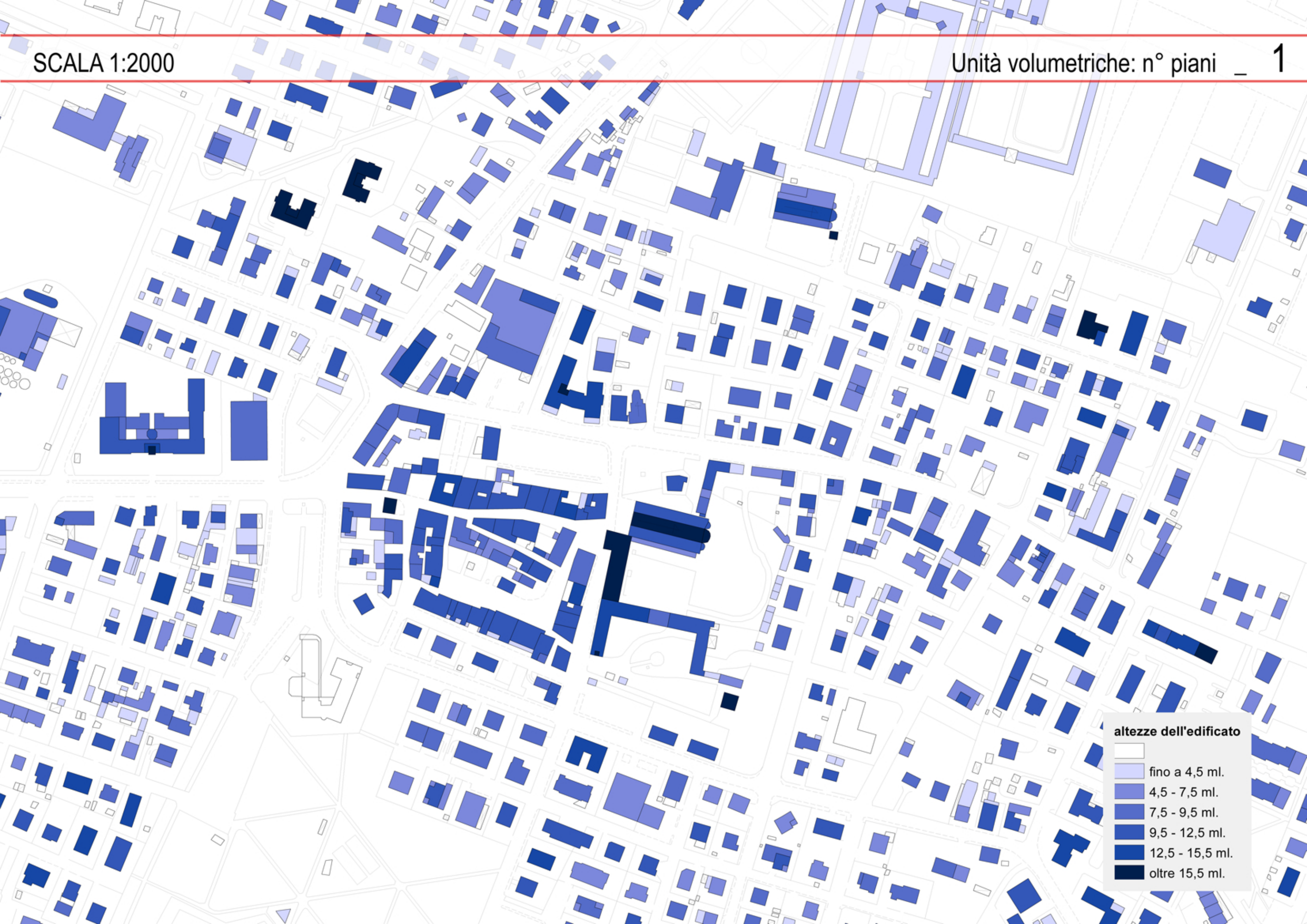


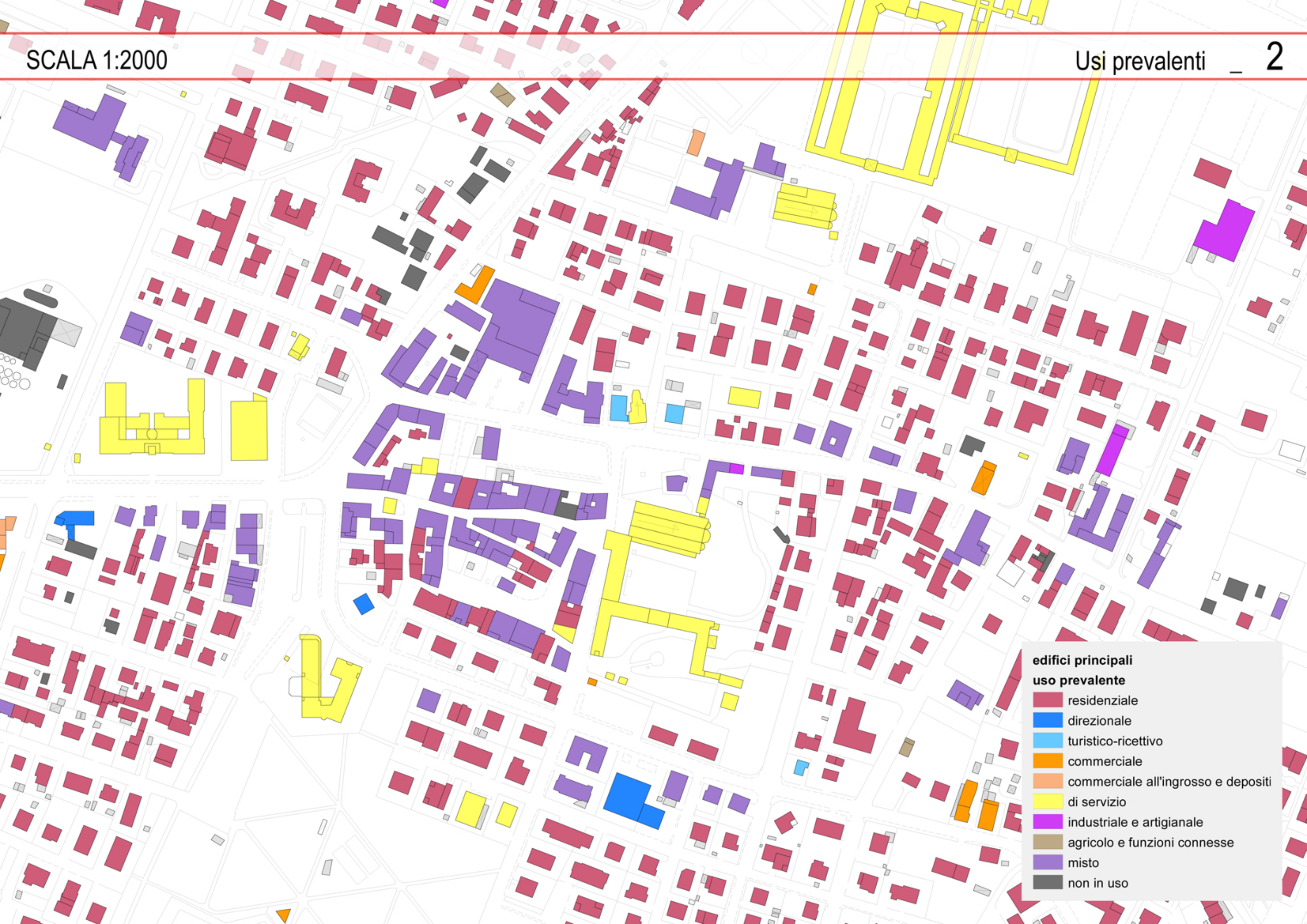
Francesco Bursi
Massimo Carta
con Stefania Rizzotti

OTTOBRE 2012

SCALA 1:2000

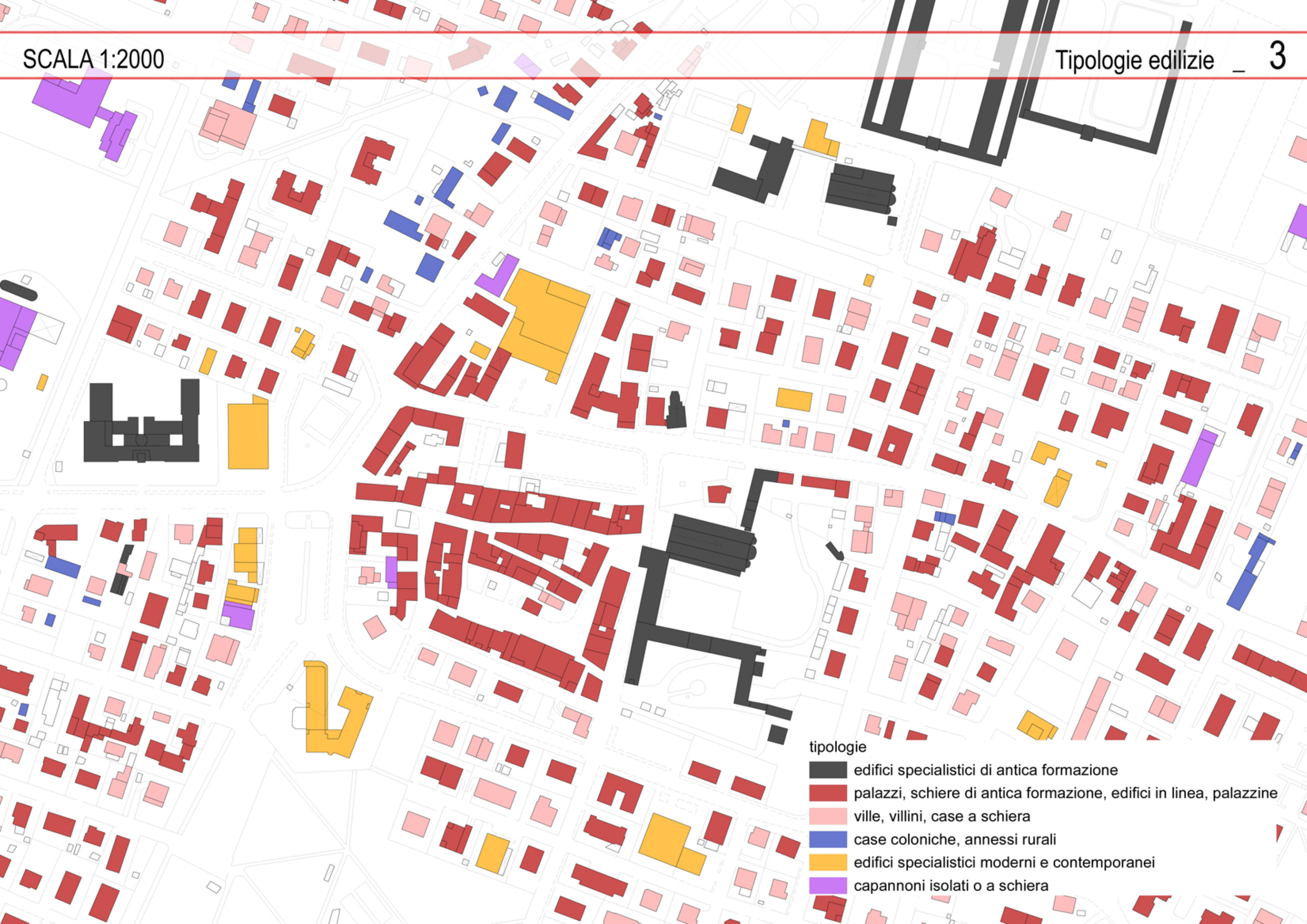
Unità volumetriche: n° piani _ 1





edifici principali
uso prevalente

- residenziale
- direzionale
- turistico-ricettivo
- commerciale
- commerciale all'ingrosso e depositi
- di servizio
- industriale e artigianale
- agricolo e funzioni connesse
- misto
- non in uso



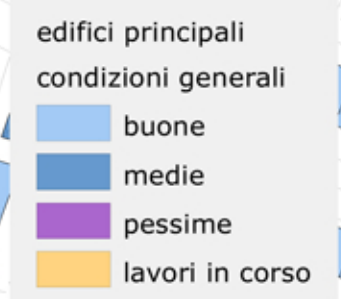
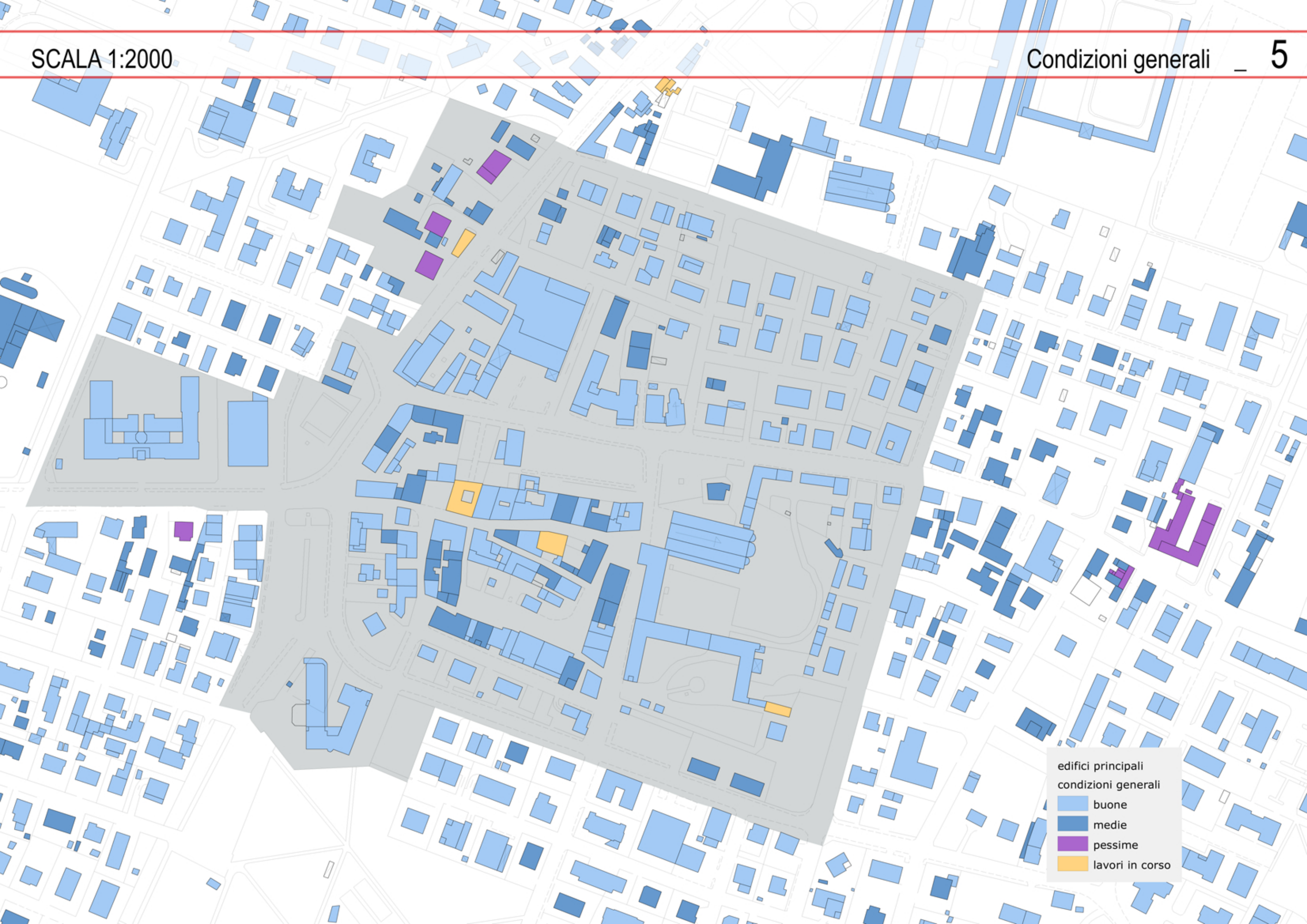
tipologie

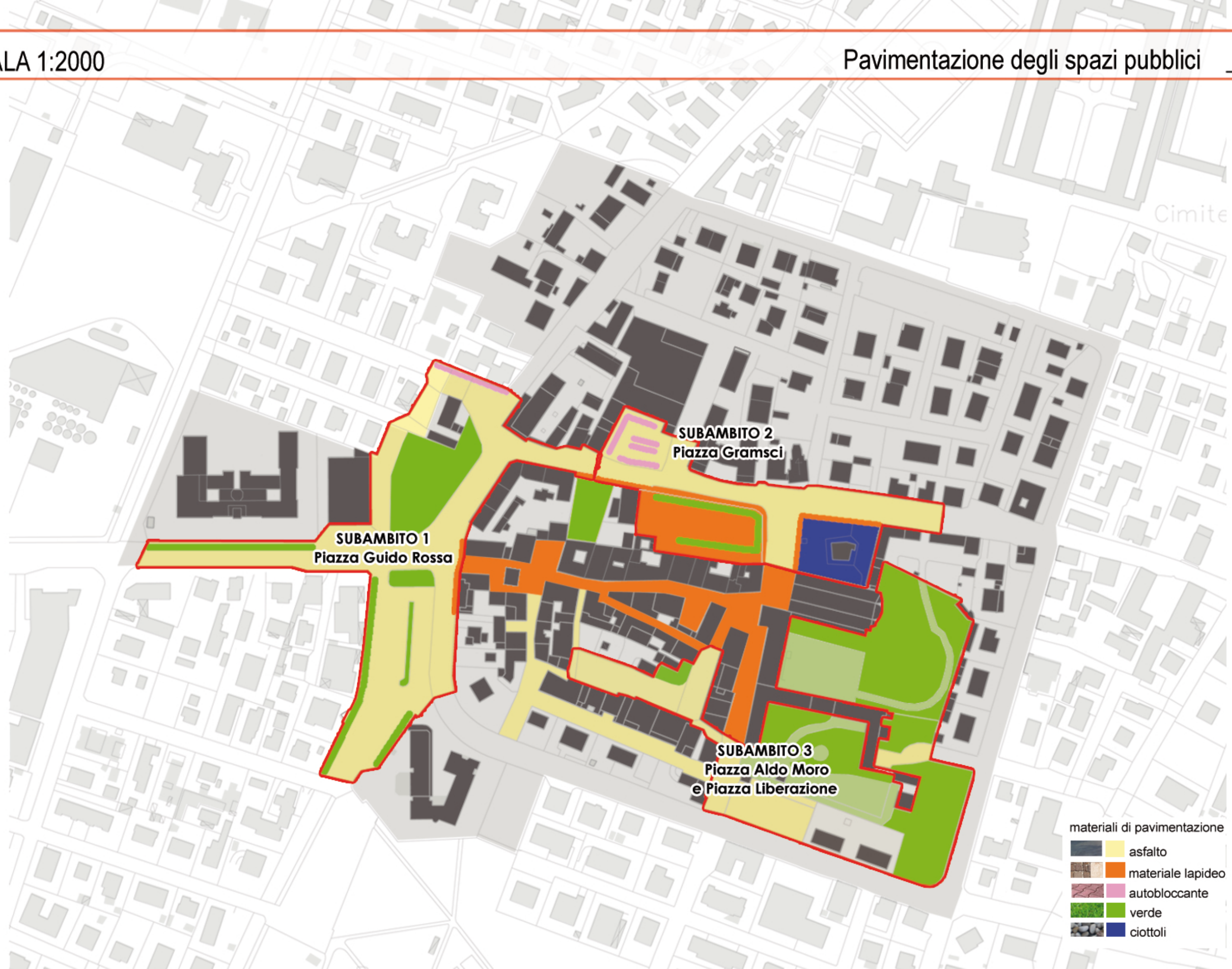
- edifici specialistici di antica formazione
- palazzi, schiere di antica formazione, edifici in linea, palazzine
- ville, villini, case a schiera
- case coloniche, annessi rurali
- edifici specialistici moderni e contemporanei
- capannoni isolati o a schiera



edifici principali
valutazione preliminare

- particolare pregio
- valore storico documentale
- degrado o incongruenza







in sede promiscua



in sede propria



in sede propria



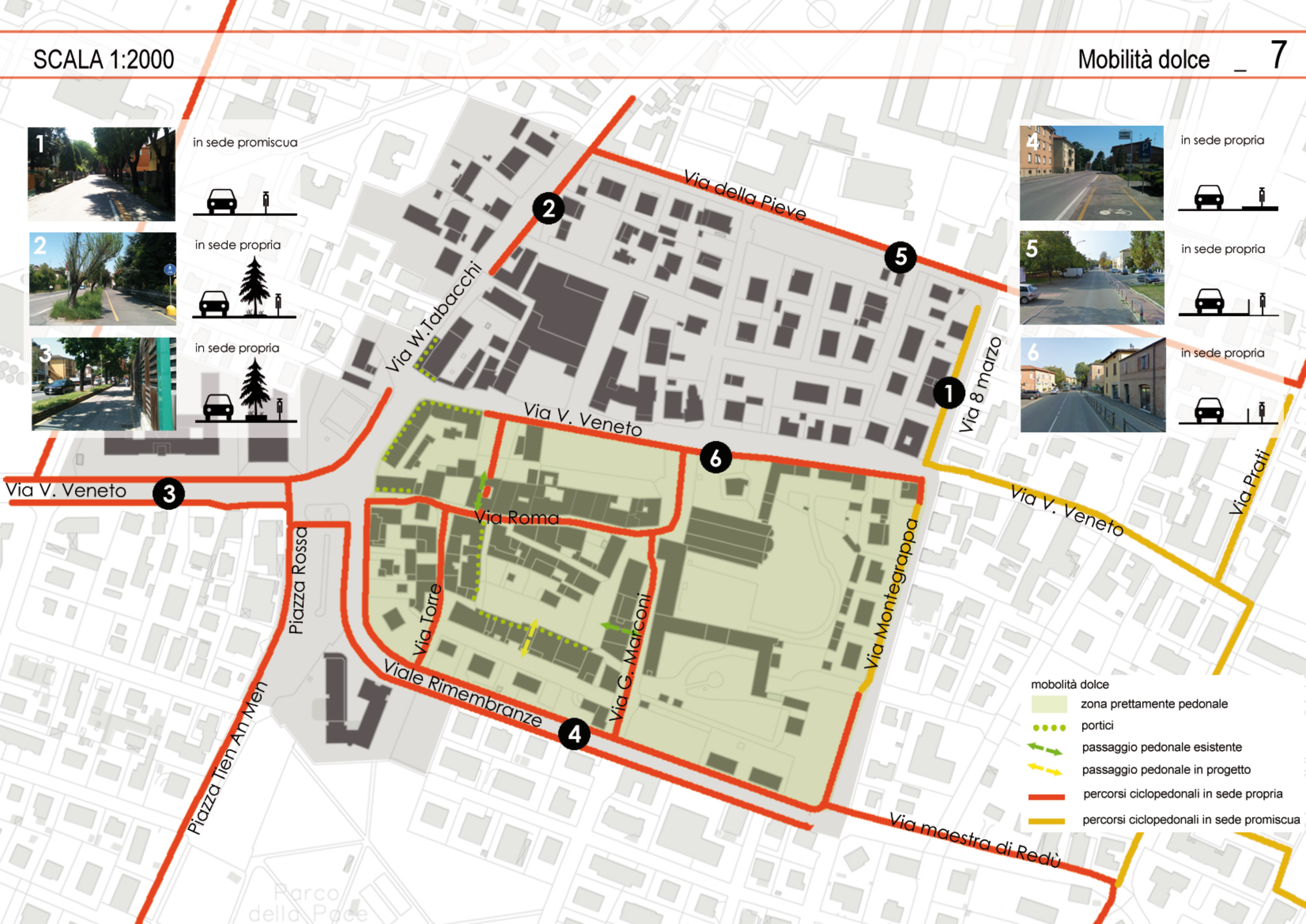
in sede propria



in sede propria

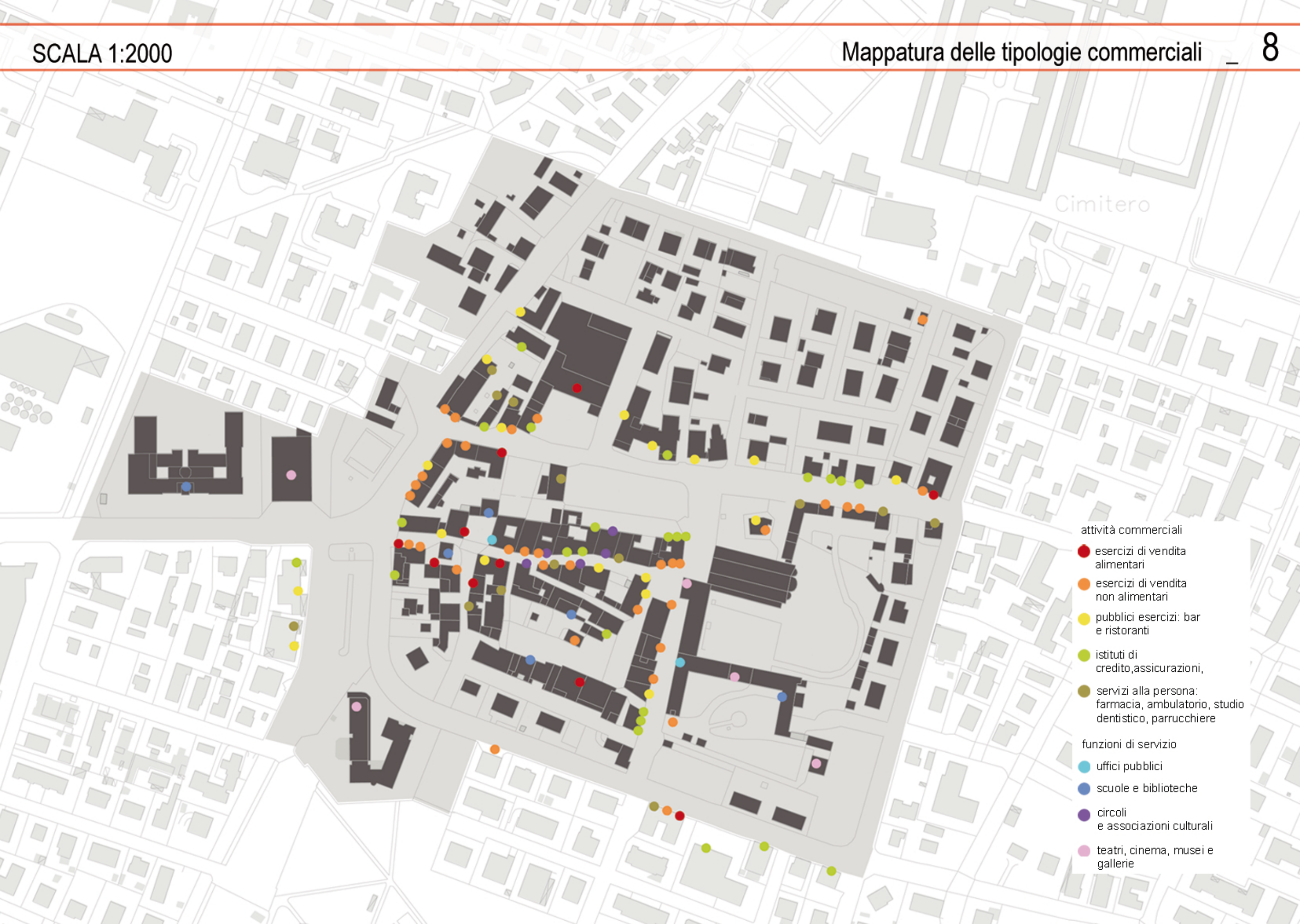


in sede propria



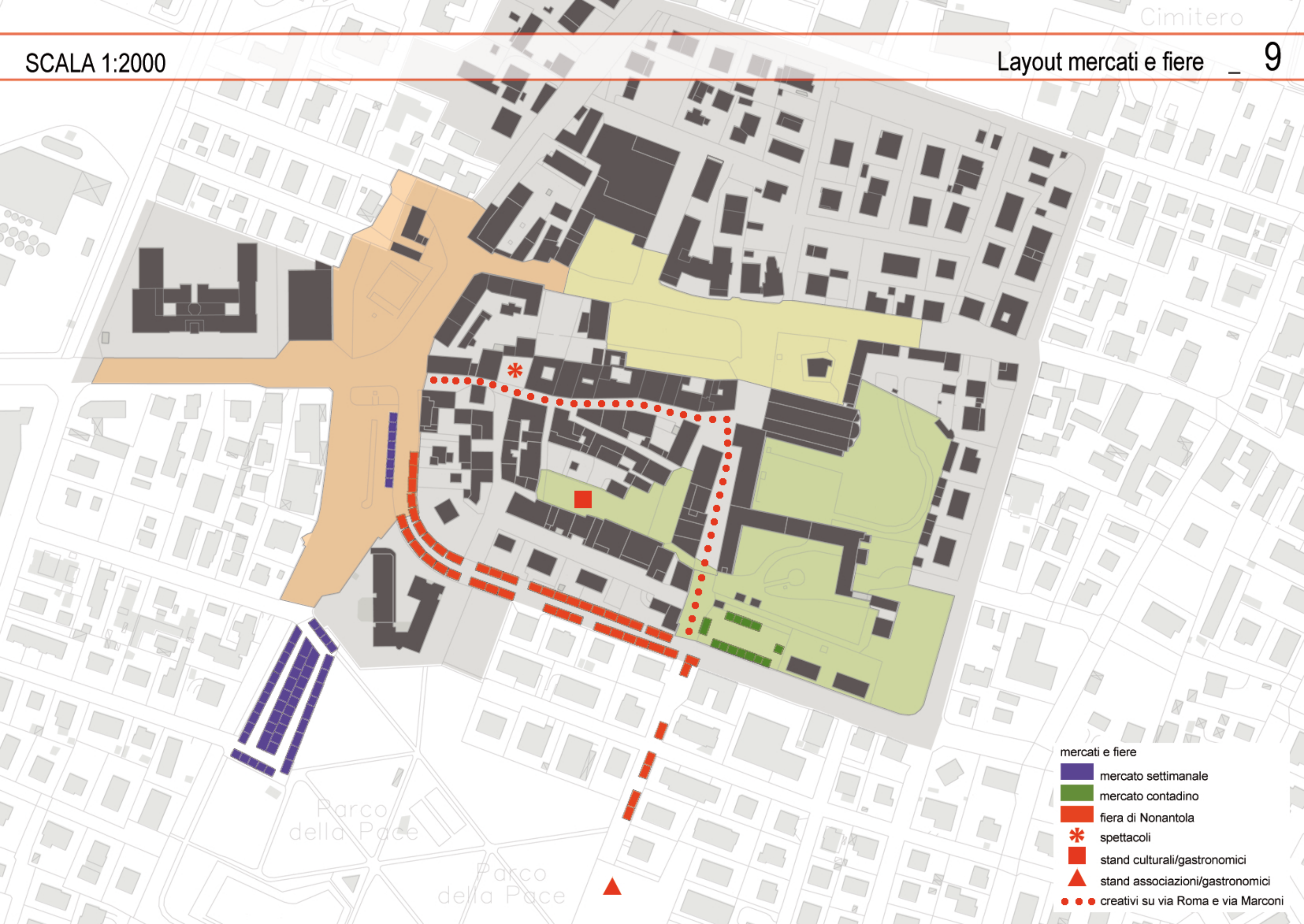
- mobilità dolce
- zona prettamente pedonale
 - portici
 - passaggio pedonale esistente
 - passaggio pedonale in progetto
 - percorsi ciclopedonali in sede propria
 - percorsi ciclopedonali in sede promiscua

Parco della Pace



Cimitero

- attività commerciali
- esercizi di vendita alimentare
 - esercizi di vendita non alimentari
 - pubblici esercizi: bar e ristoranti
 - istituti di credito, assicurazioni,
 - servizi alla persona: farmacia, ambulatorio, studio dentistico, parrucchiere
- funzioni di servizio
- uffici pubblici
 - scuole e biblioteche
 - circoli e associazioni culturali
 - teatri, cinema, musei e gallerie



- mercati e fiere
- mercato settimanale
 - mercato contadino
 - fiera di Nonantola
 - ✱ spettacoli
 - stand culturali/gastronomici
 - stand associazioni/gastronomici
 - creativi su via Roma e via Marconi