

COMUNE DI NONANTOLA

Coordinatore del Piano Particolareggiato
geom. MAURIZIO CREMONINI

STUDIO CREMONINI
Via R. Greco, 63 Nonantola (MO)
e-mail: m.cremonini@studiotecnicoCremonini.it

PIANO PARTICOLAREGGIATO DI INIZIATIVA PRIVATA BIBBIANA
PIANO DI DETTAGLIO

MODIFICA
LUGLIO 2018

riservato all'ufficio

Progettista
geom. MAURIZIO CREMONINI

STUDIO CREMONINI
Via R. Greco, 63 Nonantola (MO)
e-mail: m.cremonini@studiotecnicoCremonini.it

Proprietà

BIBBIANA S.R.L.

Largo A. Moro, 1 Modena (MO)

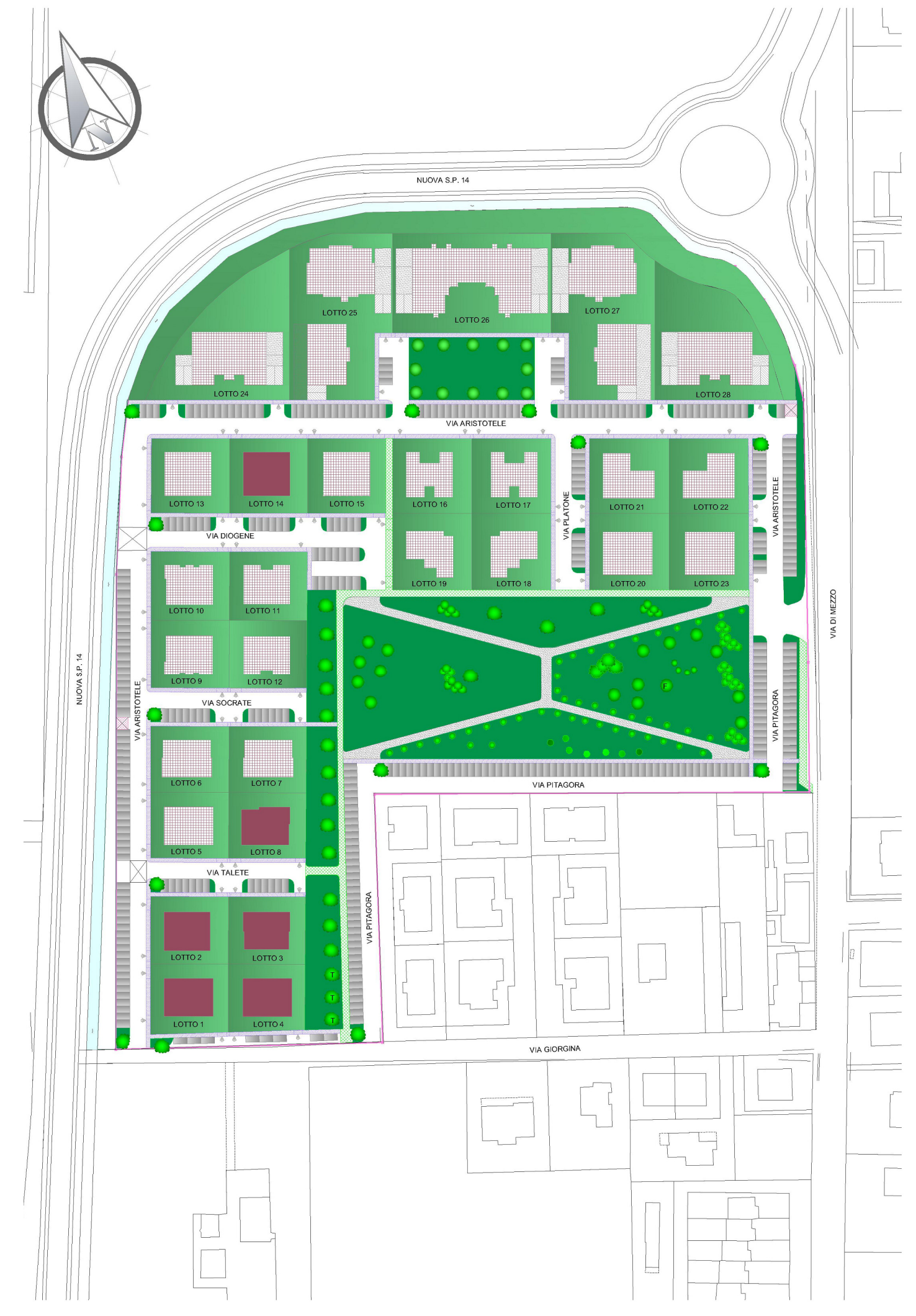
Elaborato PROGETTO

TIPOLOGIA "O" - LOTTI N. 25 e 27
PALAZZINA B (10 ALLOGGI)

Tav. 21/b
MODIFICA LUGLIO 2018

ELABORAZIONE geom. CINZIA PICCININI

VERSIONE LUGLIO 2018



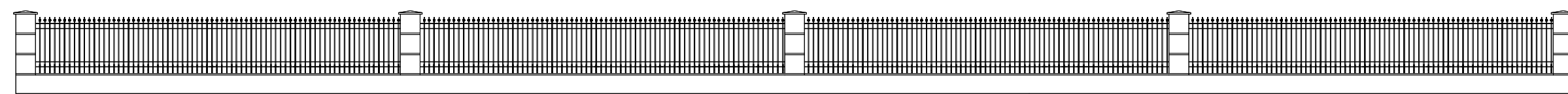
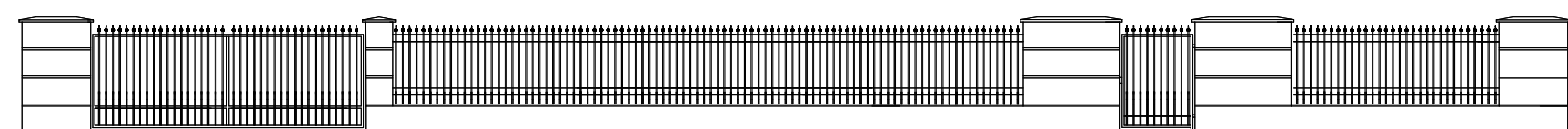
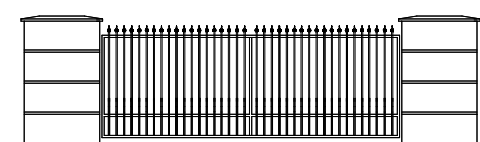
LOTTON.	TIPOLOGIA	SUP. UTILE	N° PIANI	H MASSIMA
25 E 27	O	1338,00	3 fuori terra + semint.	10,50

Tabella 1
1 : 100

PARCHEGGI DI PERTINENZA		
ALLOGGI PREVISTI	PREVISTI DALLE NTA	PREVISTI IN PROGETTO
10	15	16

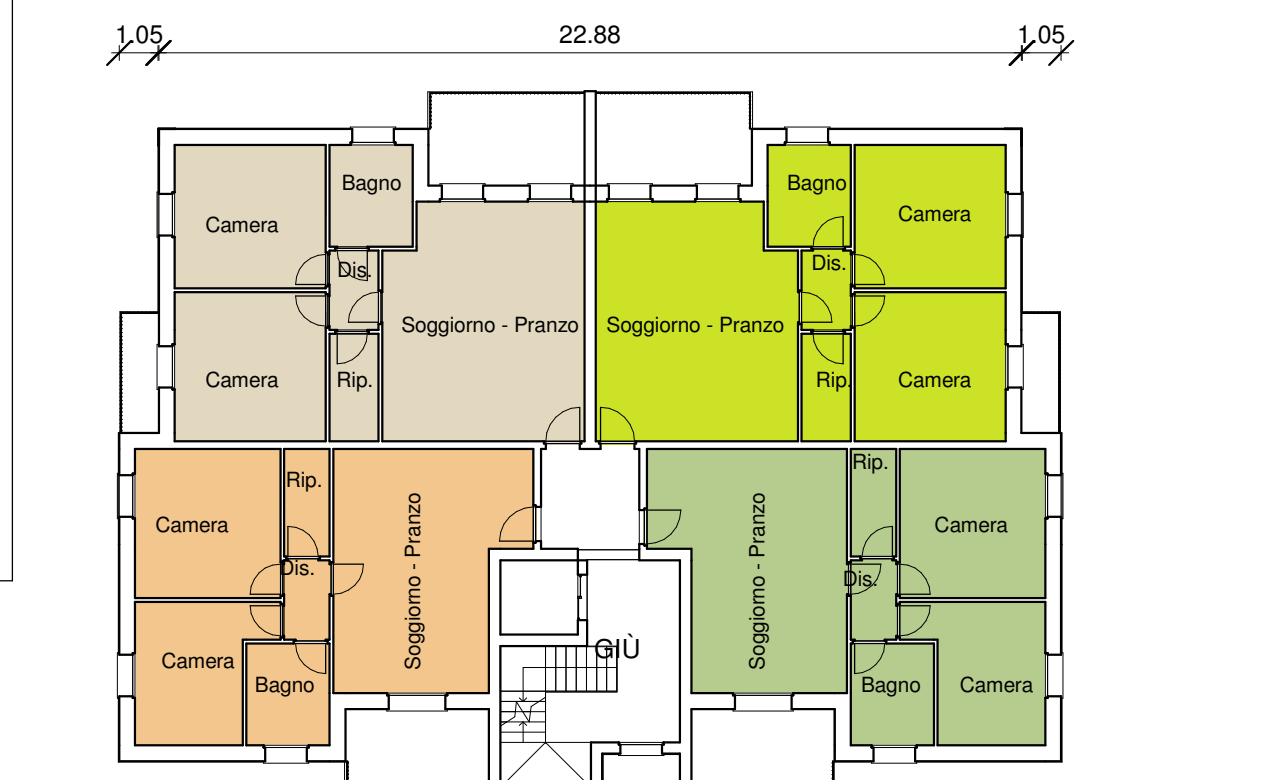
Tabella 2
1 : 100

RECINZIONI: saranno realizzate conformemente a quanto previsto dalle N.T.A. del PP. e dalle normative edilizie urbanistiche



Recinzione
1 : 100

Recinzione su nuova strada di lottizzazione



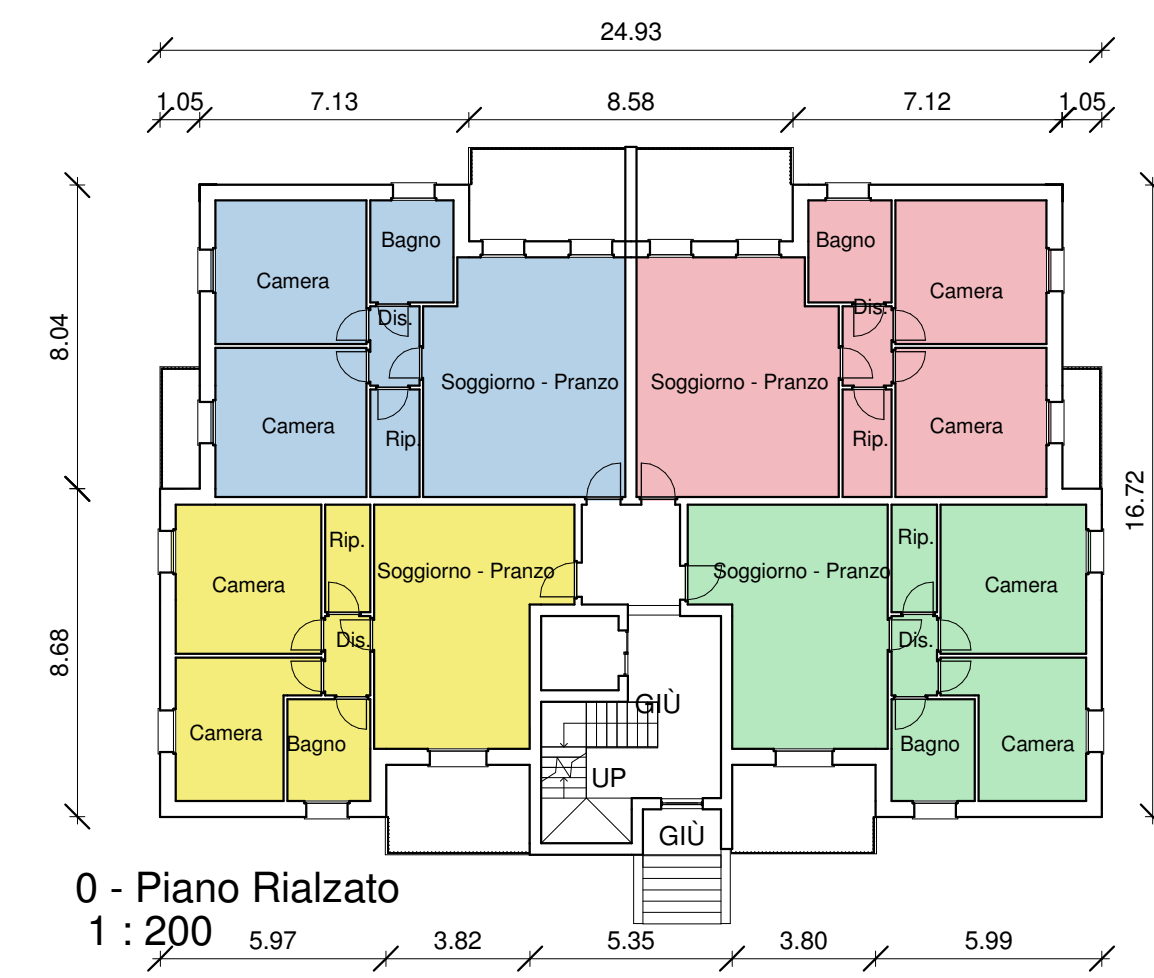
1 - Piano Primo
1 : 200



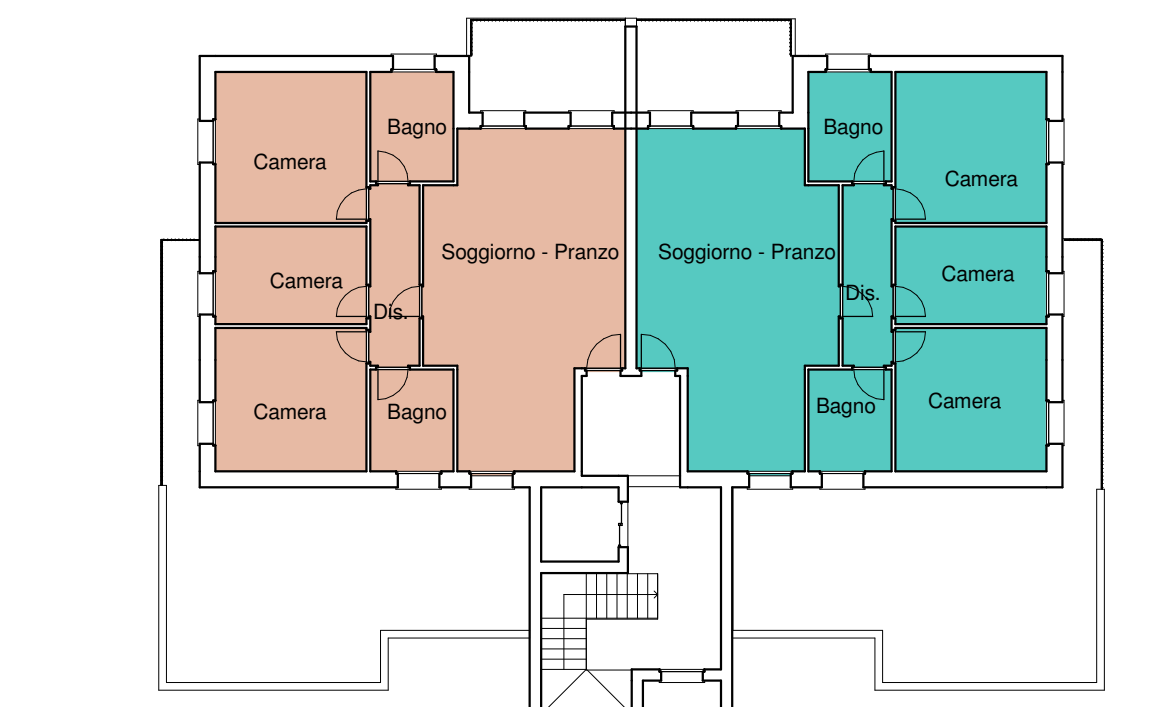
Est
1 : 200



Ovest
1 : 200



0 - Piano Rialzato
1 : 200



2 - Piano Secondo
1 : 200

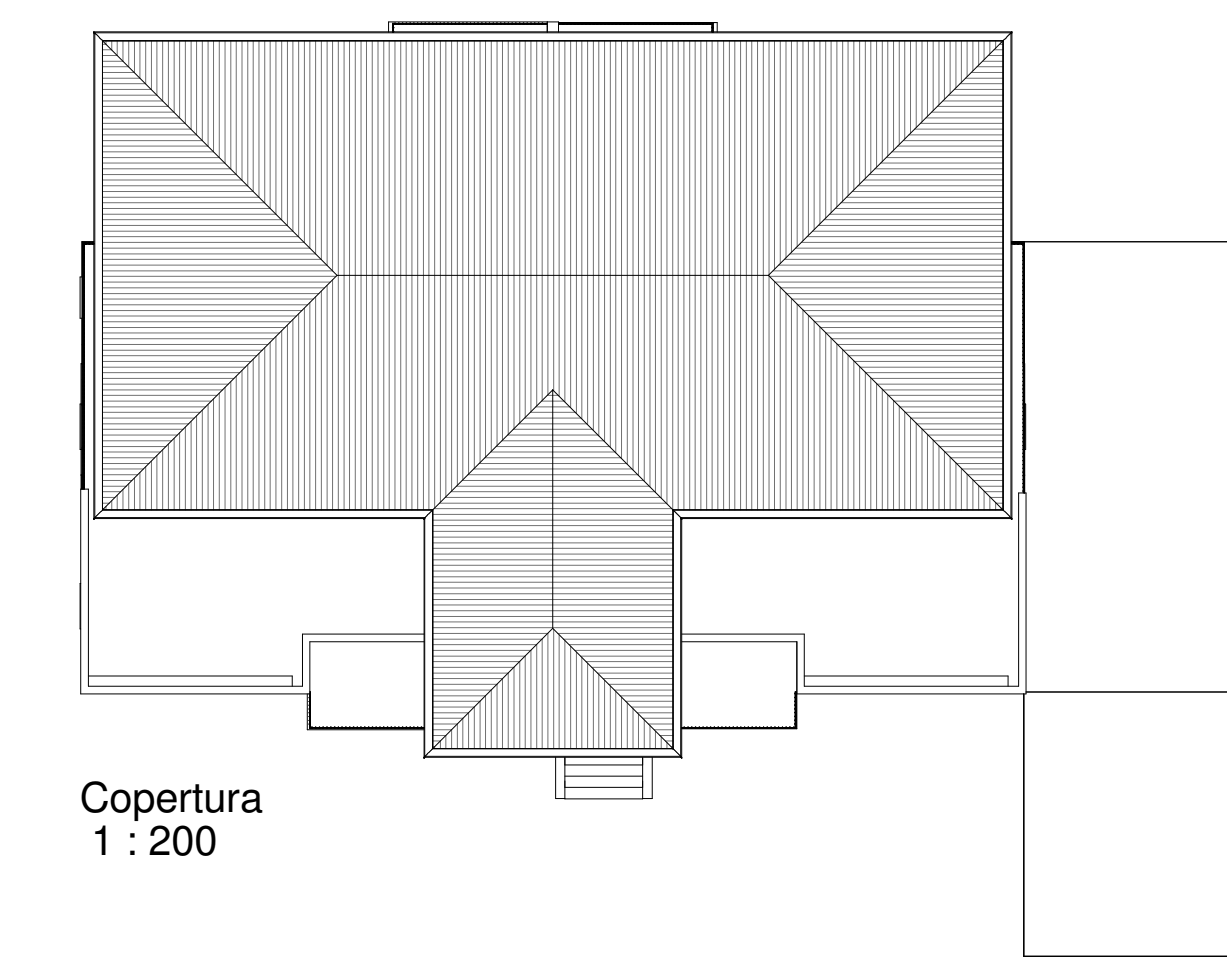


Nord
1 : 200



Sud
1 : 200

- AREE DI SOSTA E MARCIAPIEDI pavimentazione impermeabile
- AREA CARRABILE con autobloccante grigliato e green
- AREA VERDE a prato



Copertura
1 : 200

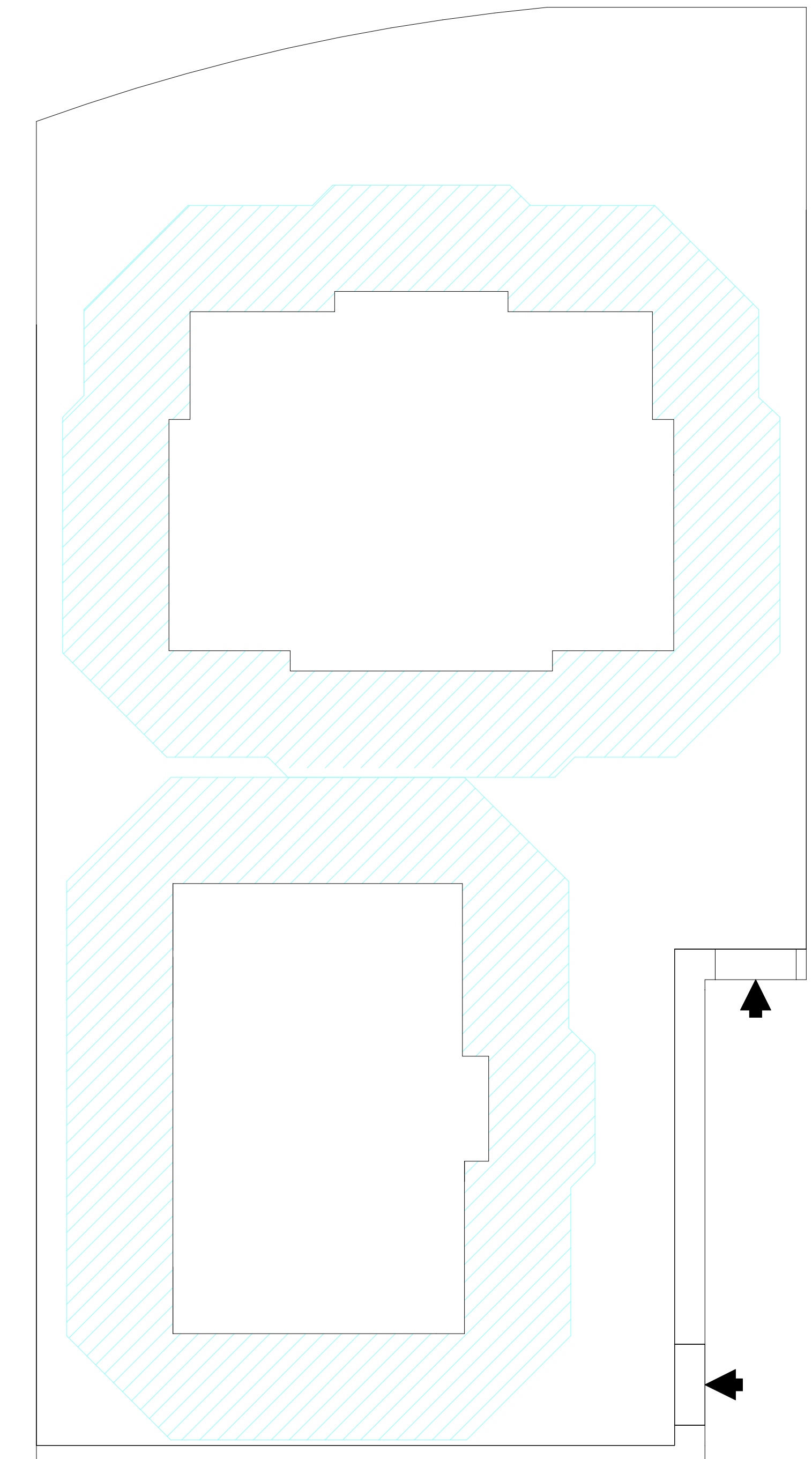


Area cortiliva
1 : 200

nuova strada di lottizzazione



Prospettiva



Visuale libera
1 : 200

nuova strada di lottizzazione