

# COMUNE DI NONANTOLA

Coordinatore del Piano Particolareggiato  
geom. MAURIZIO CREMONINI

**STUDIO CREMONINI**  
Via R. Greco, 63 Nonantola (MO)  
e-mail: m.cremonini@studiotecnicocecremonini.it

PIANO PARTICOLAREGGIATO DI INIZIATIVA PRIVATA BIBBIANA  
PIANO DI DETTAGLIO

**MODIFICA**  
LUGLIO 2018

riservato all'ufficio

Progettista  
geom. MAURIZIO CREMONINI

**STUDIO CREMONINI**  
Via R. Greco, 63 Nonantola (MO)  
e-mail: m.cremonini@studiotecnicocecremonini.it

Proprietà

BIBBIANA S.R.L.

Largo A. Moro, 1 Modena (MO)

Elaborato **PROGETTO**  
TIPOLOGIA "O" - LOTTI N. 25 E 27  
PALAZZINA A (8 ALLOGGI)

Tav.21/a

MODIFICA LUGLIO 2018

ELABORAZIONE geom. CINZIA PICCINI  
VERSIONE LUGLIO 2018

LOTTO N.	TIPOLOGIA	SUP. UTILE	N° PIANI	H MASSIMA
25 E 27	O	1338,00	3 fuori terra + semint.	10,50

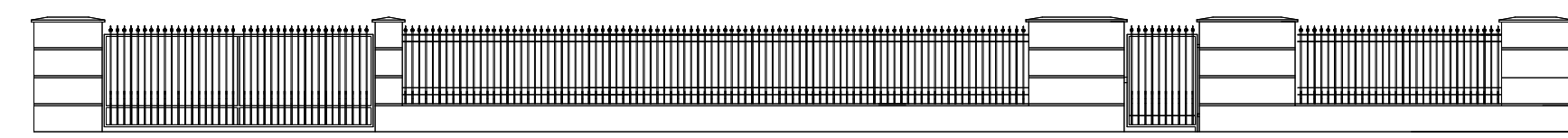
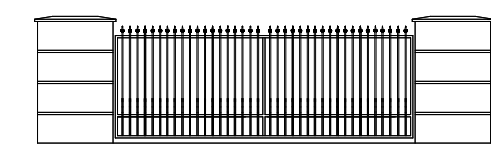
complessiva per le due palazzine A e B

Tabella 1  
1 : 100

PARCHEGGI DI PERTINENZA		
ALLOGGI PREVISTI	PREVISTI DALLE NTA	PREVISTI IN PROGETTO
8	12	12

Tabella 2  
1 : 100

RECINZIONI: saranno realizzate conformemente a quanto previsto dalle N.T.A. del PP, e dalle normative edilizie urbanistiche

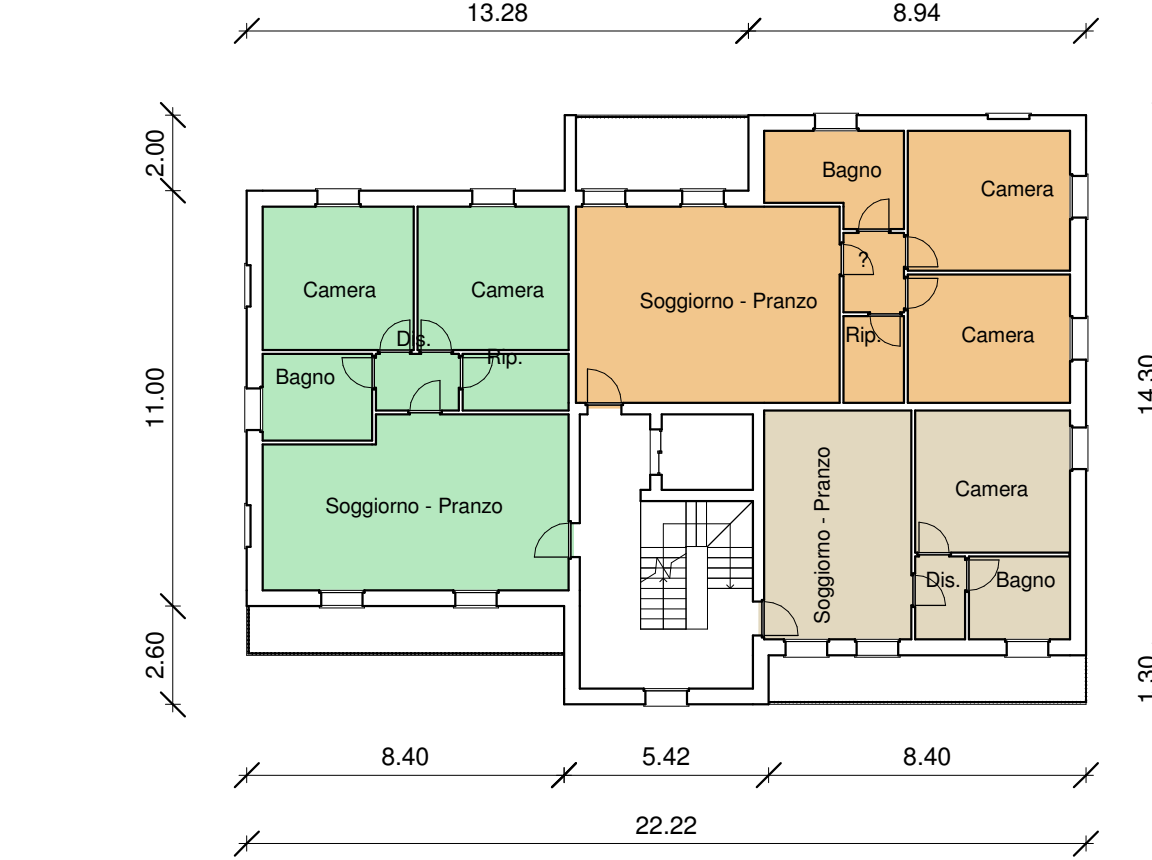


Recinzioni  
1 : 100

Recinzione su nuova strada di lottizzazione



- 1 - Piano Seminterrato  
1 : 200



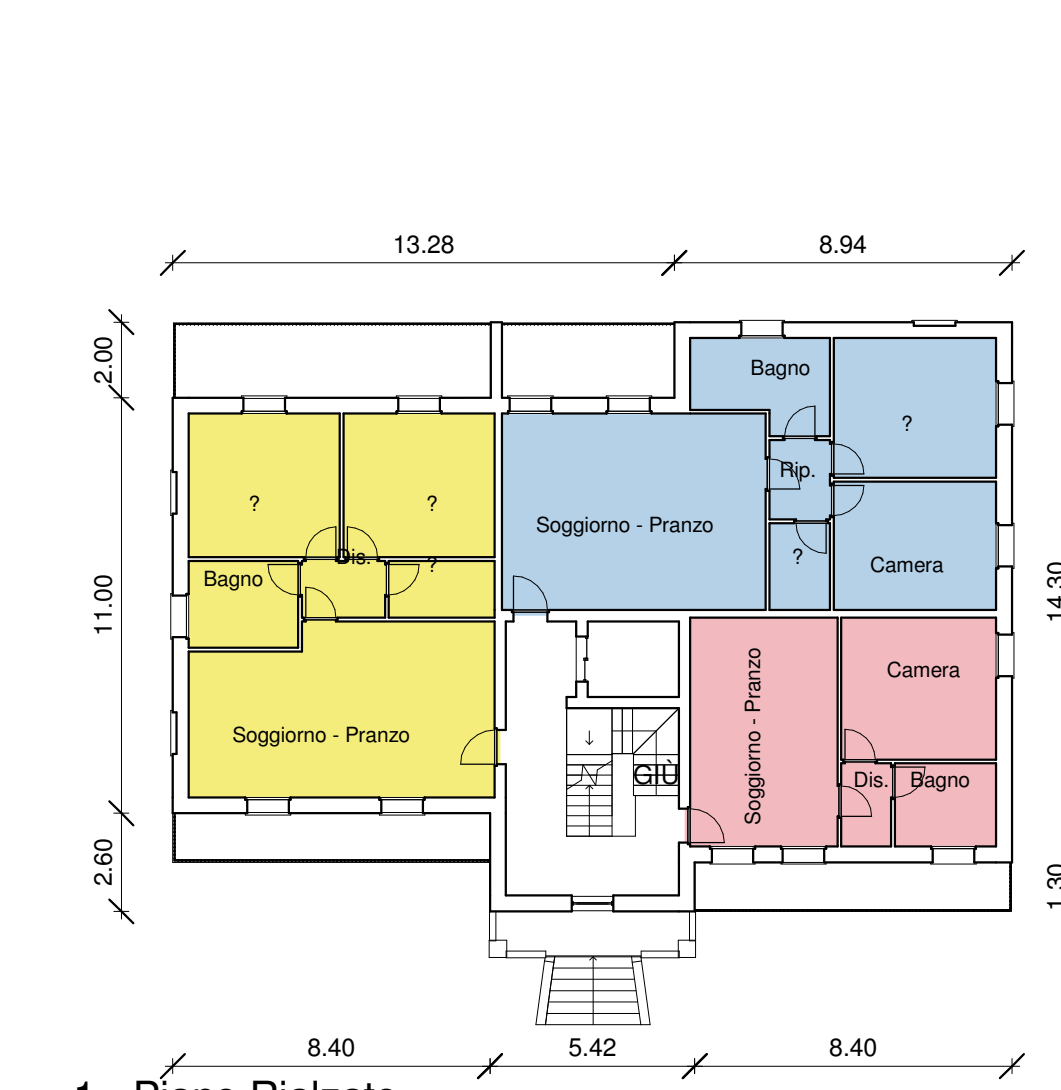
2 - Piano Primo  
1 : 200



Est  
1 : 200



Ovest  
1 : 200



1 - Piano Rialzato  
1 : 200



3 - Piano Secondo  
1 : 200

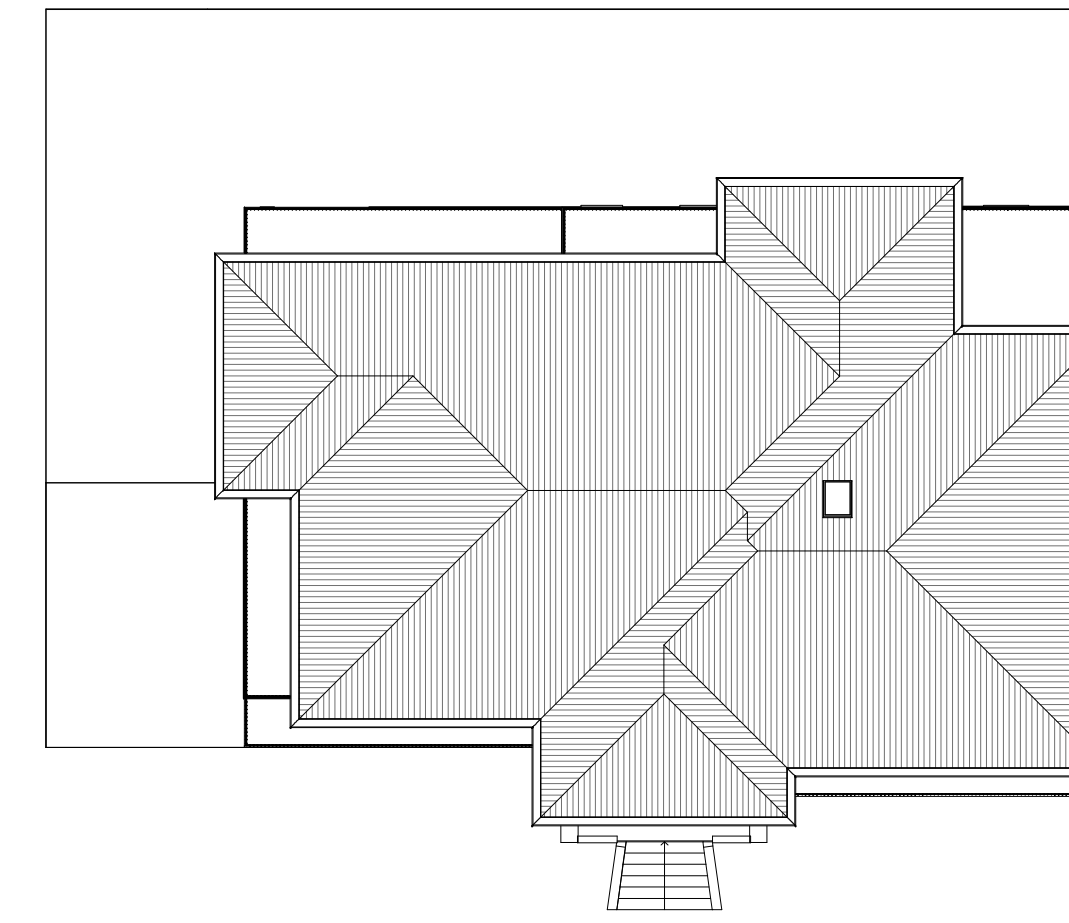


Nord  
1 : 200

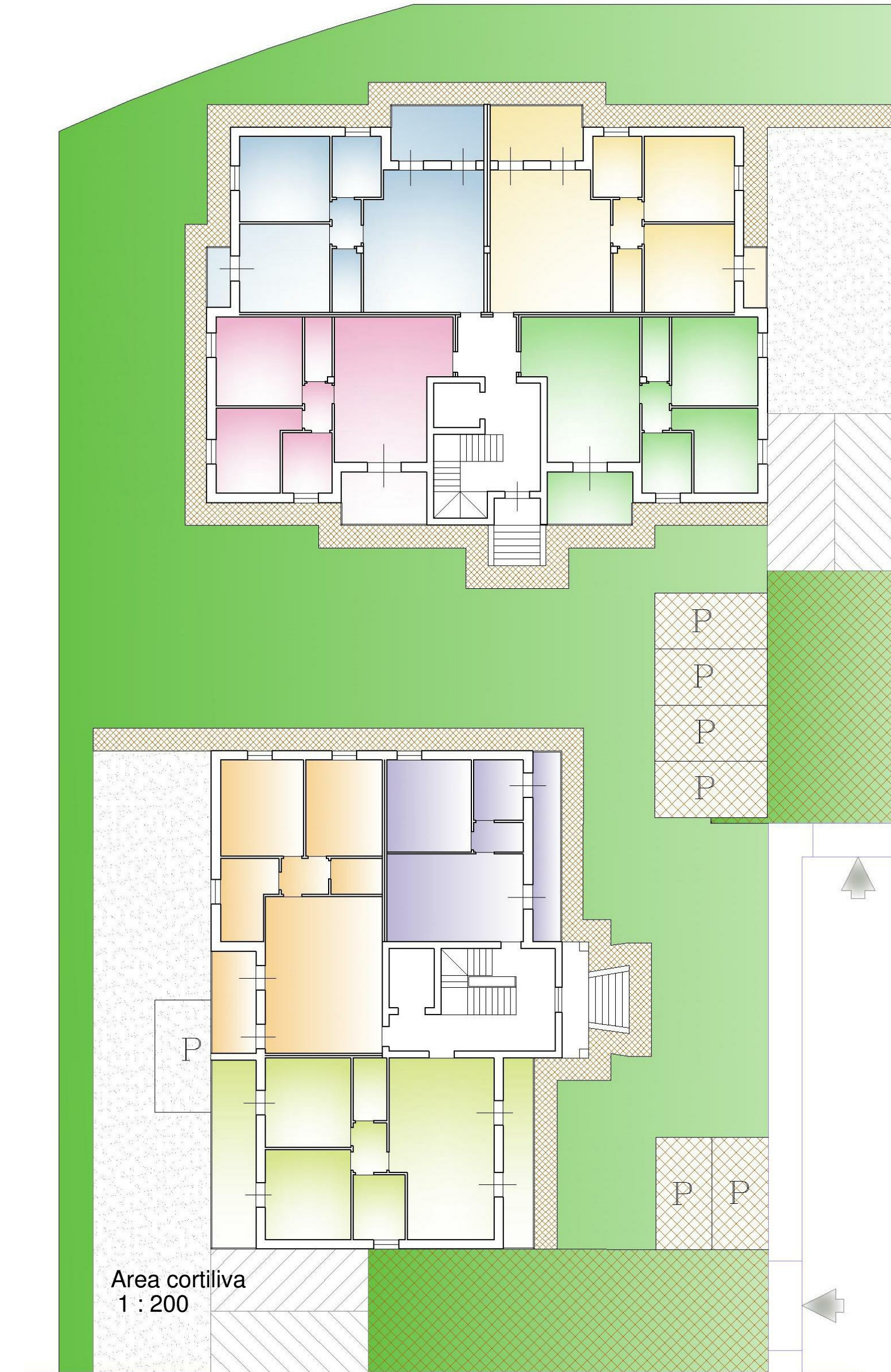


Sud  
1 : 200

- AREE DI SOSTA E MARCIAPIEDI pavimentazione impermeabile
- AREA CARRABILE con autobloccante grigliato e green
- AREA VERDE a prato



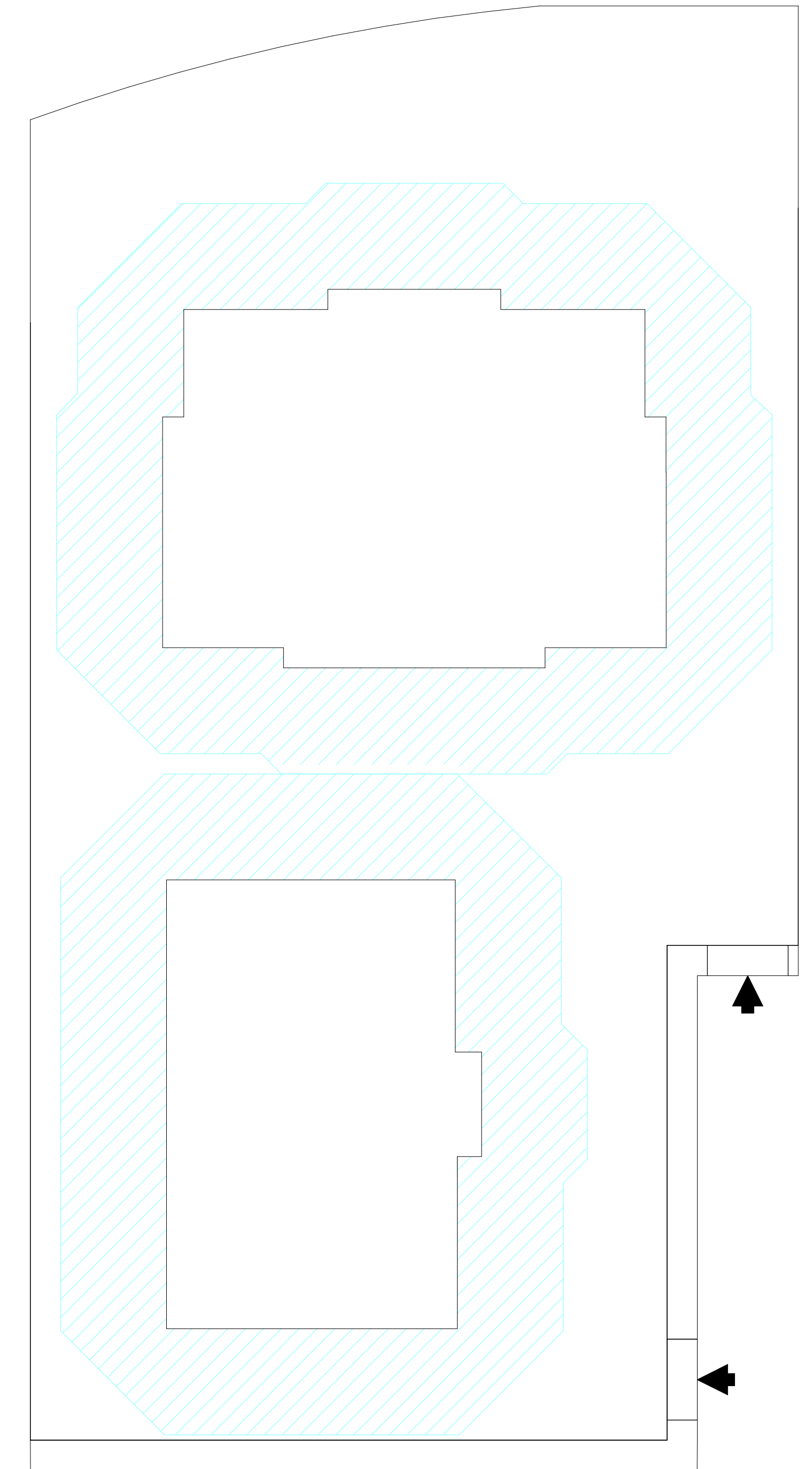
Copertura  
1 : 200



nuova strada di lottizzazione



Prospettiva



Visuale libera  
1 : 200

nuova strada di lottizzazione