

# COMUNE DI NONANTOLA

Coordinatore del Piano Particolareggiato  
geom. MAURIZIO CREMONINI

**STUDIO CREMONINI**

Via R. Grieco, 63 Nonantola (MO)  
e-mail m.cremonini@studiotecnocremonini.it

PIANO PARTICOLAREGGIATO DI INIZIATIVA PRIVATA BIBBIANA  
PIANO DI DETTAGLIO

## MODIFICA

LUGLIO 2018

riservato all'ufficio

Progettista  
geom. MAURIZIO CREMONINI

**STUDIO CREMONINI**

Via R. Grieco, 63 Nonantola (MO)  
e-mail m.cremonini@studiotecnocremonini.it

Proprietà

BIBBIANA S.R.L.

Largo A. Moro, 1 Modena (MO)

Elaborato PROGETTO

TIPOLOGIA "B.2" - LOTTO N. 5

Tav. 10/b

MODIFICA LUGLIO 2018

ELABORAZIONE geom. CINZIA PICCININI

VERSIONE LUGLIO 2018

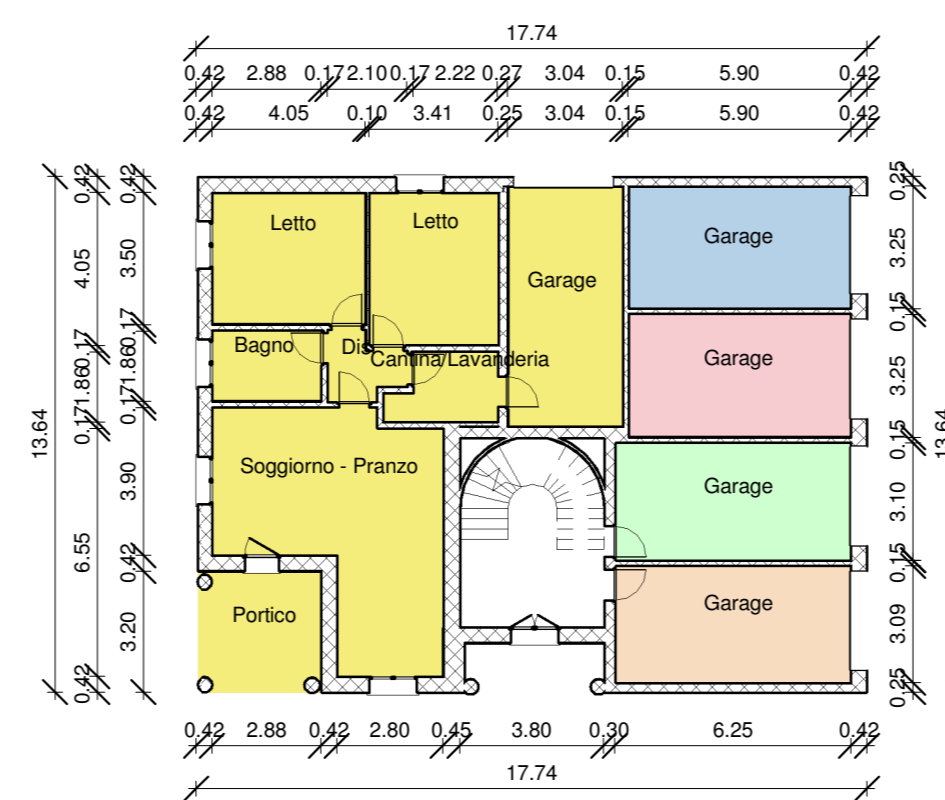
LOTTON.	TIPOLOGIA	SUP. UTILE	N° PIANI	H MASSIMA
5	B. 2	364,00	3	10,50
			INVARIATO	INVARIATO

Tabella 1  
1 : 100

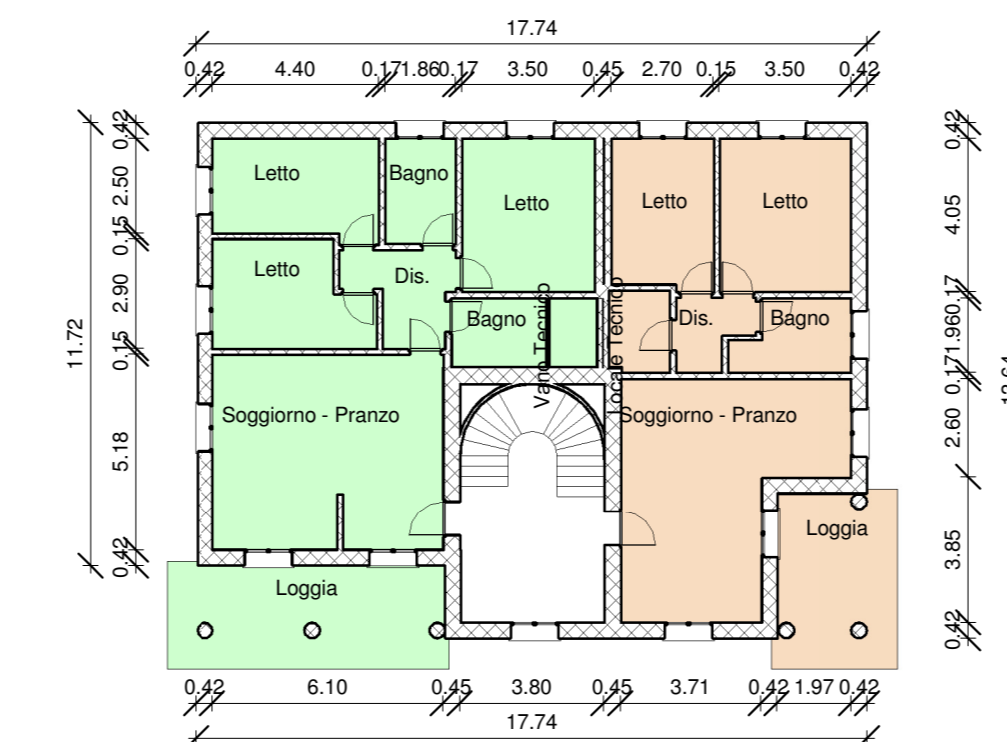
PARCHEGGI DI PERTINENZA		
ALLOGGI PREVISTI	PREVISTI DALLE NTA	PREVISTI IN PROGETTO
5	7,5	8

Tabella 2  
1 : 100

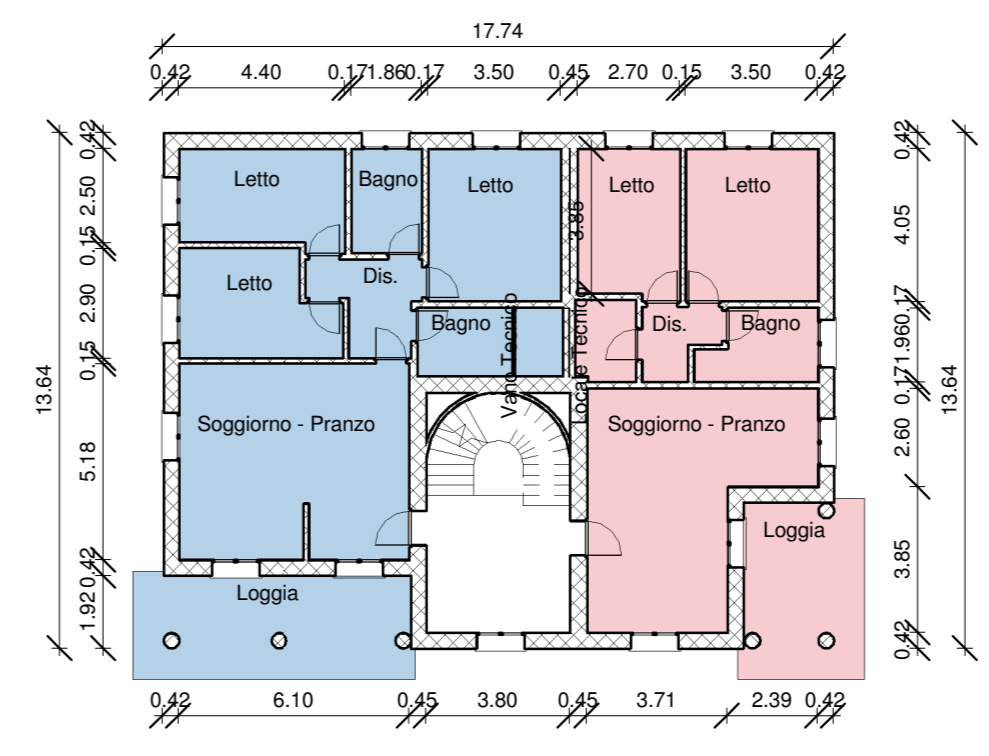
RECINZIONI: aranno realizzate conformemente a quanto previsto dalle N.T.A. del PP. e dalle normative edilizie urbanistiche



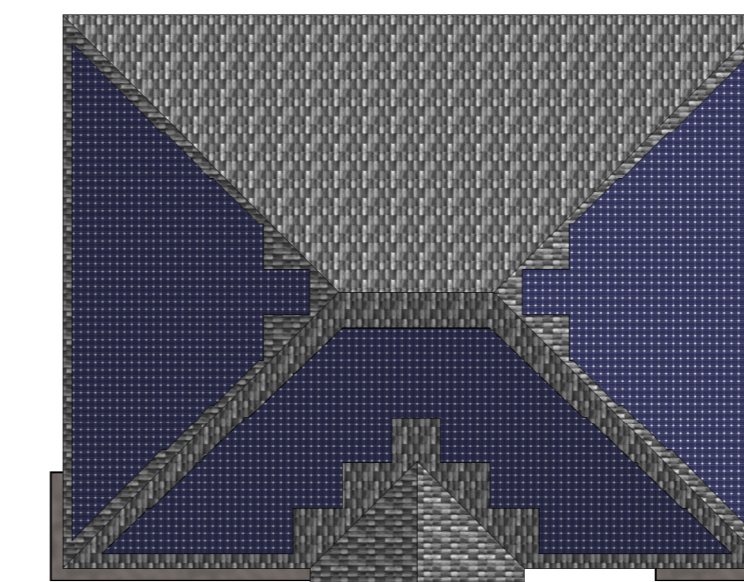
0 - Piano Terra  
1 : 200



2 - Piano Secondo  
1 : 200



1 - Piano Primo  
1 : 200



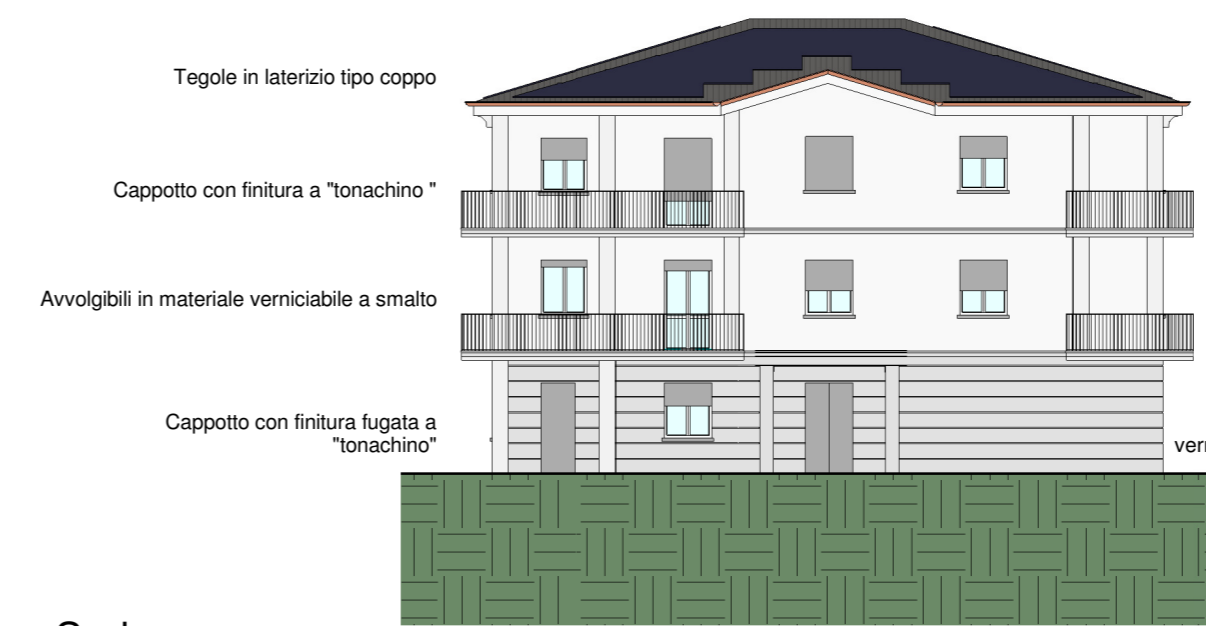
Copertura  
1 : 200



Prospettiva



Ovest  
1 : 200



Sud  
1 : 200

- Tegole in laterizio tipo coppo
- Cappotto con finitura a "tonachino"
- Avvolgibili in materiale verniciabile a smalto
- Cappotto con finitura fugata a "tonachino"
- Grondaie in rame o lamiera preverniciata
- Ringhiere in ferro
- Lesene, colonne e marcapiani colori in tinta col fabbricato
- Porte in legno/metallo verniciato con colori in tinta col fabbricato



Est  
1 : 200



Nord  
1 : 200



Visuale Libera  
1 : 200