



La raccolta Porta A Porta a Monte San Pietro





Monte San Pietro è un Comune di 74 kmq a sud-ovest di Bologna, appoggiato sulle prime colline appenniniche, è caratterizzato da calanchi e vigneti e ha 150 km di strade.



Fa parte dei “Comuni Virtuosi”, della “Rete Rifiuti Zero” dell'Emilia-Romagna, delle “Città del Vino” e ha aderito al “Patto dei Sindaci”.



11.000 abitanti

distribuiti in 2 centri urbani principali caratterizzati
da condomini = 75% residenti

numerose frazioni, borghi e case sparse mono e bifamiliari
in cui si trova il restante 25% dei residenti

L'attivazione del PAP




Il Porta A Porta è partito nel **2007**,
tra le prime esperienze della provincia di Bologna.

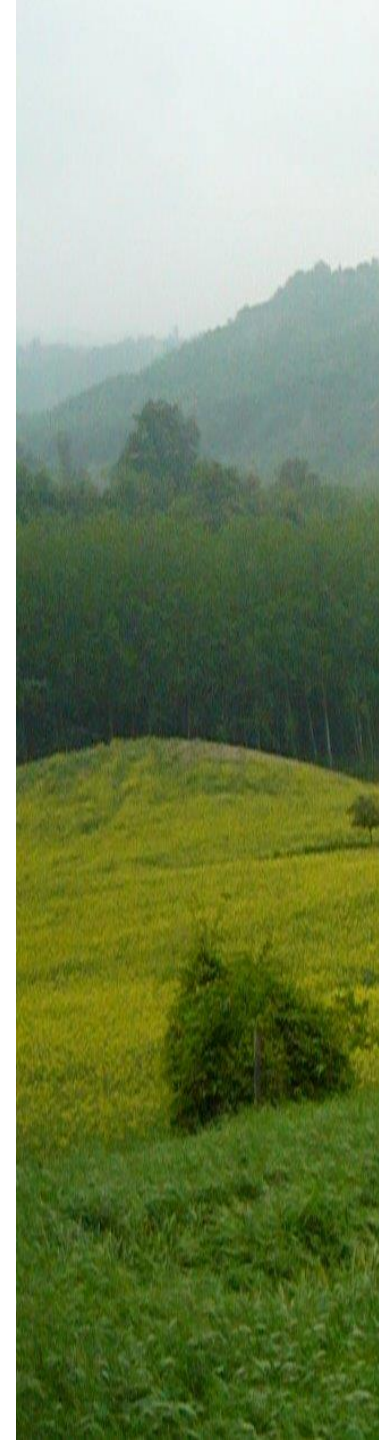
Sono stati di fondamentale importanza:

1. trattativa gestore Hera e Ato - ora Atersir – fatto a 3 comuni: Monte San Pietro, Sasso Marconi, Crespellano
2. accordo triennale: mantenimento stessi costi al raggiungimento del 60% di RD e riduzione 12 % del monte rifiuti
3. importante campagna informativa: 40 tutor, 50 assemblee pubbliche, attività didattiche, assistenza e gestione disservizi all'interno del comune
4. tempistica stretta per la rimozione dei cassonetti e l'utilizzo della nuova dotazione



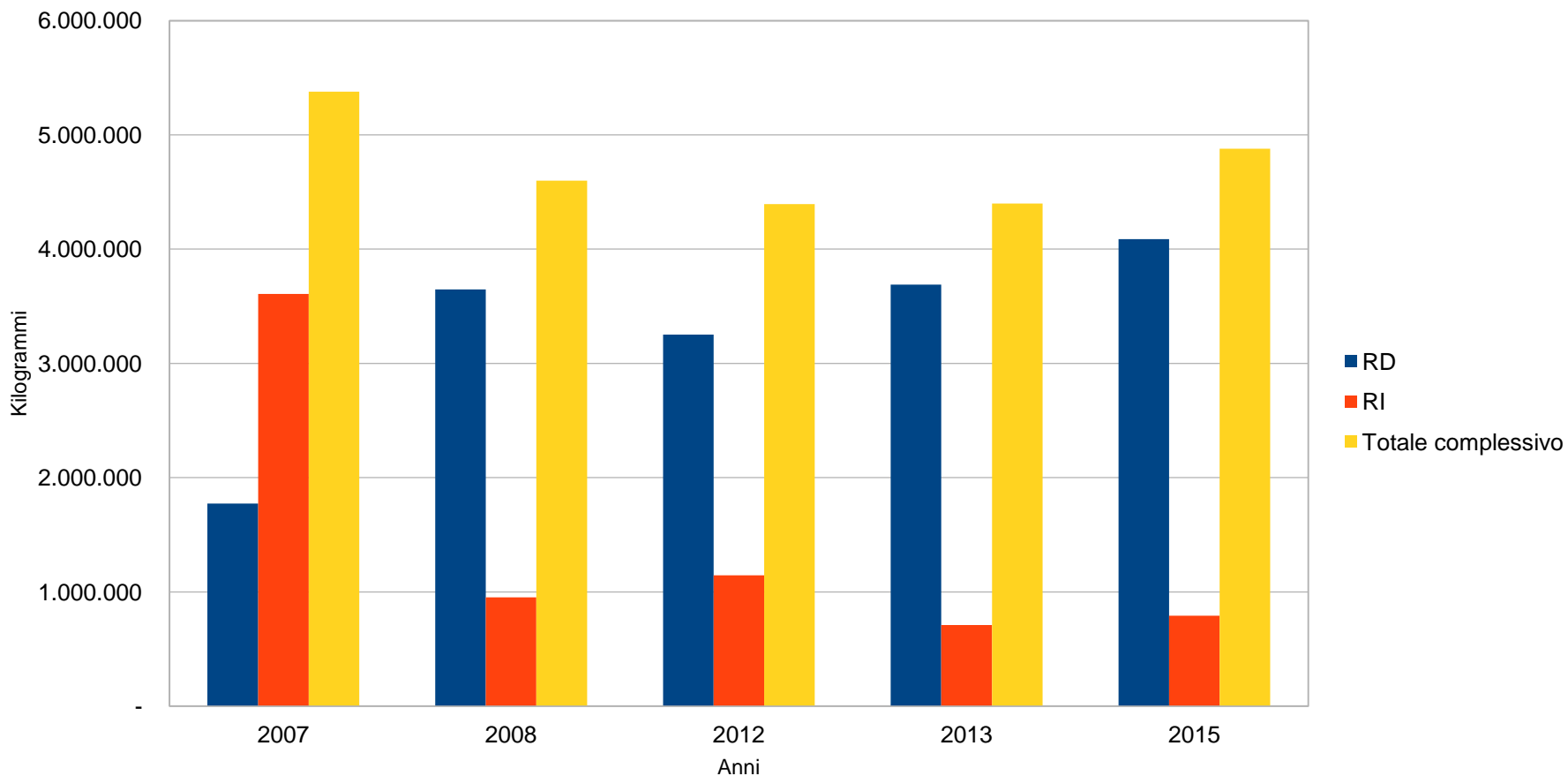
Andamento della % di **raccolta differenziata**

2007		32,95%
2008		79,28%
2012		73,97%
2013		83,86%
2015		83,77%



Andamento del monte rifiuti

ANDAMENTO MONTE RIFIUTI A MONTE SAN PIETRO



Nuove opportunità di lavoro

Sistema di raccolta a cassonetto
2 operatori

Sistema di raccolta porta a porta
9 operatori

Implementazione servizio
attività commerciali capoluogo

Raccolte dedicate di **cartone** e **plastica**
da settimanale a bisettimanale per
attività con magazzino piccolo



2010: **verifica produttività**

Si è resa necessaria una **verifica** sulla produttività in accordo con ATOB0 (ora Atersir) affidata a un consulente per **rimodulare** le raccolte in base alle **reali necessità** del territorio

Che cosa ha evidenziato?

Prese **Organico** zone esterne 23%

23 sacchi raccolti
su 100 punti di potenziale
esposizione

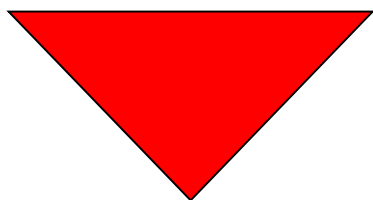
Prese **Plastica** su tutto il territorio 28%

28 sacchi raccolti
su 100 punti di potenziale
esposizione



Modifiche al servizio di raccolta dei rifiuti

per calibrarlo alle effettive esigenze
del nostro territorio



con l'obiettivo di

razionalizzarne il costo complessivo



Raccolta **Organico** zone esterne
da bisettimanale a settimanale

Raccolta **Plastica**
da settimanale a quindicinale
nei 6 mesi invernali

Raccolta **Sfalci e potature**
separata da raccolta organico
per esigenze impiantistiche e di costi



Verso la Tariffa puntuale

Nel **2012** è emersa l'esigenza di andare verso un sistema di

Tariffa Puntuale per:

- diminuire indifferenziato smaltito
- aumentare % raccolta differenziata
- principio “chi più inquina più paga”
- rimotivare la cittadinanza



Il progetto

Dotazione di sacchi rossi (da 25 a 50) per l'**indifferenziato** in base ai componenti del nucleo familiare. L'eccedenza a pagamento

Su richiesta **carrellati** indifferenziato con serratura

Sacchi per **carta e plastica** dotati di codice a barre

Sacchi verdi per **sfalci vegetali** a pagamento

Capillare **campagna informativa** attraverso lettere, infopoint, riunioni



Ma...

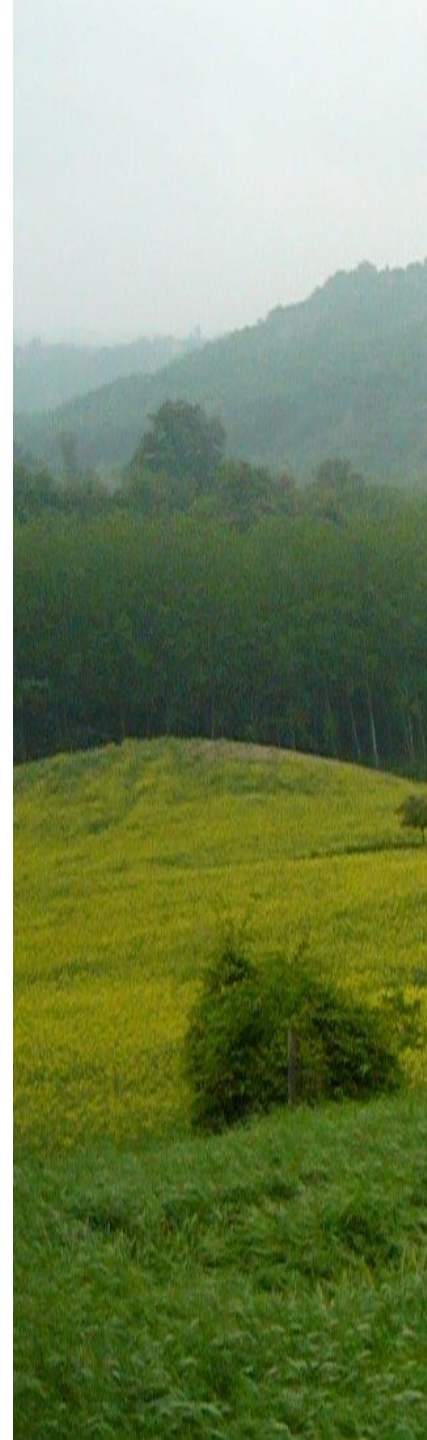
Confusione normativa:

assenza decreti attuativi di cui al D.Lgs.
201/2011, passaggio da Tariffa (TIA) a Tassa
(Tares)

Parere negativo di Atersir

**Non hanno consentito l'applicazione
della Tariffa puntuale.**

**Si è comunque deciso
di rimodulare il servizio
attivando il progetto**



Per prevenire l'abbandono dei rifiuti sono stati attivati:

- servizio **ritiro ingombranti**
- servizio **ritiro rifiuti pseudo-edili**
- **sconti** in CdR per alcune tipologie (batterie auto, Raee, oli minerali, Vernici, solventi, pesticidi)
- **Convenzione** Guardie Ecologiche Volontarie (GEV)



Scontistica utenze domestiche

Al Centro di Raccolta

Tipologia di rifiuto	euro/kg
Accumulatori al piombo	€ 0,06
Cartone	€ 0,06
RAEE: piccoli elettrodomestici, cellulari, TV, computer, monitor	€ 0,04
Oli minerali (motore auto)	€ 0,08
Pile	€ 0,06
Vernici, solventi e pesticidi	€ 0,06

Per i possessori di compostiera
previsto sconto del 30%
sulla parte variabile della tariffa



Utenze non domestiche

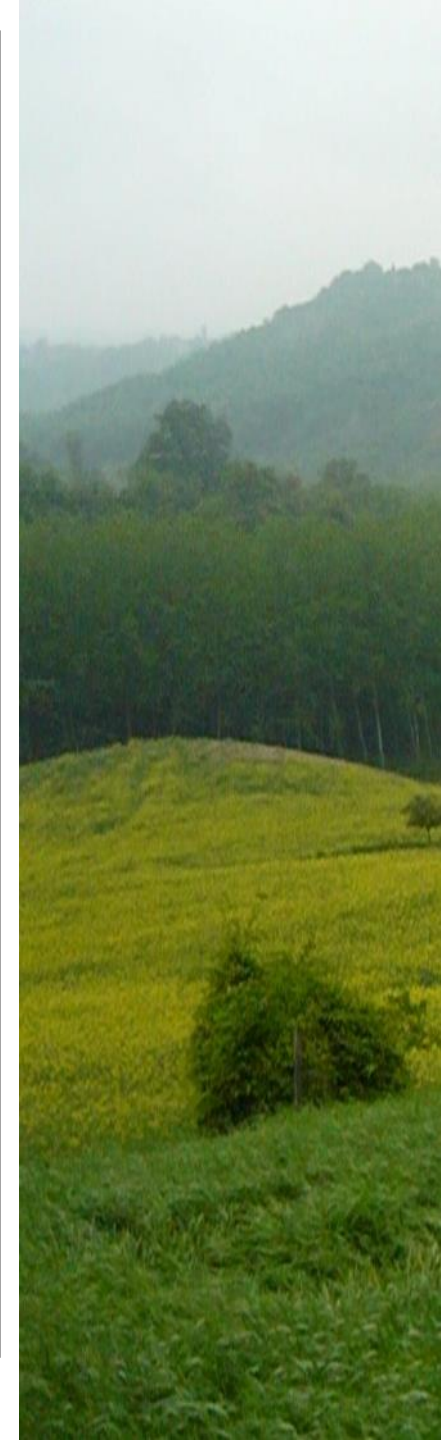
AZIENDE

Si tassa solamente la superficie in cui si presume la produzione di rifiuti urbani.

La superficie dove c'è **lavorazione esclusiva** la si considera per la produzione di rifiuti speciali non assimilati.

La superficie dove c'è **lavorazione parziale** è tassata in % sui m².

Se dimostrano l'avvio a recupero di rifiuti assimilabili ottengono riduzione proporzionale.



Ripartizione carico fiscale tra tipologie d'utenza

Carico fiscale parte fissa

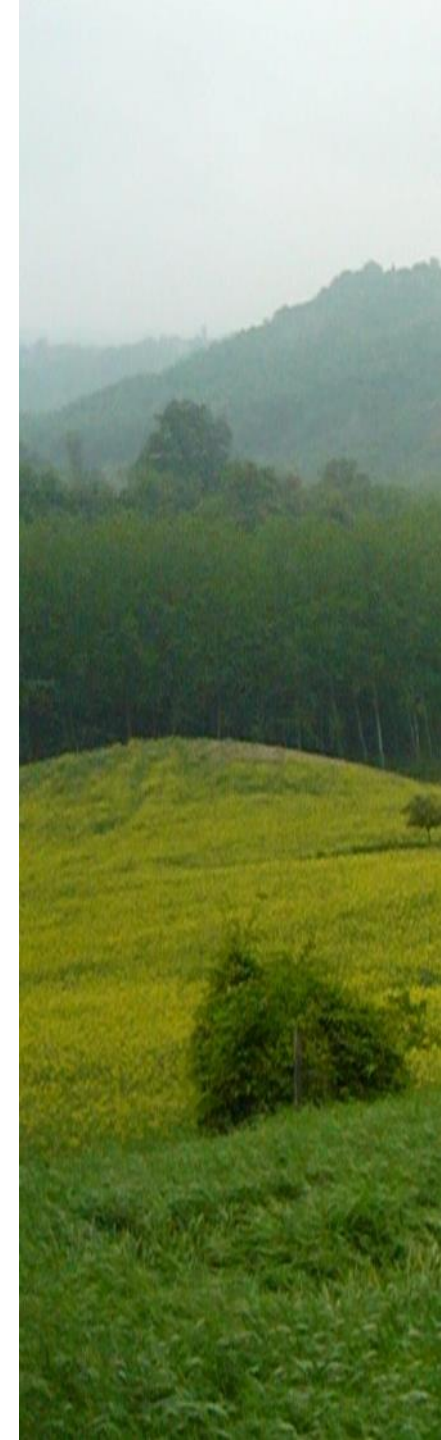
UD → 75%
UND → 24%

Carico fiscale variabile

UD → 73,5%
UND → 26,5%

Incidenza sulla tariffa

Parte fissa → 42%
Parte variabile → 58%



Risultati ottenuti

DATI 2015	
Monte Rifiuti	4.879.152 ton
Rifiuto Indifferenziato	791.990 ton
% Raccolta Differenziata	83,77%

	DATI 2012	DATI 2013
Monte Rifiuti	4.395.224 ton	4.399.720 ton
Rifiuto Indifferenziato	1.144.010 ton	710.190 ton
% Raccolta Differenziata	73,97%	83,86%



Costo di gestione rifiuti

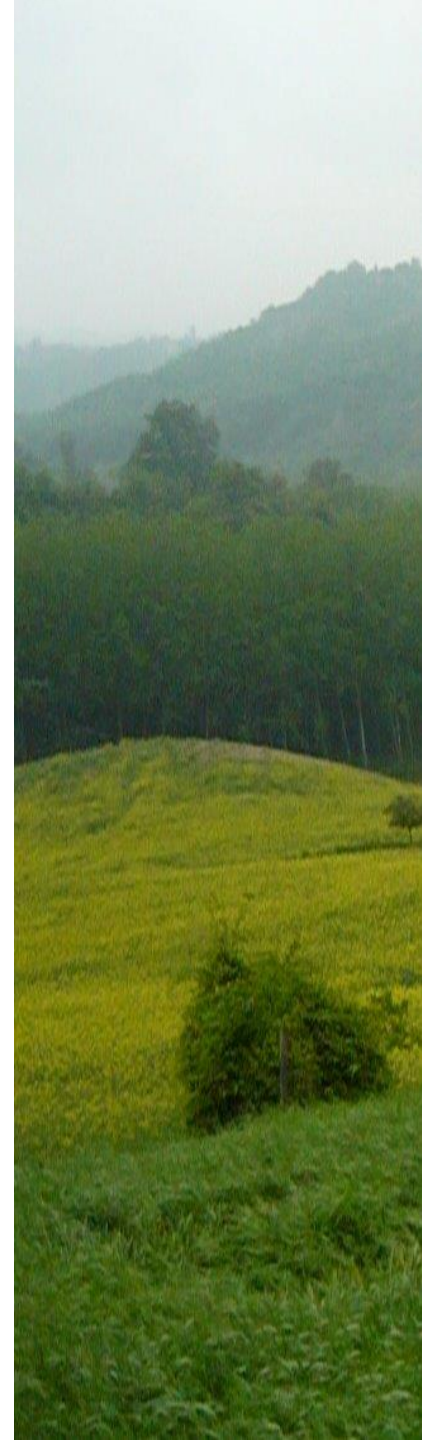
COSTI 2013 DATI ISPRA	
Costo del servizio rifiuti + Gestione TARI	€. 1.197.625
Costo €/ abitante a Monte San Pietro	€. 120
Costo €/ abitante a Bologna	€. 142
Costo €/abitante in Emilia Romagna	€. 153
Costo €/abitante nazionale	€. 159

Il costo è senza IVA, stima insoluti, contributo scuole





I progetti di
riduzione dei rifiuti



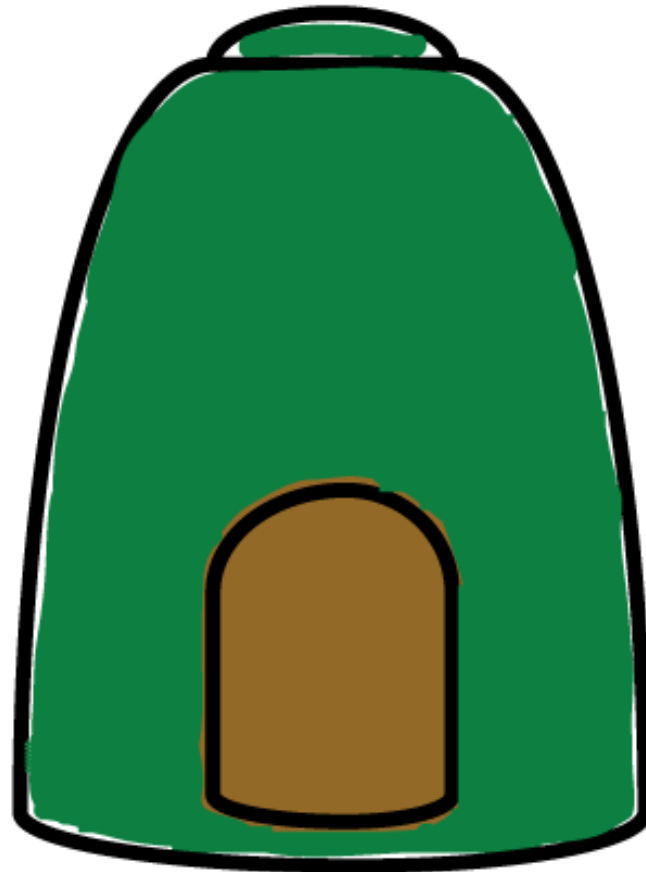
1.000 **compostiere** distribuite
in comodato d'uso gratuito



+ 4 % Raccolta
Differenziata



- **182.500 kg**



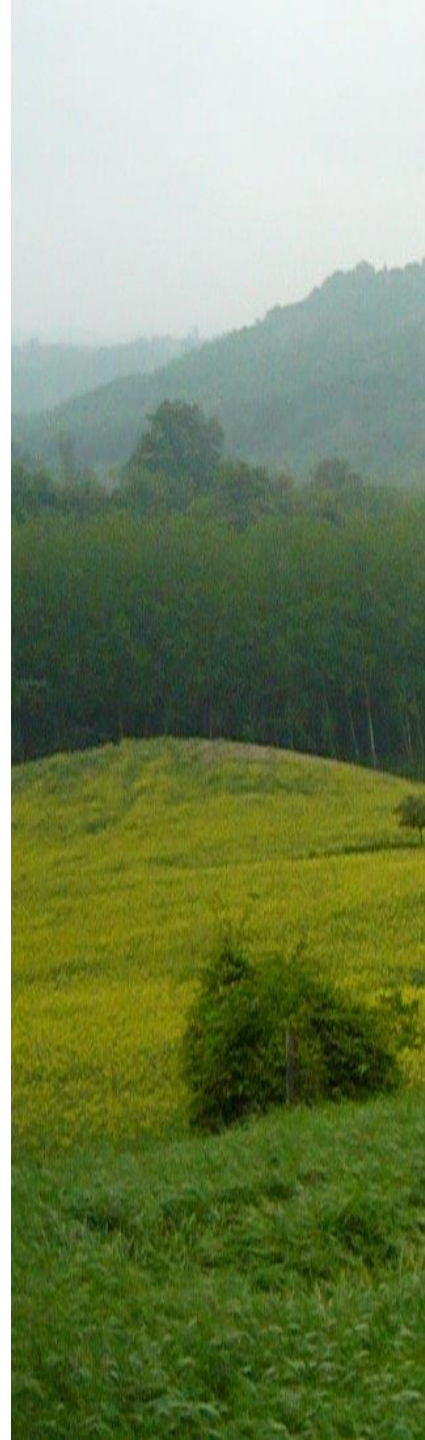
Pannolini Lavabili

Per farli conoscere ed incentivarli:

- Bonus per famiglie con neonati
- Organizzati incontri con genitori
- Estensione graduale del loro utilizzo a tutte le sezioni del nido



- 7.000 kg



Stoviglie lavabili nella mensa scolastica



- 2.700 kg



Promozione modalità d'acquisto che diminuiscano gli imballaggi

Gruppo Acquisto
Sostenibile

Distributore
latte alla spina



Mercatino mensile dello scambio

Ecofeste



Collocate campane
olio esausto
nelle 6 frazioni

Dal 2016
attivato progetto
«Farmaco Amico»



Comunicazione e coinvolgimento costanti

Educazione
ambientale e laboratori
scolastici in accordo
col Gestore



Con Legambiente e GEV
iniziative in occasione della
SERR e di Puliamo il
Mondo includendo sempre
attività per i giovani