

**SU ESISTENTE STABILIMENTO FOMA**

(ai sensi D.A.L. RER 27/9/2010)

NUMERAZIONE VANO	DESTINAZIONE LOCALE	SU (mq)
<b>PIANO TERRA</b>		
01	RICOVERIMENTO MERCI	56,38
02	MAGAZZINO SALUMI	20,83
03	CELLA FRIGO	22,43
04	CORRIDOIO	35,80
05	MAGAZZINO PROSCIUTTI	477,50
06	LAVORAZIONE SALUMI IN TRAMCI	47,88
07	DEPOSITO MATERIALI DI PULIZIA	18,91
08	DEPOSITO ATTREZZATURE PULITE	17,35
09	LAVAGGIO DELLE ATTREZZATURE	19,84
10	DEPOSITO ATTREZZATURE SPORCHE	20,87
11	LAVAGGIO PROSCIUTTI	40,76
12	DISIMPERNO	2,10
13	DEPOSITO MATERIALI SASSIMARIO	2,36
14	DEPOSITO MATERIALI LACGI	3,23
15	PREPARAZIONE PROSCIUTTI	13,23
16	DEPOSITO MATERIALI LACGI	14,05
17	PREPARAZIONE PROSCIUTTI	152,98
18	CELLA FRIGO	18,12
19	LAVORAZIONE PROSCIUTTI	197,80
20	CELLA FRIGO	18,12
21	SPROZIONE	76,68
22	DISIMPERNO	6,53
23	WC	3,00
24	ANTI-BAGNO	2,48
25	INGRESSO	11,54
26	UFFICIO VETERINARIO	8,58
27	UFFICIO	19,58
28	SPROGLIATO DONNE	7,61
29	WC (donna)	3,96
30	INGRESSO OFFERAI	10,32
31	SPROGLIATO UOMINI	20,39
32	ANTI-BAGNO (uomini)	12,49
33	WC (uomini)	1,81
34	WC (donna)	1,61
35	WC (uomini)	1,47
36	WC (donna)	2,22
37	WC (donna)	1,39,42
<b>PIANO PRIMO</b>		
01	SALA BIRNINI	26,76
02	DISIMPERNO	7,52
03	UFFICIO	3,02
04	UFFICIO	14,54
05	ANTI-BAGNO	5,42
06	WC	4,18
07	ANTI-BAGNO	3,19
08	WC	3,47
09	CORRIDOIO	19,37
10	VANO SCALA	9,14
<b>TOTALE SU ESISTENTE</b>		
		1.524,54

**SU IN PROGETTO STABILIMENTO FOMA**

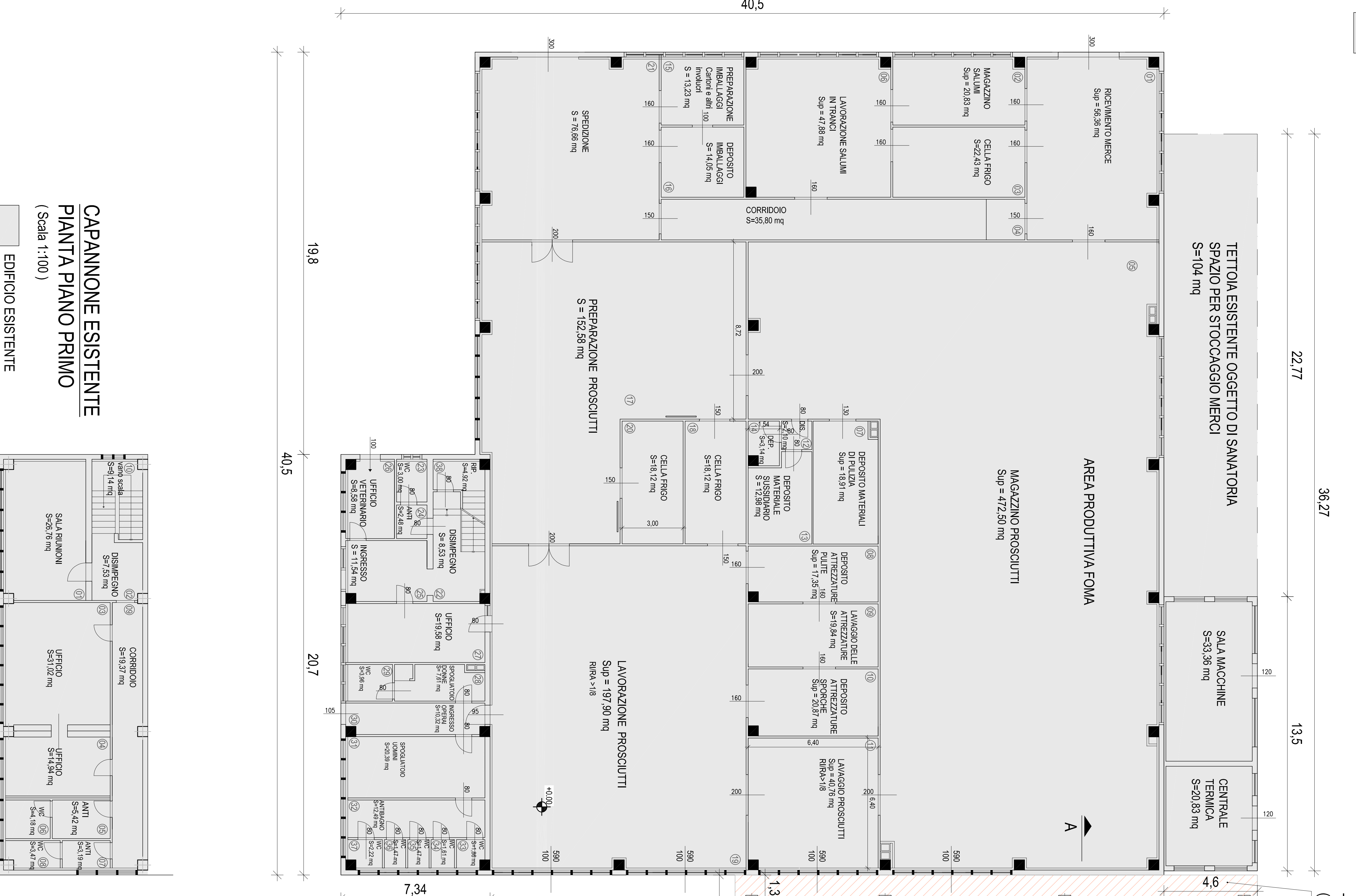
(ai sensi D.A.L. RER 27/9/2010)

NUMERAZIONE VANO	DESTINAZIONE LOCALE	SU (mq)
<b>PIANO TERRA - STABILIMENTO</b>		
01	CELLA DI STOCCAGGIO	487,58
02	CORRIDOIO CENTRALE	108,04
03	RICARICA MULETTI	19,40
04	CELLA FRIGORIFERA DI TRAMISTO	157,04
05	CONTROLLO MERCE	1,49
06	CONTROLLO MERCE	1,44
07	ANTI-BAGNO	1,44
08	AREAL DI CARICO	164,52
09	CONTROLLO UOMINI	129,51
10	CELLA FRIGORIFERA SCARICO NOTTURNO	126,00
11	UFFICIO BOLLE	16,70
12	AREAL SCARICO	38,84
13	DISIMPERNO + SCALA	12,40
<b>PIANO TERRA - UFFICI</b>		
14	DOCCIA	1,50
15	DOCCIA	1,56
16	WC	1,75
17	WC	2,25
18	ANTI-BAGNO	11,13
19	SPROGLIATO UOMINI	17,12
20	INGRESSO + VANO SCALA	50,37
21	WC DISABILI	3,78
22	ANTI-BAGNO	2,12
23	WC	1,74
24	UFFICIO	14,55
25	UFFICIO	3,21
26	UFFICIO DIREZIONE	26,80
<b>PIANO PRIMO - UFFICI</b>		
27	DISIMPERNO	5,49
28	SALA UFFICI	5,54
29	SALA UFFICI	5,54
30	SALA UFFICI	7,87
31	ANTI-BAGNO	5,06
32	WC - DOCCIA	3,81
33	WC	2,78
34	PASSERELLA	24,46
<b>TOTALE SU IN PROGETTO</b>		1.543,90

**CAPPANONE ESISTENTE**  
**PIANTA PIANO TERRA**

(Scala 1:100)

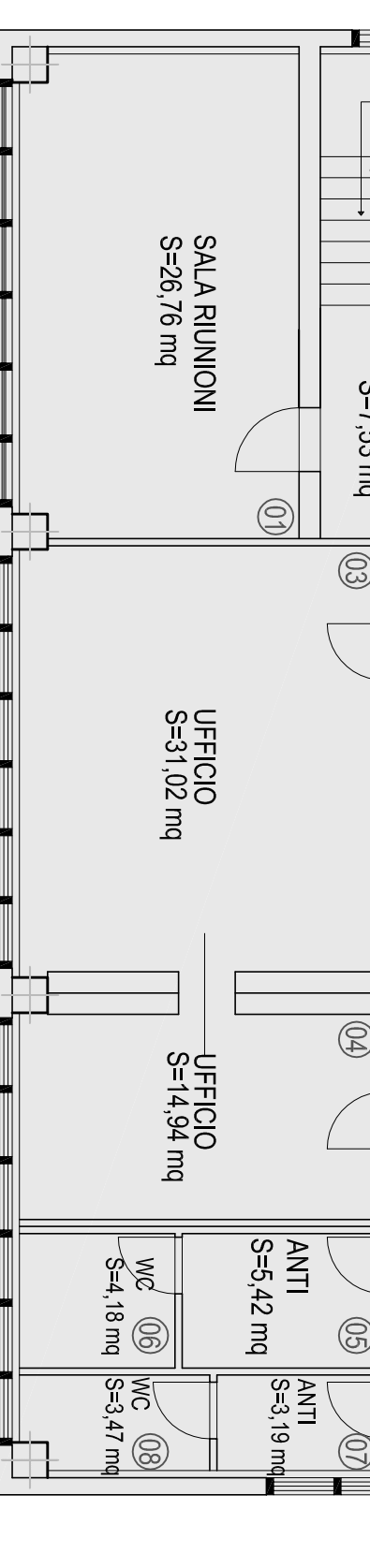
EDIFICIO ESISTENTE



**CAPPANONE ESISTENTE**  
**PIANTA PIANO PRIMO**

(Scala 1:100)

EDIFICIO ESISTENTE

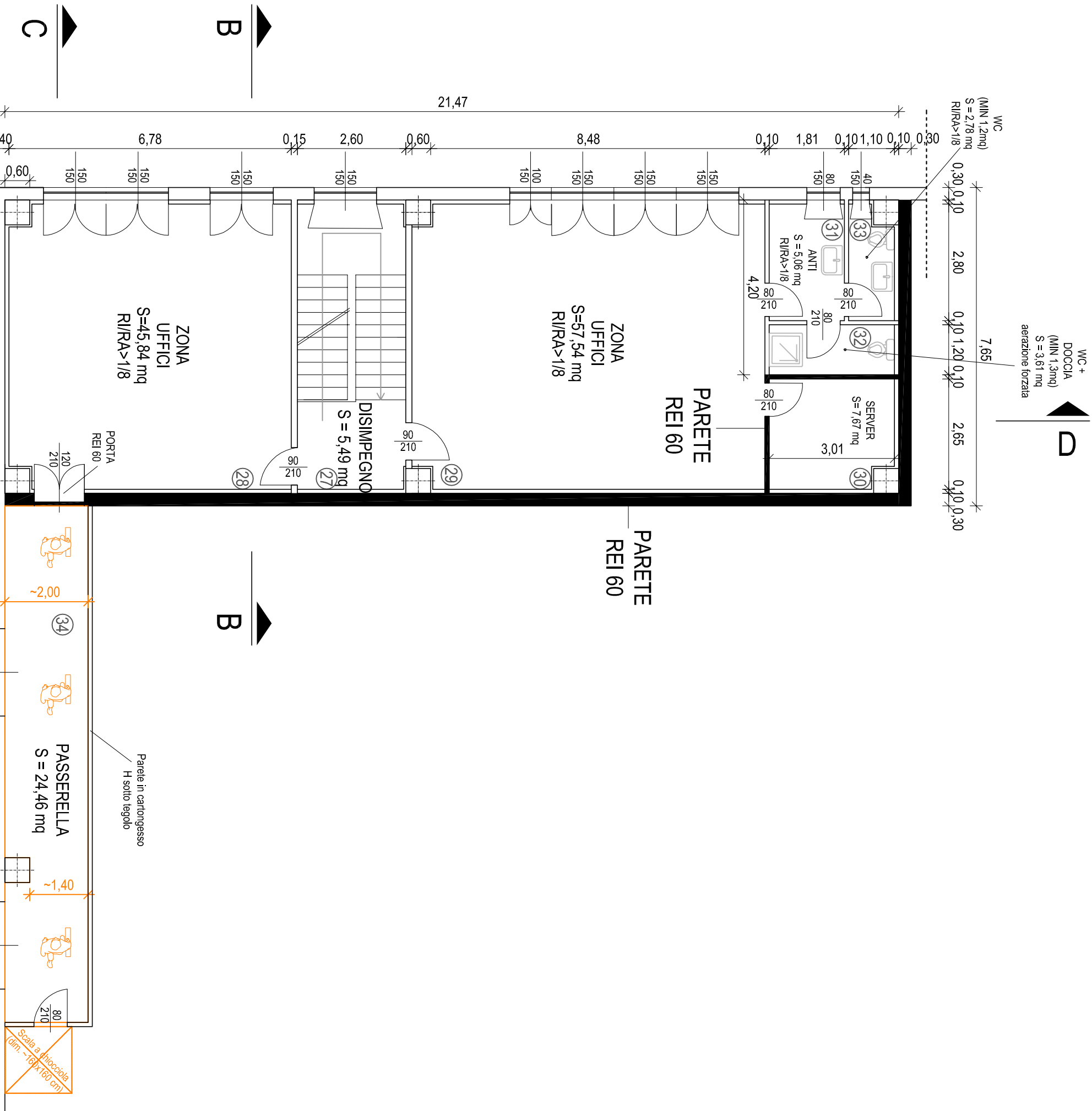
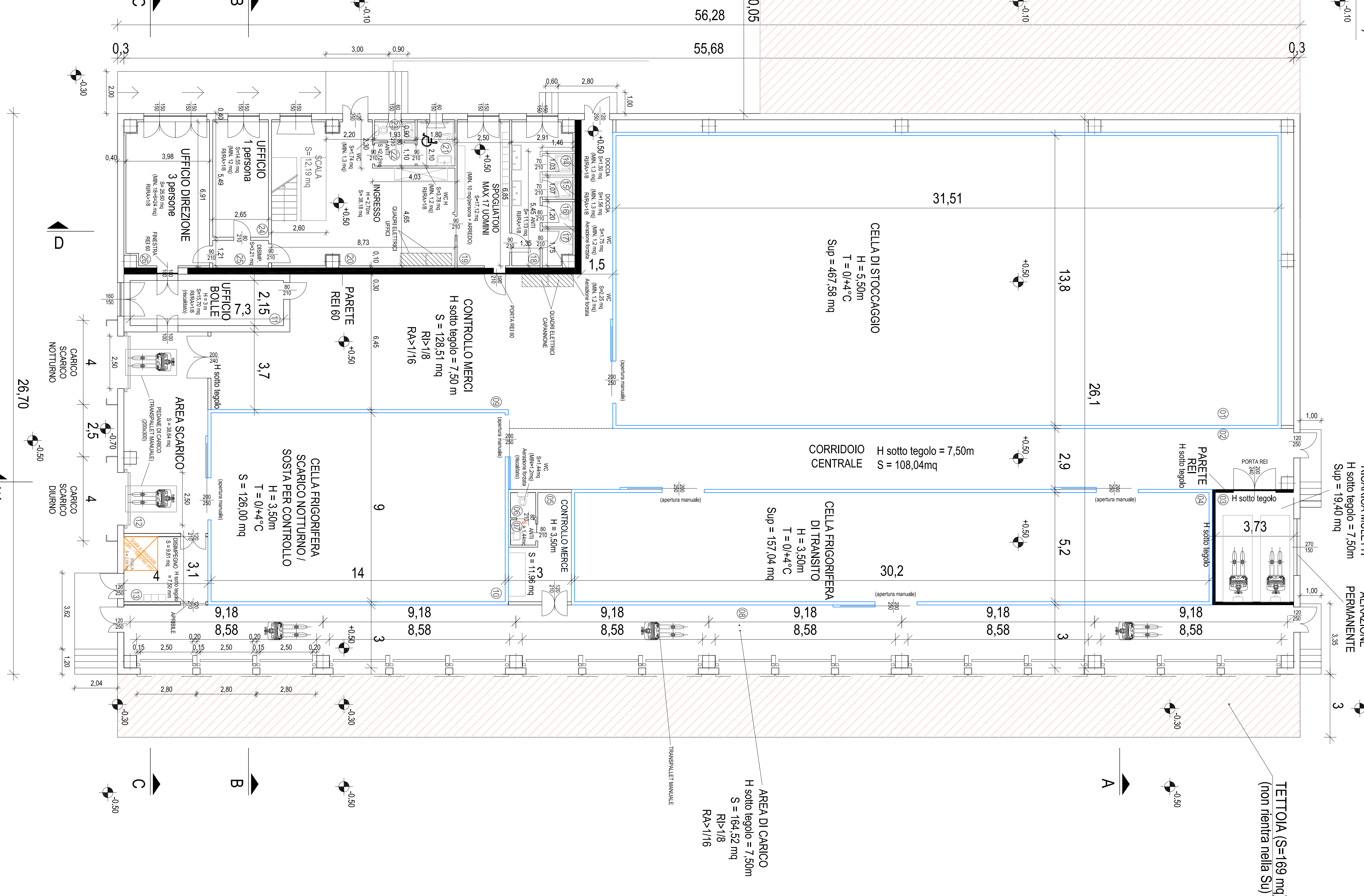


LETTOIA (S=258,28 mq)  
(non rientra nella SU)

LETTOIA (S=189 mq)  
(non rientra nella SU)

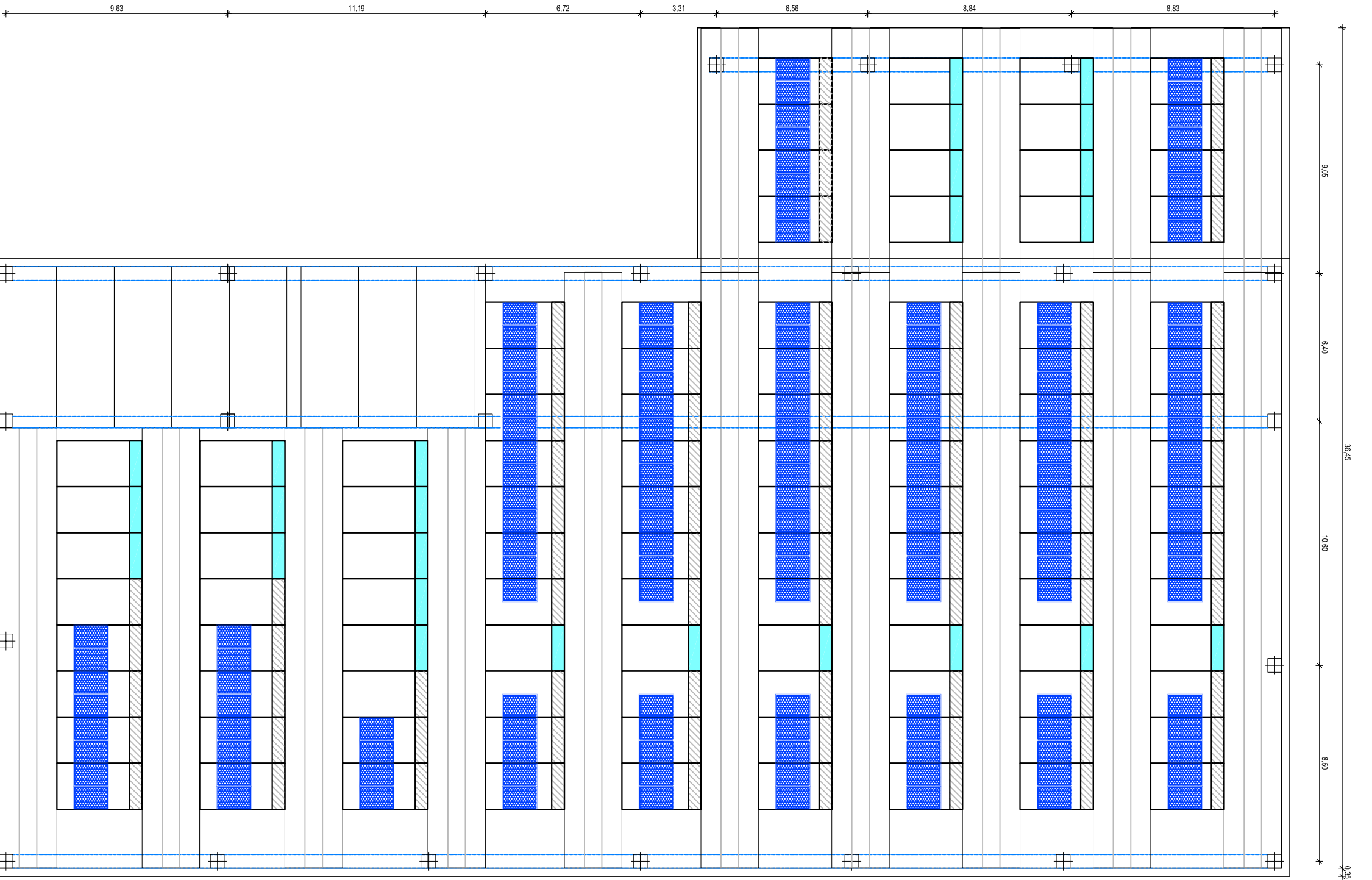
**PROGETTO CAPPANONE DI AMPLIAMENTO ANTICA FOMA**  
**PIANTA PIANO TERRA**

(Scala 1:100)



**PROGETTO CAPPANONE DI AMPLIAMENTO ANTICA FOMA -**  
**PIANTA PIANO PRIMO**

(Scala 1:100)



**PARTICOLARE MURETTO CON RETE METALLICA**  
**PLASTIFICATA ESISTENTE ED IN PROGETTO**



**CALCOLO SUPERFICIE UTILE CAPPANONE**  
**DI AMPLIAMENTO IN PROGETTO**

SU realizzabile da PRG = 3.205 mq  
(ai sensi D.A.L. RER 27/9/2010)  
SU esistente stabilimento FOMA come da PRG = 1.524,54 mq  
(ai sensi D.A.L. RER 27/9/2010)  
SU ampliamento Primo terra compresa zona spoglabili  
Piano terra: (1.253,07 + 197,89) = 1.450,96 mq  
SU ampliamento: Piano primo = 152,45 mq  
SU ampliamento TOT = 1.543,80 mq  
SU totale = 1.524,54 + 1.543,80 = 3.068,34 mq < 3.205 mq  
SU disponibile = SU realizzabile da PRG - (SU esistente + SU ampliamento) =  
3.205,00 mq - 3.068,34 mq = 136,66 mq

Via C. Colombo, 14 - 40124 Reggio Emilia  
Tel. 0522-99294 Fax 0522-90000

PROGETTO ARCHITETTONICO FUTURO EDIFICIO  
PIANO

11/07/2016

APPROVAZIONE  
DEI PIANI  
FABRILICITARIO

14

P34/2016

STUDIO INGEGNERIA GUIDETTI - SERRI