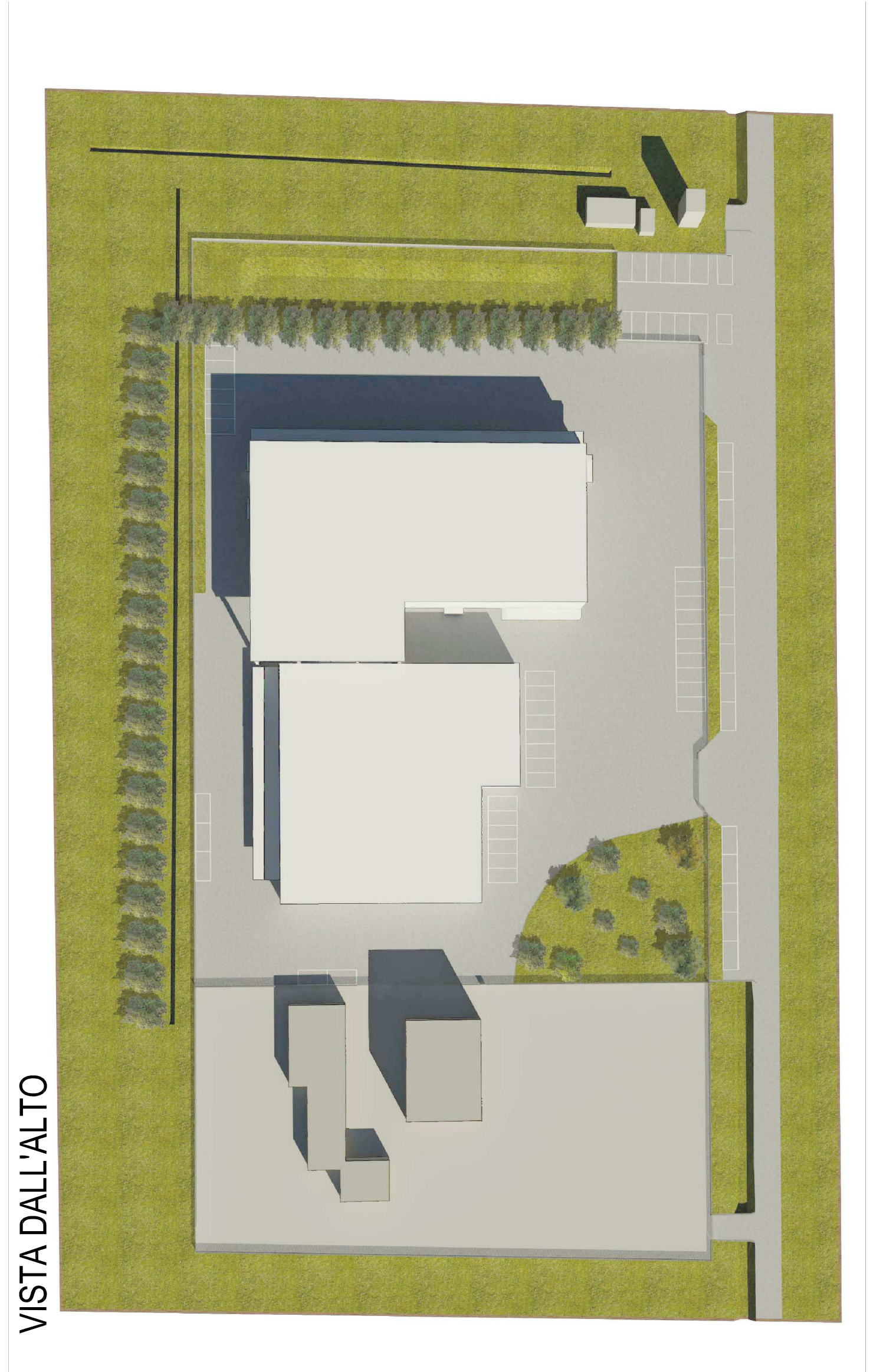


VISTA 03



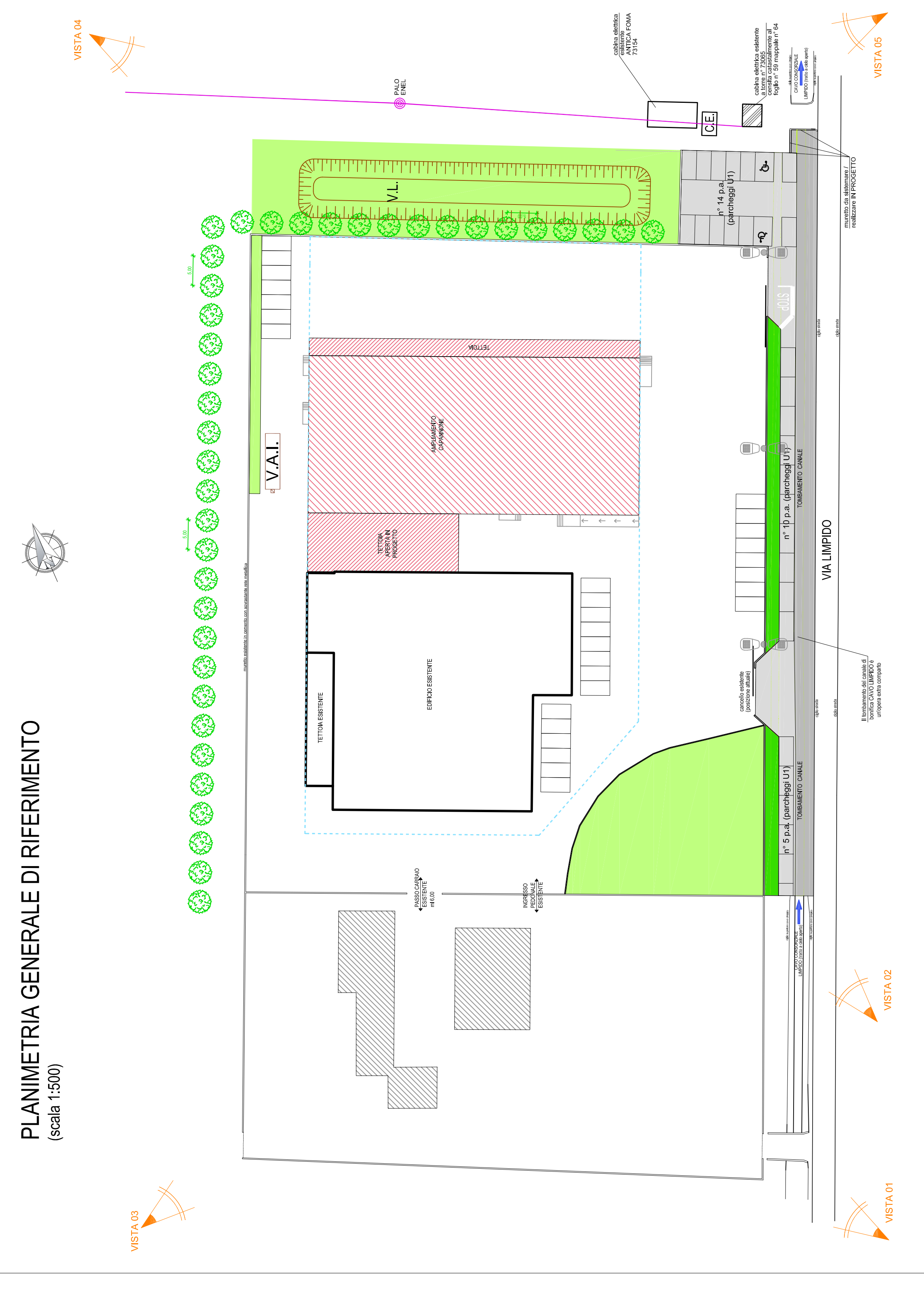
VISTA DALL'ALTO



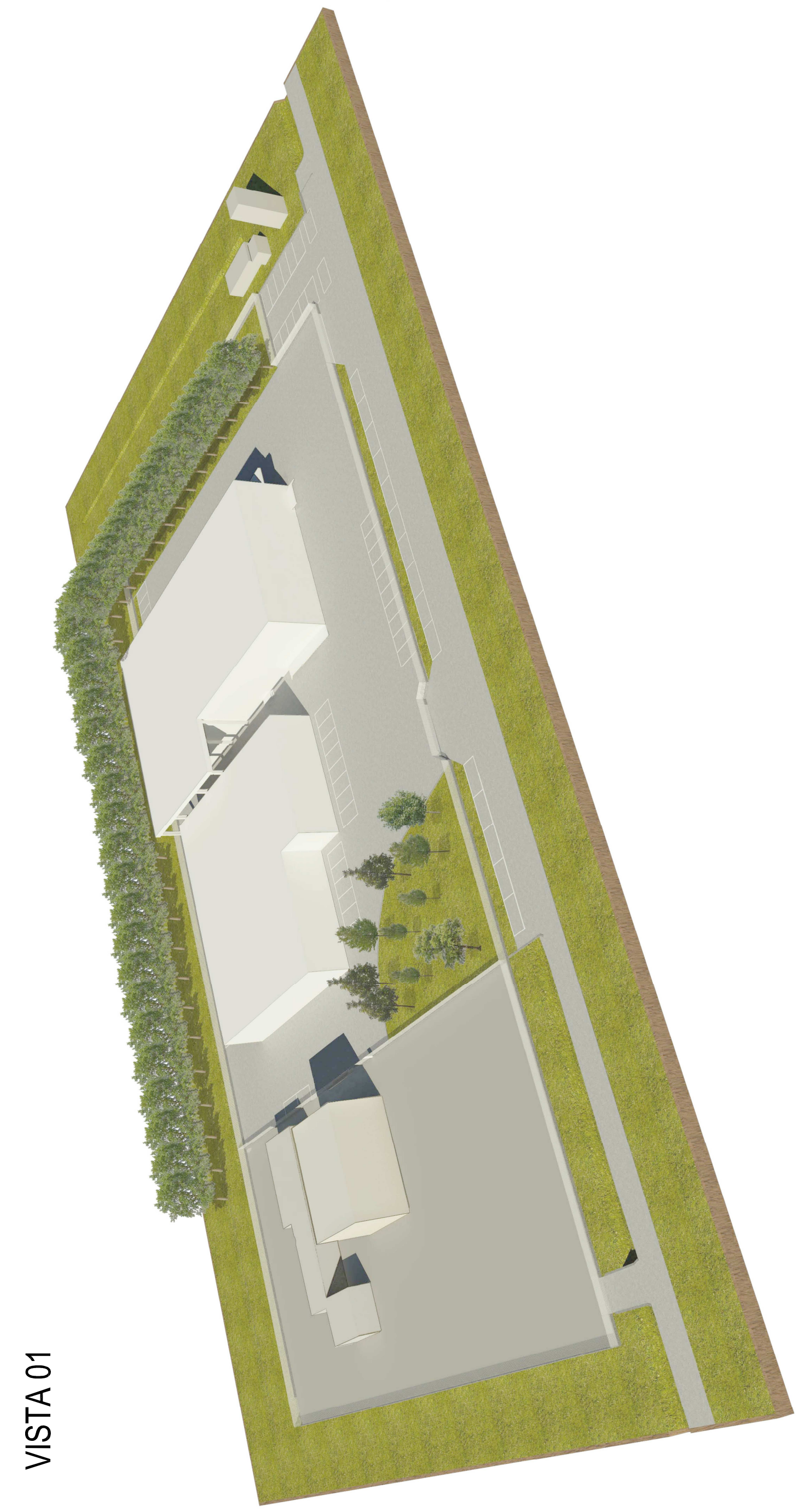
VISTA 02



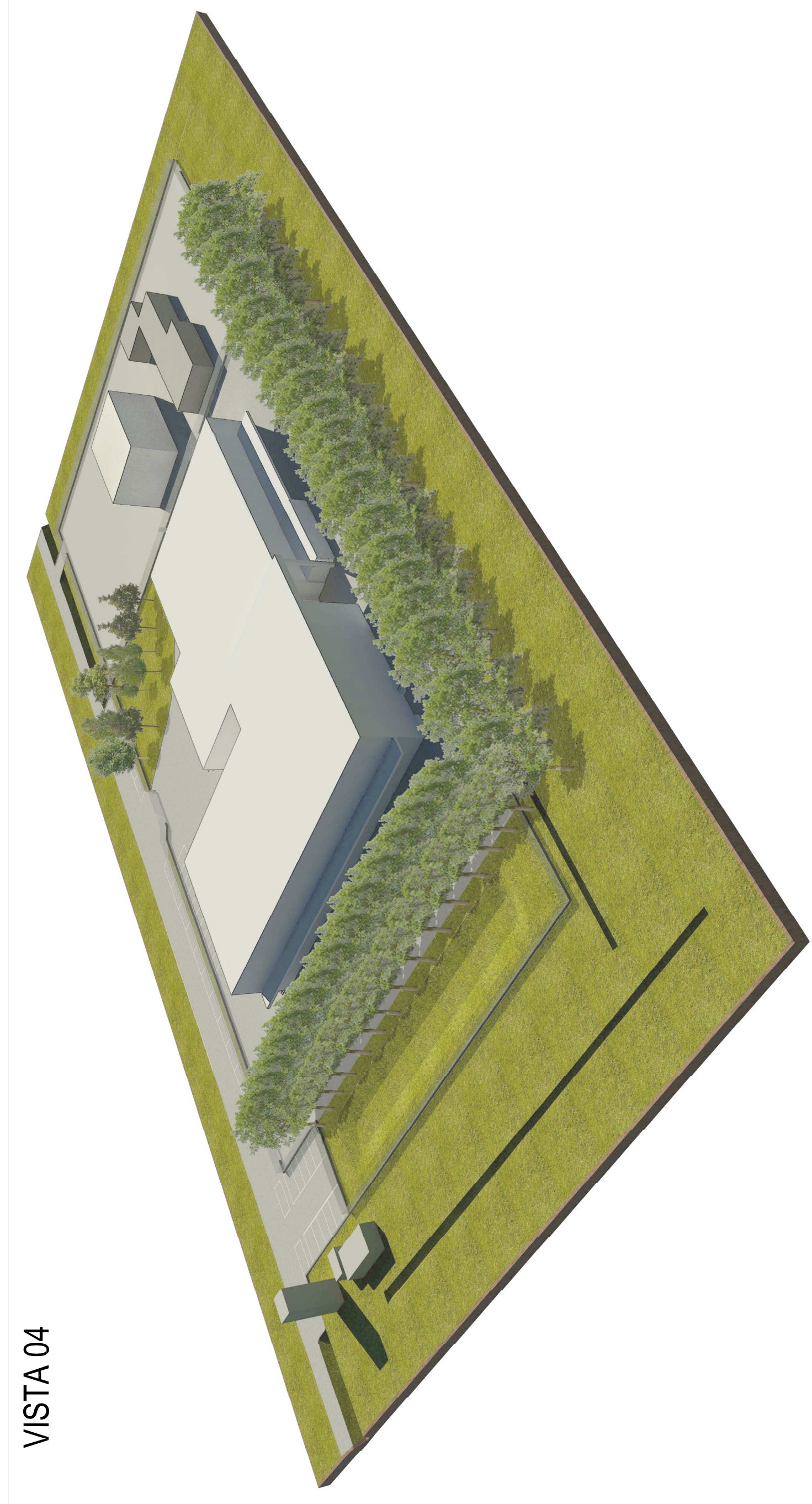
PLANIMETRIA GENERALE DI RIFERIMENTO
(scala 1:500)



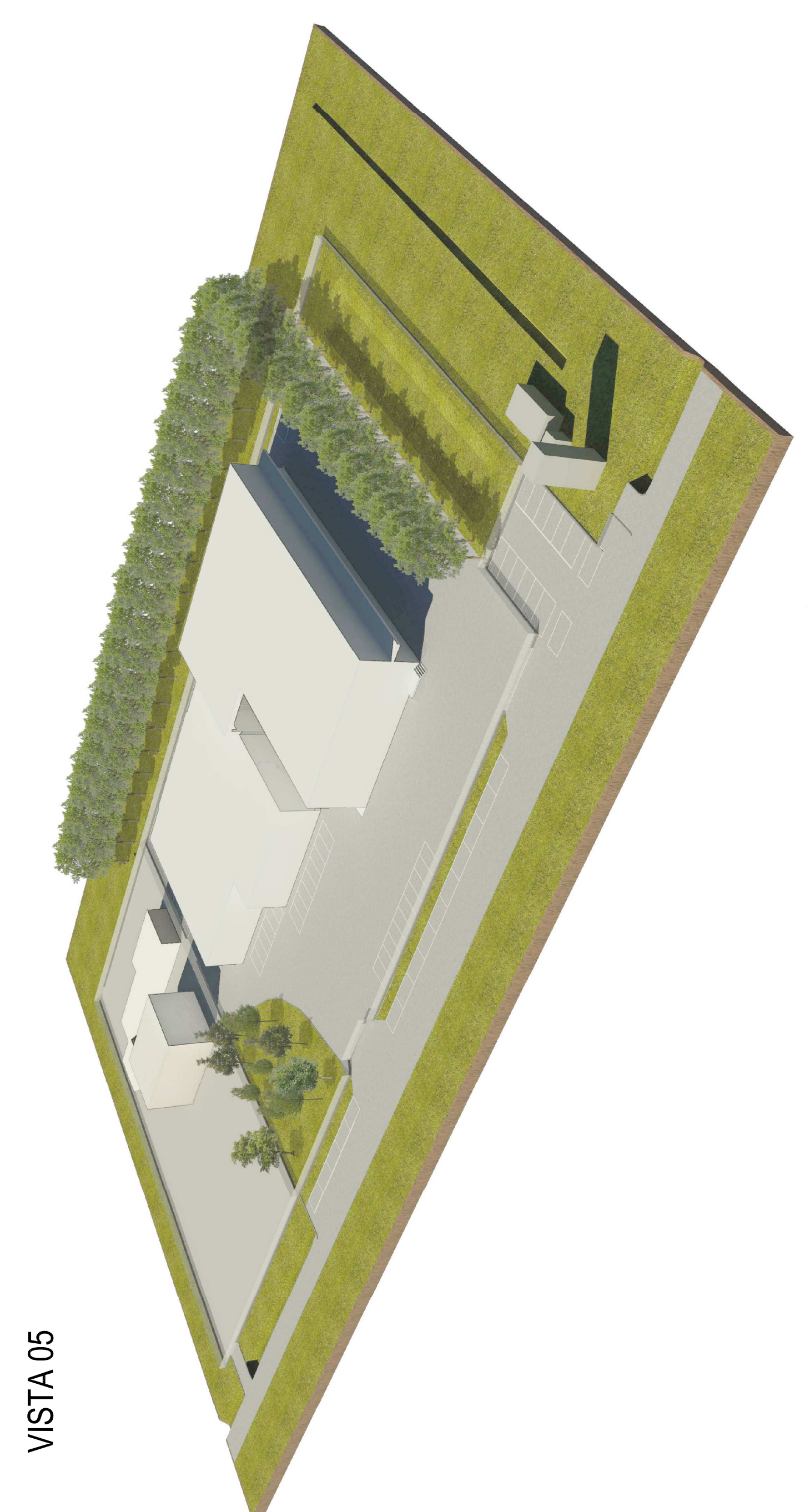
VISTA 01



VISTA 04



VISTA 05



Via P. C. Casaroli, 14 - 42124 Reggio Emilia
 Tel. 0522 479234 Fax 0522 980006

Ing. Daniele Corbelli
 COLLABORATORE

APPROVAZIONE
 DEL PIANO
 PARTICOLAREGGIATO

DATA CARICO
 11/07/2016

LOCALITÀ
 VARE

PRONUMERO
 P34/2016

13

STUDIO INGEGNERIA GUIDETTI - SERRI

CLIENTE
 Art. 17, comma 1, lett. a) del D.Lgs. n. 46/2001
 Art. 17, comma 1, lett. b) del D.Lgs. n. 46/2001
 Art. 17, comma 1, lett. c) del D.Lgs. n. 46/2001
 Art. 17, comma 1, lett. d) del D.Lgs. n. 46/2001
 Art. 17, comma 1, lett. e) del D.Lgs. n. 46/2001
 Art. 17, comma 1, lett. f) del D.Lgs. n. 46/2001
 Art. 17, comma 1, lett. g) del D.Lgs. n. 46/2001
 Art. 17, comma 1, lett. h) del D.Lgs. n. 46/2001
 Art. 17, comma 1, lett. i) del D.Lgs. n. 46/2001
 Art. 17, comma 1, lett. l) del D.Lgs. n. 46/2001
 Art. 17, comma 1, lett. m) del D.Lgs. n. 46/2001
 Art. 17, comma 1, lett. n) del D.Lgs. n. 46/2001
 Art. 17, comma 1, lett. o) del D.Lgs. n. 46/2001
 Art. 17, comma 1, lett. p) del D.Lgs. n. 46/2001
 Art. 17, comma 1, lett. q) del D.Lgs. n. 46/2001
 Art. 17, comma 1, lett. r) del D.Lgs. n. 46/2001
 Art. 17, comma 1, lett. s) del D.Lgs. n. 46/2001
 Art. 17, comma 1, lett. t) del D.Lgs. n. 46/2001
 Art. 17, comma 1, lett. u) del D.Lgs. n. 46/2001
 Art. 17, comma 1, lett. v) del D.Lgs. n. 46/2001
 Art. 17, comma 1, lett. w) del D.Lgs. n. 46/2001
 Art. 17, comma 1, lett. x) del D.Lgs. n. 46/2001
 Art. 17, comma 1, lett. y) del D.Lgs. n. 46/2001
 Art. 17, comma 1, lett. z) del D.Lgs. n. 46/2001

PIANO PARTICOLAREGGIATO DI INIZIATIVA PRIVATA
 COMPARTO PRODUTTIVO AGRICOLA/INDUSTRIALE
 IN VARIANTE AL PRG EX ART. 3 (S. 46/1988)

Vite pterovolumetriche

Via Limpido, 85 - 41015 Norimoda (MO)
 Tel. 059 270000 Fax 059 270001
 Art. 17, comma 1, lett. a) del D.Lgs. n. 46/2001
 Art. 17, comma 1, lett. b) del D.Lgs. n. 46/2001
 Art. 17, comma 1, lett. c) del D.Lgs. n. 46/2001
 Art. 17, comma 1, lett. d) del D.Lgs. n. 46/2001
 Art. 17, comma 1, lett. e) del D.Lgs. n. 46/2001
 Art. 17, comma 1, lett. f) del D.Lgs. n. 46/2001
 Art. 17, comma 1, lett. g) del D.Lgs. n. 46/2001
 Art. 17, comma 1, lett. h) del D.Lgs. n. 46/2001
 Art. 17, comma 1, lett. i) del D.Lgs. n. 46/2001
 Art. 17, comma 1, lett. l) del D.Lgs. n. 46/2001
 Art. 17, comma 1, lett. m) del D.Lgs. n. 46/2001
 Art. 17, comma 1, lett. n) del D.Lgs. n. 46/2001
 Art. 17, comma 1, lett. o) del D.Lgs. n. 46/2001
 Art. 17, comma 1, lett. p) del D.Lgs. n. 46/2001
 Art. 17, comma 1, lett. q) del D.Lgs. n. 46/2001
 Art. 17, comma 1, lett. r) del D.Lgs. n. 46/2001
 Art. 17, comma 1, lett. s) del D.Lgs. n. 46/2001
 Art. 17, comma 1, lett. t) del D.Lgs. n. 46/2001
 Art. 17, comma 1, lett. u) del D.Lgs. n. 46/2001
 Art. 17, comma 1, lett. v) del D.Lgs. n. 46/2001
 Art. 17, comma 1, lett. w) del D.Lgs. n. 46/2001
 Art. 17, comma 1, lett. x) del D.Lgs. n. 46/2001
 Art. 17, comma 1, lett. y) del D.Lgs. n. 46/2001
 Art. 17, comma 1, lett. z) del D.Lgs. n. 46/2001