



Incontro con la cittadinanza

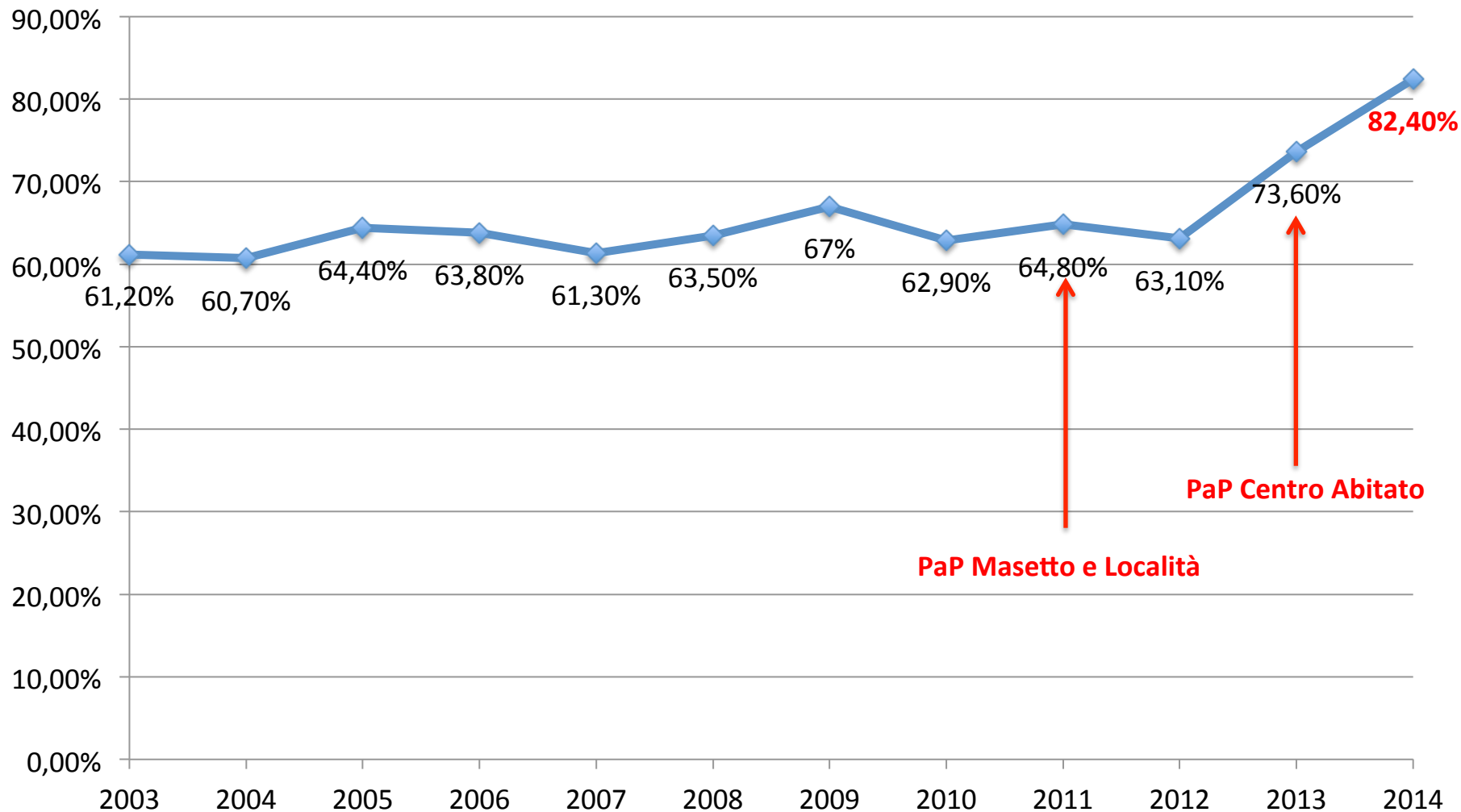
NONANTOLA FA LA DIFFERENZA

A venti mesi dall'estensione del metodo porta a porta a tutto il territorio comunale:

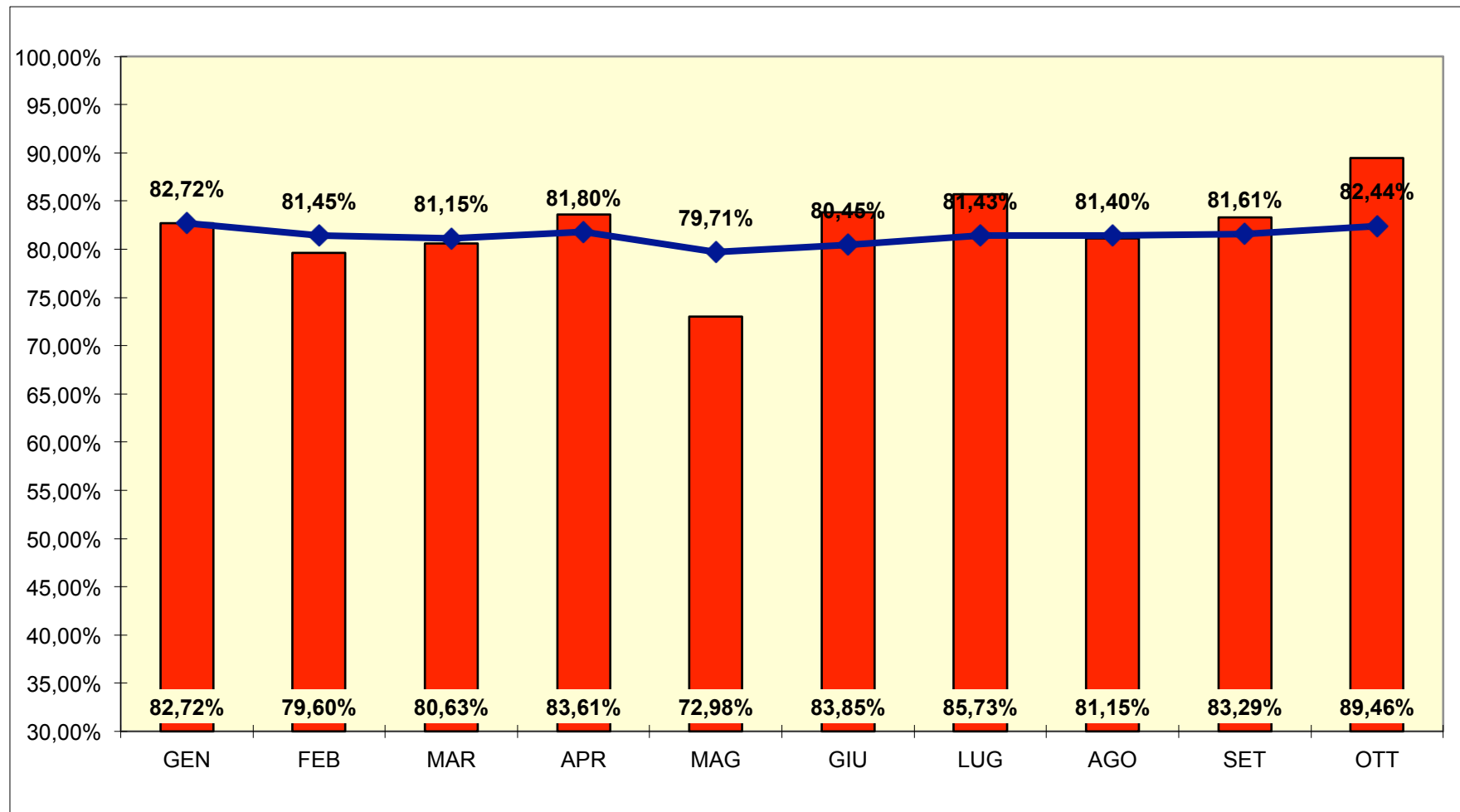
RISULTATI, CRITICITÀ, SVILUPPI, RIFLESSIONI e PROSPETTIVE

Nonantola, 9 dicembre 2014

Risultati ottenuti



Risultati ottenuti

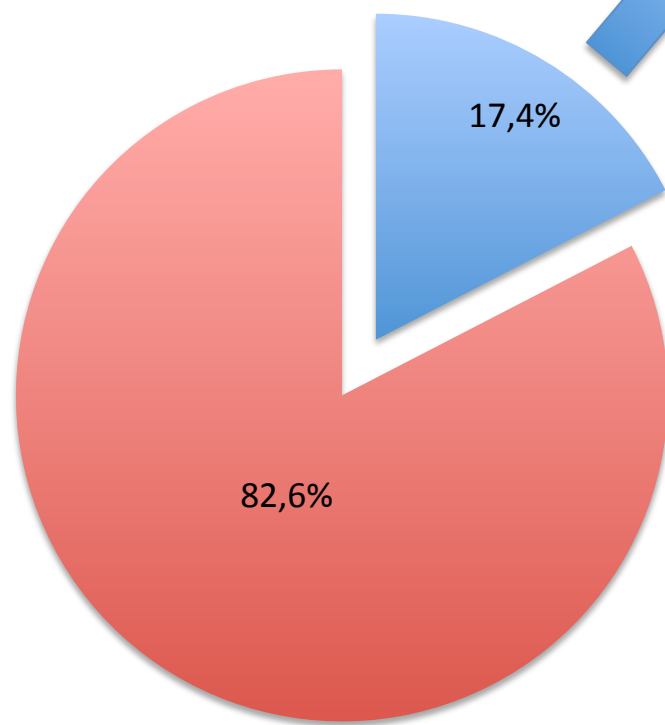


Risultati ottenuti

Totale raccolta indifferenziata 1.109.410 kg
Proiezione a fine anno 1.330.000 kg



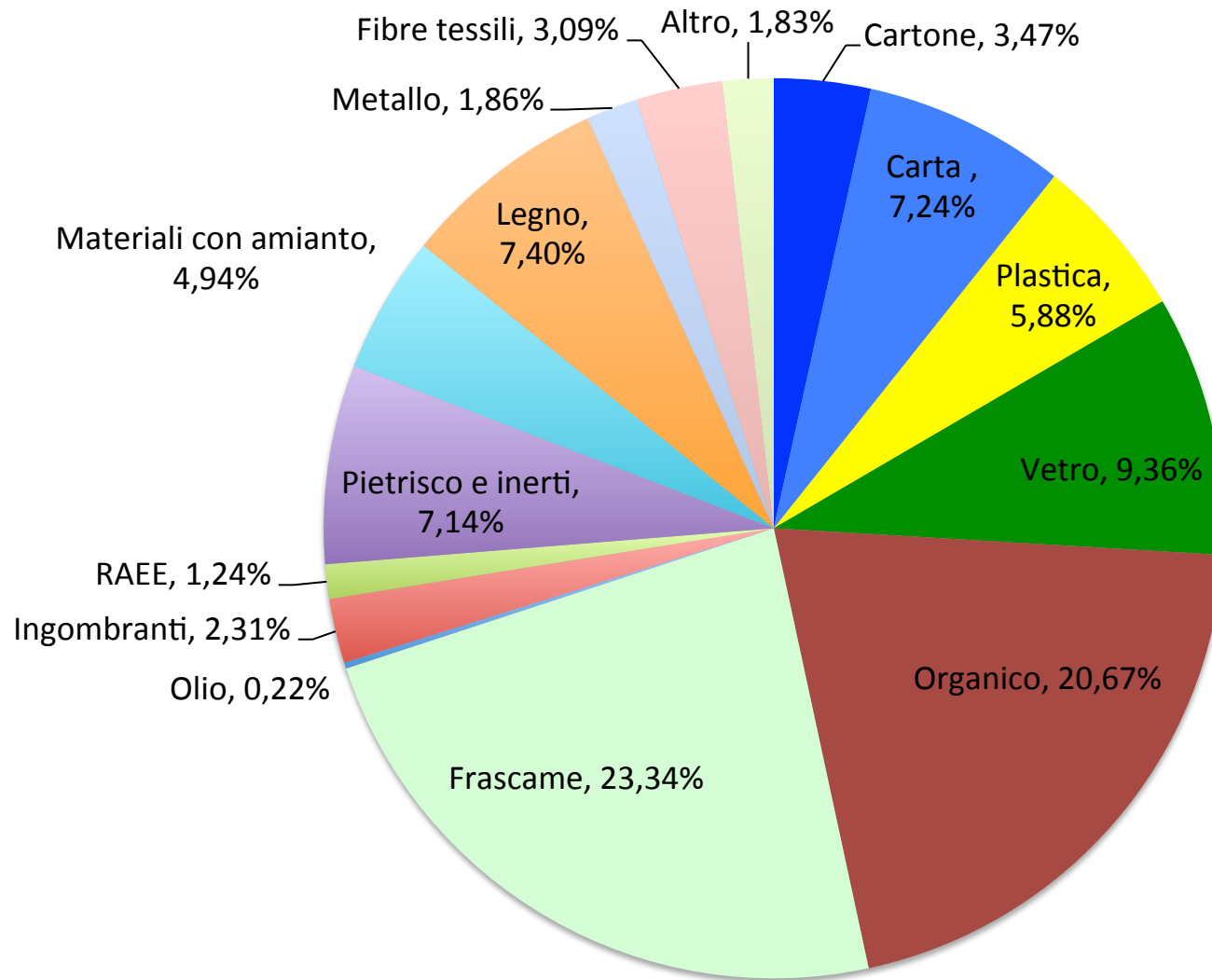
85 kg/abitante all'anno
(119 kg/abitante nel 2013)



■ Indifferenziato

■ Raccolte indifferenziate

Risultati ottenuti



Risultati ottenuti

	Kg pro-capite prodotti		
	Risultato 2013	Previsione 2014	Proiezione 2014
Indifferenziato	118,95	113,37	84,39 😊 😊
Carta	30,60	33,00	28,95
Cartone	12,53	13,00	13,87
Plastica	20,97	21,78	23,49
Vetro + metalli	33,05	32,92	37,40
Organico	90,01	95,00	82,63 😞
Frascame	64,66	66,45	93,30 😞
Ingombranti	9,75	8,95	9,24
TOTALE	451,38	460,00	484,05 😞

Problemi



Conferimenti non
corretti nei bidoni
per l'organico

Campane del vetro
spesso molto piene



Problemi



Abbandoni
indiscriminati

Azioni correttive

PRO

Prossimità alle abitazioni
Zone residenziali
Visibilità

CONTRO

Strade isolate, nascoste
Strade di passaggio
Zone di nessuno
Posizioni storiche

- **Spostamento di alcune batterie**
(Via A. della Cappellina, Via Pirandello, Via XXV Aprile, ...)
- **Eliminazione di piazzole**
- **Aumento dei bidoni**
- **Revisione delle frequenze di raccolta**
(attività commerciali)

Azioni informative

RIVOLTE A CHI

Cittadini contrari al porta a porta

Anziani

Immigrati con difficoltà linguistiche e/o
culturali

- Campagna informativa
- Tutoraggio, anche in lingua straniera

Azioni di controllo e/o repressive

CHI

Ispettori GEOVEST

Polizia Municipale

Personale dell'ufficio ambiente

prossimamente anche

Guardie Ecologiche Volontarie

Guardie Ecologiche di Legambiente

In corso di definizione

Volontariato locale

- Controlli svolti settimanalmente in tutto il territorio comunale.
- **39 sanzioni effettuate da fine agosto in poi**
- Previsto un rafforzamento dei controlli

Calendario 2015

Esempio:

Abito in: **Piazza della Liberazione**

- PIAZZA ANTONIO GRAMSCI
- PIAZZA CADUTI PARTIGIANI
- PIAZZA DELLA LIBERAZIONE →
- PIAZZA EMILIO ALESSANDRINI
- PIAZZA GUIDO ROSSA
- PIAZZA ILARIA ALPI

ZONA
3



Calendario 2015

<i>Giugno 2015</i>		ZONA 1	ZONA 2	ZONA 3	ZONA 4	ZONA 5
1	LUNEDÌ S. Giustino m.	VL	VL		VL	P I
2	MARTEDÌ Festa della Repubblica ☺					
3	MERCOLEDÌ S. Carlo L. List	C P I			C P I	
4	GIOVEDÌ S. Quirino v.		P	I		V
5	VENERDÌ S. Bonifacio v.			C P		
6	SABATO S. Norberto v.		I			

C Carta

P Imballaggi
in plastica

VL Verde
leggero

V Vetro
e lattine

I Indifferenziata

Novità 2015

- Nei mesi di **giugno, luglio, agosto e settembre** il ritiro della **plastica** avverrà **tutte le settimane**. Il ritiro della carta rimane invece ogni due settimane per tutto l'anno.
- **In tutte le frazioni** il ritiro dell'**indifferenziato** (bidone grigio) avverrà il **mercoledì** assieme alla plastica (sacchi gialli) o alla carta (bidoni blu).

TARI

Per legge si deve prevedere ogni anno la copertura di tutte le spese

SERVIZI GENERALI

- Costi di spazzamento, lavaggio strade e aree pubbliche
- Costi generali di gestione
- Costi generali di servizio
- Ammortamento impianti

56 %

SERVIZI RACCOLTA

- Costi di raccolta e trasporto
- Costi delle raccolte differenziate
- Costi di trattamento e recupero raccolte differenziate
- Costi smaltimento raccolta indifferenziata

24 %

COSTI STRAORDINARI

- Accantonamenti
- Costi diretti del Comune
- Debiti pregressi
- IVA

20 %

TARI

Per legge si deve prevedere ogni anno la copertura di tutte le spese

SERVIZI GENERALI

56 %

TARIFFAZIONE PONDERATA SULLA BASE DEI METRI QUADRI E DEL NUCLEO FAMILIARE

COSTI STRAORDINARI

20 %

SERVIZI RACCOLTA

24 %

TARIFFAZIONE SULLA BASE DEL NUCLEO FAMILIARE



TARIFFAZIONE PUNTUALE
(DAL 2016?)