

COMUNE DI NONANTOLA

# 2<sup>^</sup> MODIFICA AL PROGETTO

DEL PIANO PARTICOLAREGGIATO DI INIZIATIVA PRIVATA  
A SCOPO RESIDENZIALE AI SENSI DELLA L.REG. n.47/78,  
RIGUARDANTE I P.O.U. DENOMINATI  
C2.A1 S.ANSELMO 1 E C2.A2 S.ANSELMO 1Bis



Proprietà e  
soggetto attuatore:  
**ADIELLE s.r.l.**  
con sede in Bomporto (MO)  
Piazza Matteotti n. 18  
C.F. e P.IVA 00933070369

ADIELLE S.R.L.  
Il Legale Rappresentante  
SOLIERI DI BRUNO

Progettista:  
Geom. Dallai Fabrizio



PLANIMETRIA GENERALE RETE ENEL  
E PARTICOLARI COSTRUTTIVI CABINA  
ELETTRICA ED ARMADI STRADALI

Spazio per l'U.T.C.:

TAV.N°

4

18 Marzo 2019

Aggiornamenti

PER APPROVAZIONE

e-distribuzione

Infrastrutture e Reti Italia

Distribuzione Territoriale Rete Emilia Romagna e Marche

Progettazione Lavori e Autorizzazioni - Distaccamento Parma

18.03.2019

e-distribuzione

Infrastrutture e Reti Italia

Distribuzione Territoriale Rete Emilia Romagna e Marche

Progettazione Lavori e Autorizzazioni - Distaccamento Parma

ELABORATO DI PROGETTO DI LARGA MASSIMA

PLANIMETRIA NON UTILIZZABILE PER L'ESATTA  
UBICAZIONE DEGLI IMPIANTI-ELETTRODOTTI

26 MAR 2019

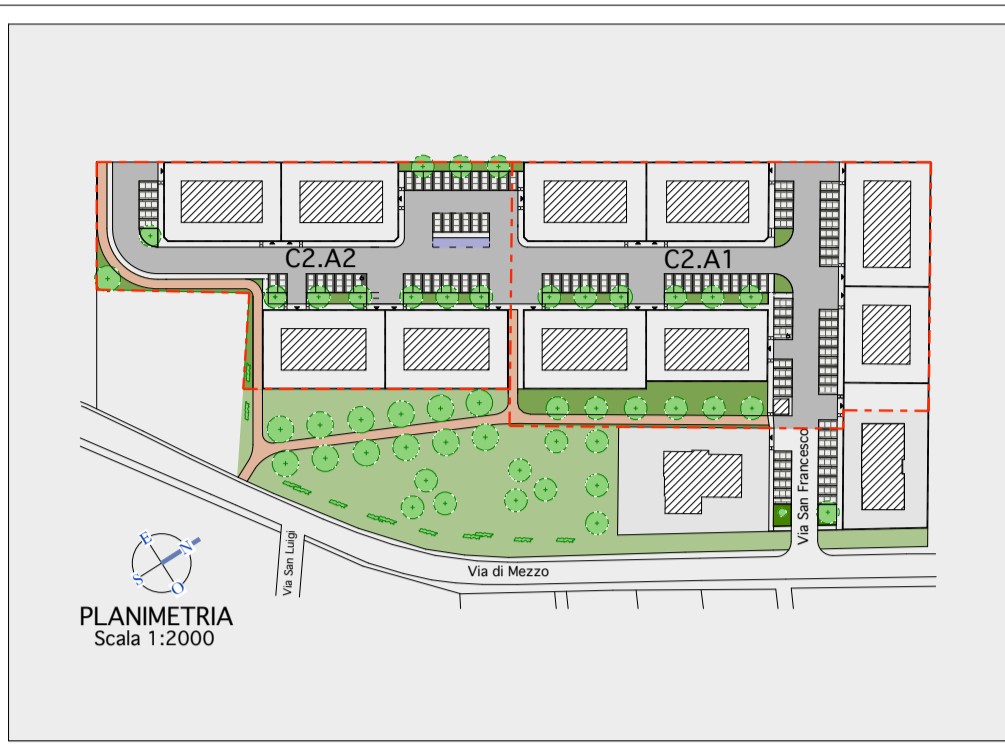
scala: 1:1000-1:50-1:20

Geometra Dallai Fabrizio

Piazza Caduti Partigiani n.2 - 41015 Nonantola (MO)  
Cell. 335 6148559 - Mail: geometradallai@gmail.com

# 2<sup>A</sup> MODIFICA AL PROGETTO

DEL PIANO PARTICOLAREGGIATO DI INIZIATIVA PRIVATA  
A SCOPO RESIDENZIALE AI SENSI DELLA L.REG. n.47/78,  
RIGUARDANTE I P.O.U. DENOMINATI  
C2.A1 S.ANSELMO 1 E C2.A2 S.ANSELMO 1Bis



Proprietà e  
soggetto attuatore:  
**ADIELLE S.r.l.**  
con sede in Bomporto (MO)  
Piazza Matteotti n. 18  
C.F. e P.IVA 00933070369

Progettista:  
Geom. Dallai Fabrizio

PLANIMETRIA GENERALE RETE ENEL  
E PARTICOLARI COSTRUTTIVI CABINA  
ELETRICA ED ARMADI STRADALI

Spazio per I.U.T.C.:

TAV.N°

**4**

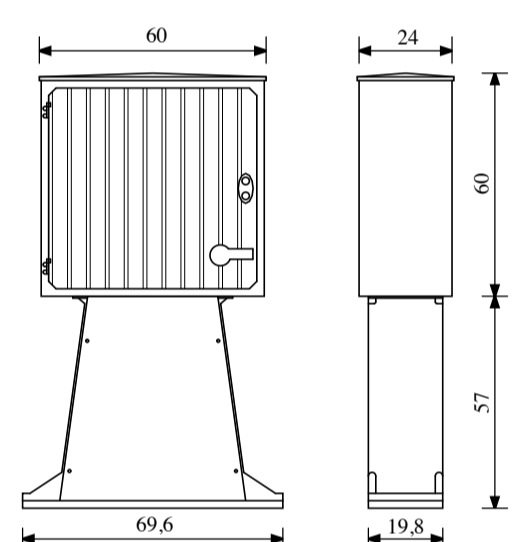
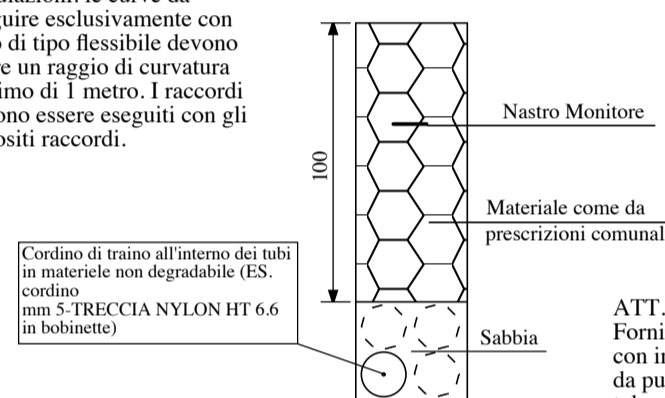
18 Marzo 2019

scala: 1:1000-1:50-1:20 Geometra Dallai Fabrizio Piazza Caduti Partigiani n.2 - 41015 Nonantola (MO) Cell. 335 6148359 - Mail: geometradallai@gmail.com

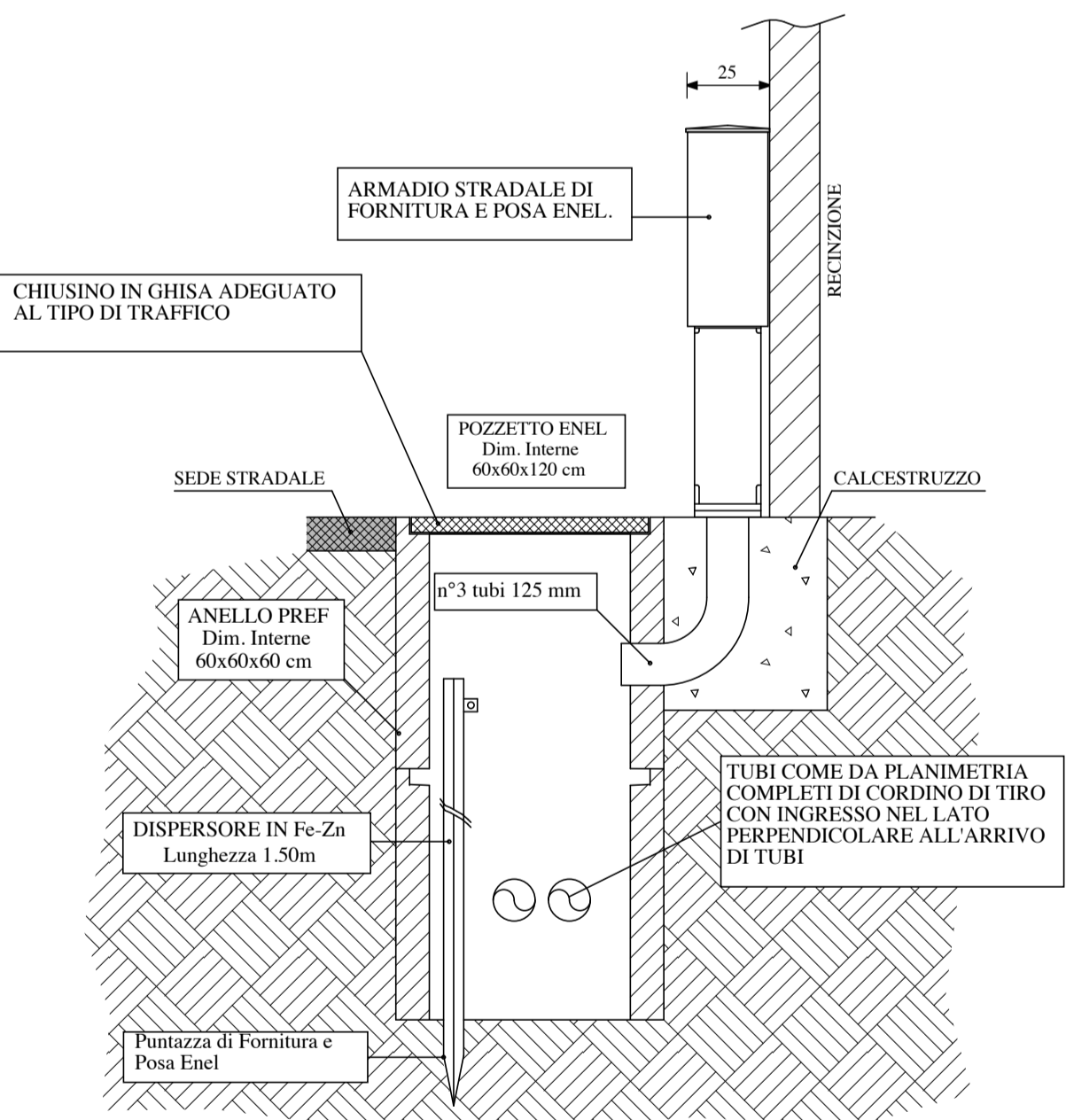
Il lotto deve dare preventiva comunicazione all'Enel dell'inizio lavori per iscritto al fine di eseguire un sopralluogo in loco prima e durante l'esecuzione dei lavori. Inoltre, prima dell'inizio dei lavori, è necessario verificare la distanza con altri sottoservizi. La posizione degli armadi E vincolante, eventuali spostamenti devono essere preventivamente concordati con il tecnico Enel.

### ATTENZIONE AI PASSI CARRAI

I tubi devono essere posati con estrema cura e senza oscillazioni; le curve da eseguire esclusivamente con tubi di tipo flessibile devono avere un raggio di curvatura minimo di 1 metro. I raccordi devono essere eseguiti con gli appositi raccordi.



PARTICOLARE POSA POZZETTO RETE BT ENEL



Le canalizzazioni devono essere realizzate utilizzando tubi in PVC del diam. sotto riportato. I tubi devono essere posati ad una profondità minima dal piano stradale finito di 1.00m, misurati dall'estremità superiore del tubo posto più in alto. Il tubo, non propagante la fiamma, può essere sia rigido tipo "N" (resistenza all'urto 40J), sia di tipo in polietilene flessibile "corrugato" a doppia parete con parete interna liscia. I tubi dovranno riportare il marchio del costruttore. L'anno di fabbricazione e dovranno essere conformi alle norme CEI EN 50086-2-4 (2346). Le tubazioni devono essere posate in modo accurato e rettilineo, al fine di evitare inutili attriti. La posa dovrà essere effettuata in sabbia e a circa 50 cm di profondità; dovrà essere posato il nastro monitor "CAVI ELETTRICI" (vedi sezione indicativa allegata).

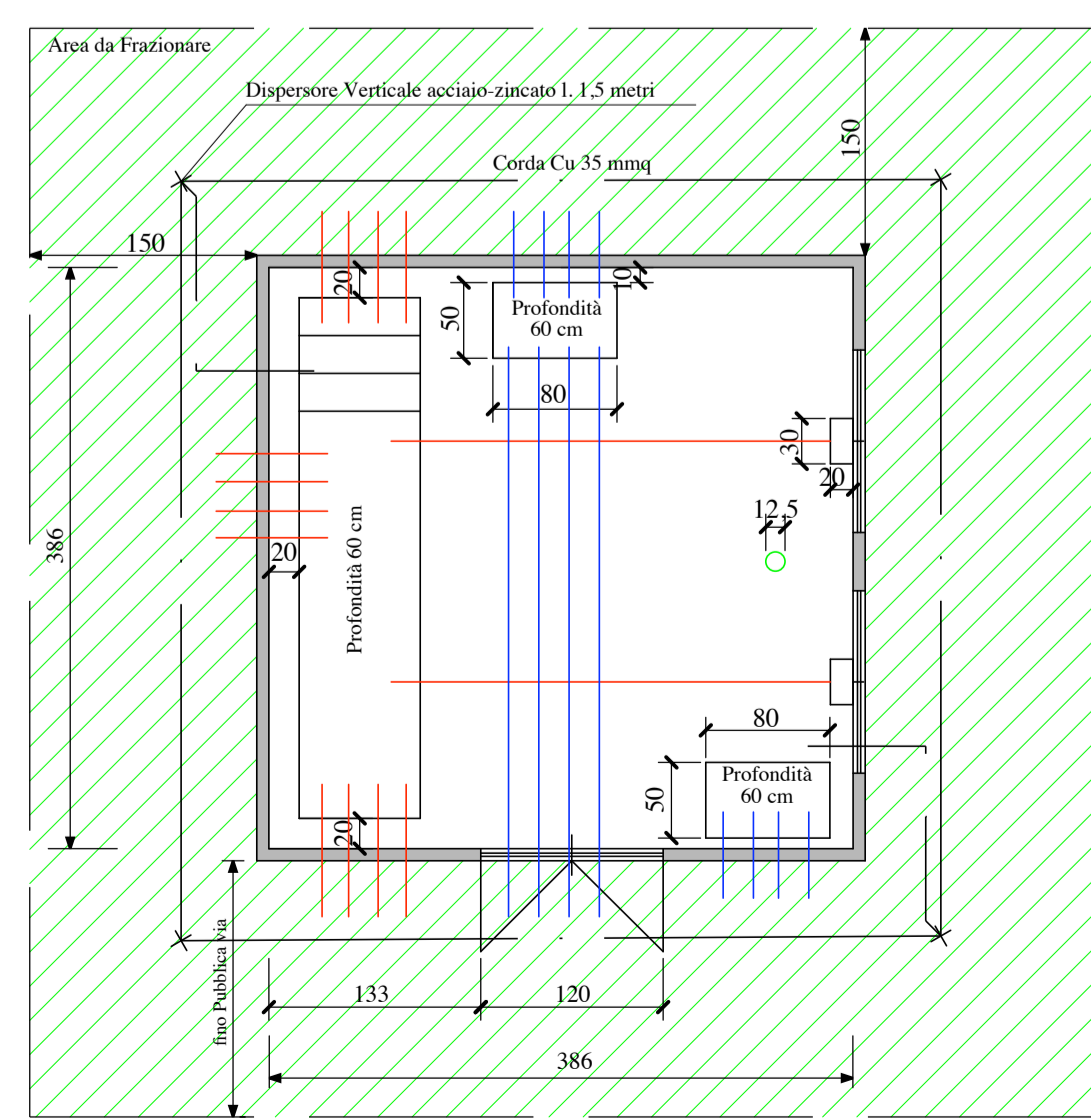
TUBI DIAMETRO 125 mm X LINEE BASSA TENSIONE  
TUBI DIAMETRO 160 mm X LINEE MEDIA TENSIONE

ELENCO DOCUMENTAZIONE DA FORNIRE PER IL PERFEZIONAMENTO DELLA COMPRAVENDITA DI UN MANUFATTO CON TERRENO DI PERTINENZA AD USO CABINA ELETRICA

- Preliminare di servizi debitamente compilato e sottoscritto da tutti i coesistenti e usufruttuari.
- Visura catastale aggiornata, planimetria catastale scala 1:2.000 con evidenziata la posizione della cabina, il percorso delle tubazioni Enel.
- Planimetria 1:500 con evidenziate i locali cabina, i locali adiacenti, sovrastanti e sottostanti con specificata la destinazione d'uso degli stessi e relativo PRG con evidenziate la cabina e tavola sinottica.
- Copia conforme autorizzazione/concessione edilizia con disegni di progetto cabina/Dichiarazione di esecuzione d
- Parere USL sul locale adibito a cabina (eventuale parere VV.F.);
- Certificato di agibilità del locale cabina
- Certificato Camerale (se parte venditrice è una Società)
- Documentazione catastale (NCEU) mod. D1 (sistema DOCCA) completo di scheda catastale, elaborati planimetrici e ricevuta;
- Eventuale fotografia del Manufatto lato porta di accesso.

N.B. LA MANCANZA OD INCOMPLETEZZA DELLA DOCUMENTAZIONE RICHIESTA NON CONSENTE LA MESSA IN SERVIZIO DELLA CABINA

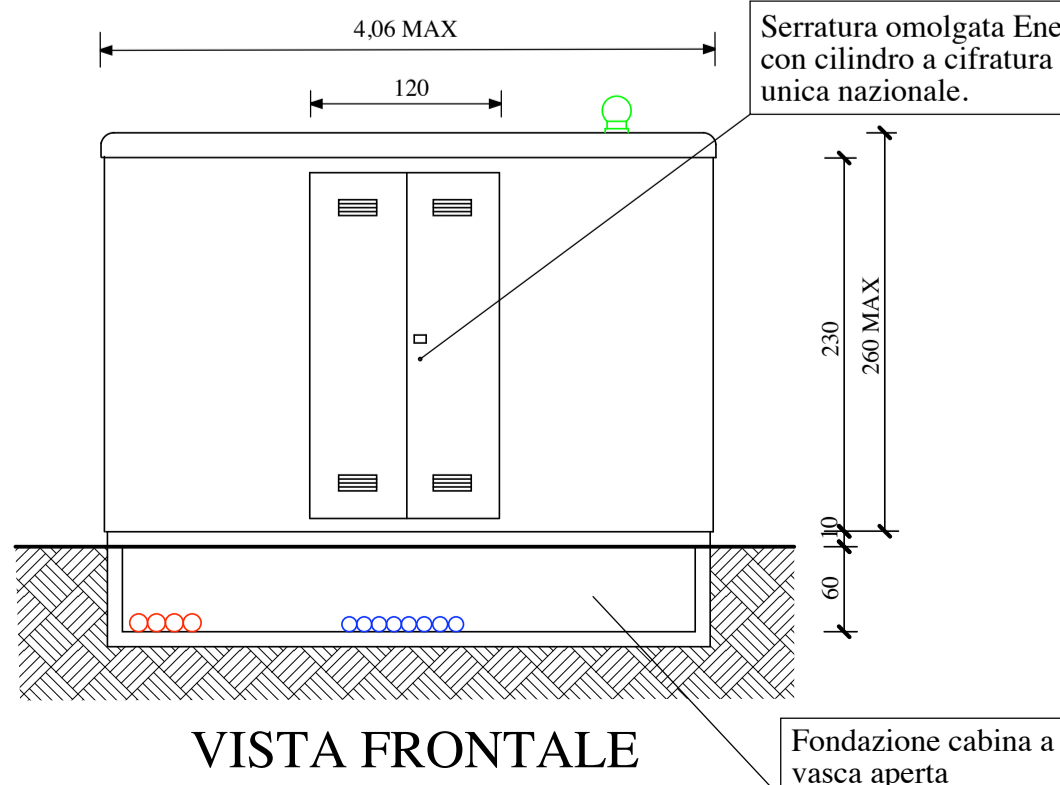
## CABINA BOX-UE 4,00 x 4,00 H 2,30 - PARTICOLARI COSTRUTTIVI Scala 1:50



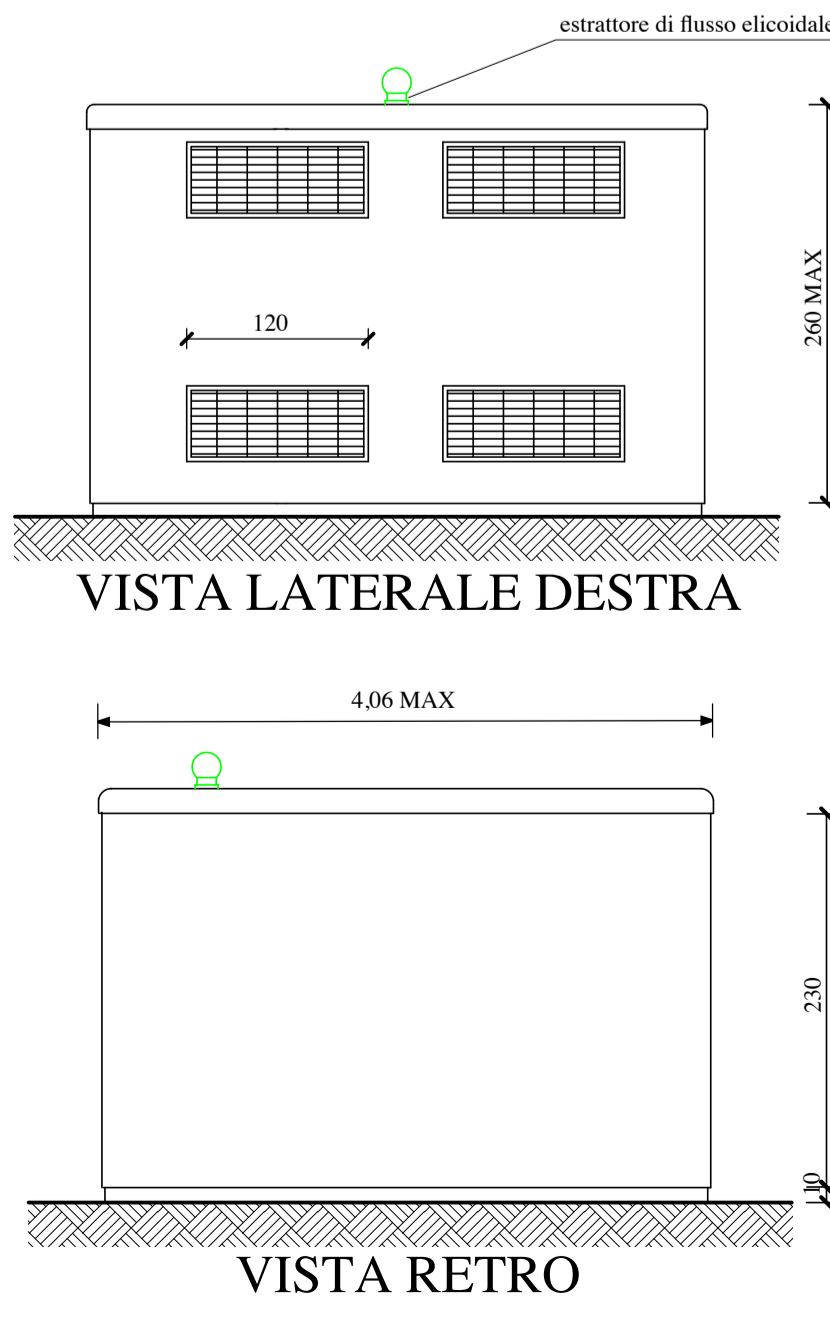
PIANTA  
Scala 1:50

N.B. La maglia di terra deve essere realizzata in terreno vegetale e non nello stabilizzato utilizzato come piano di posa della cabina.  
A opere ultimata il filo inferiore della porta dovrà trovarsi a +10 rispetto al livello della pavimentazione adiacente.  
Salvo casi particolari l'area adiacente alla cabina NON verrà recintata

— Tubazioni diam 160 mm  
— Tubazioni diam 125 mm  
cabina con vasca o forometria da concordare

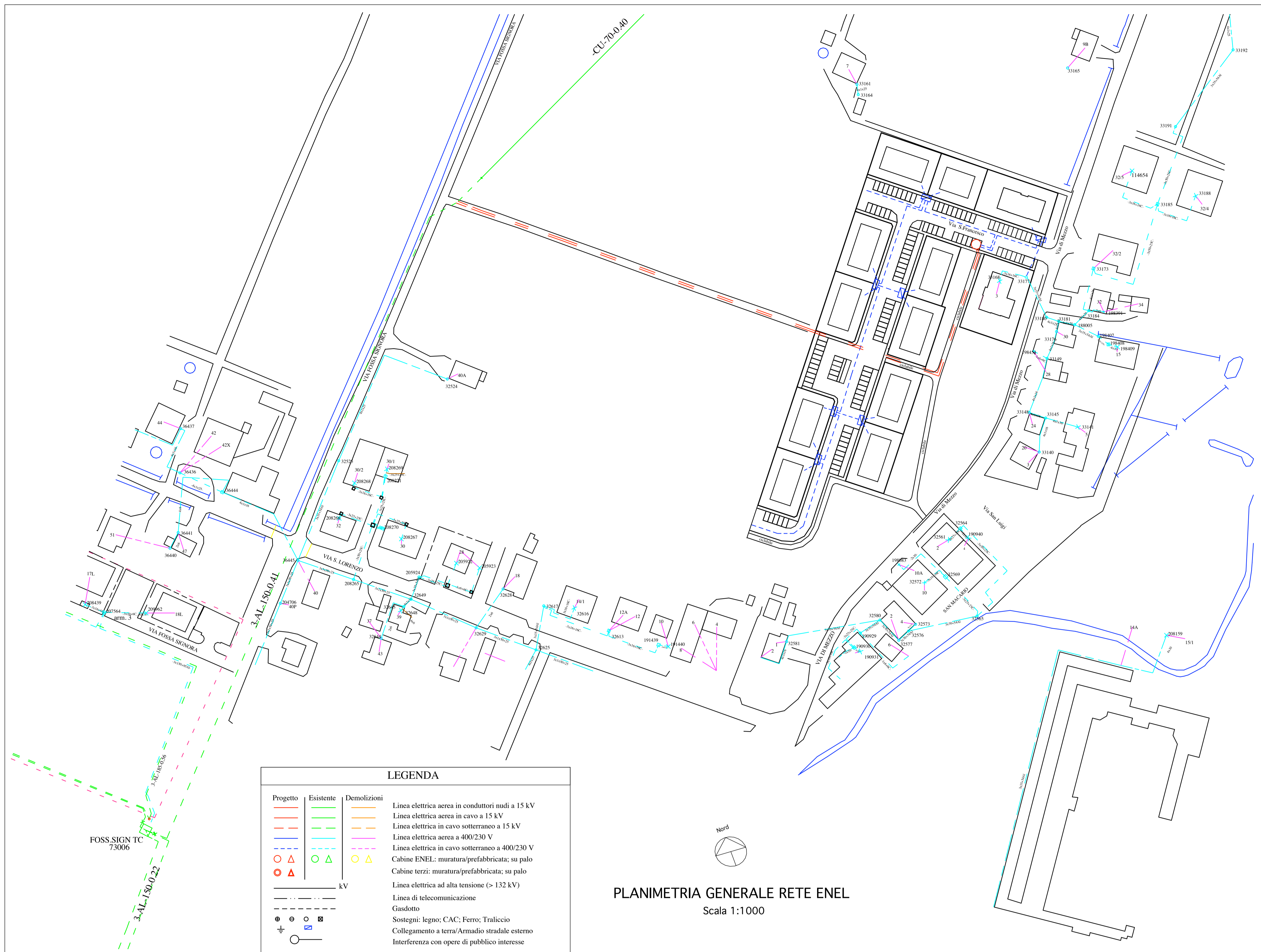


VISTA FRONTALE



VISTA LATERALE DESTRA

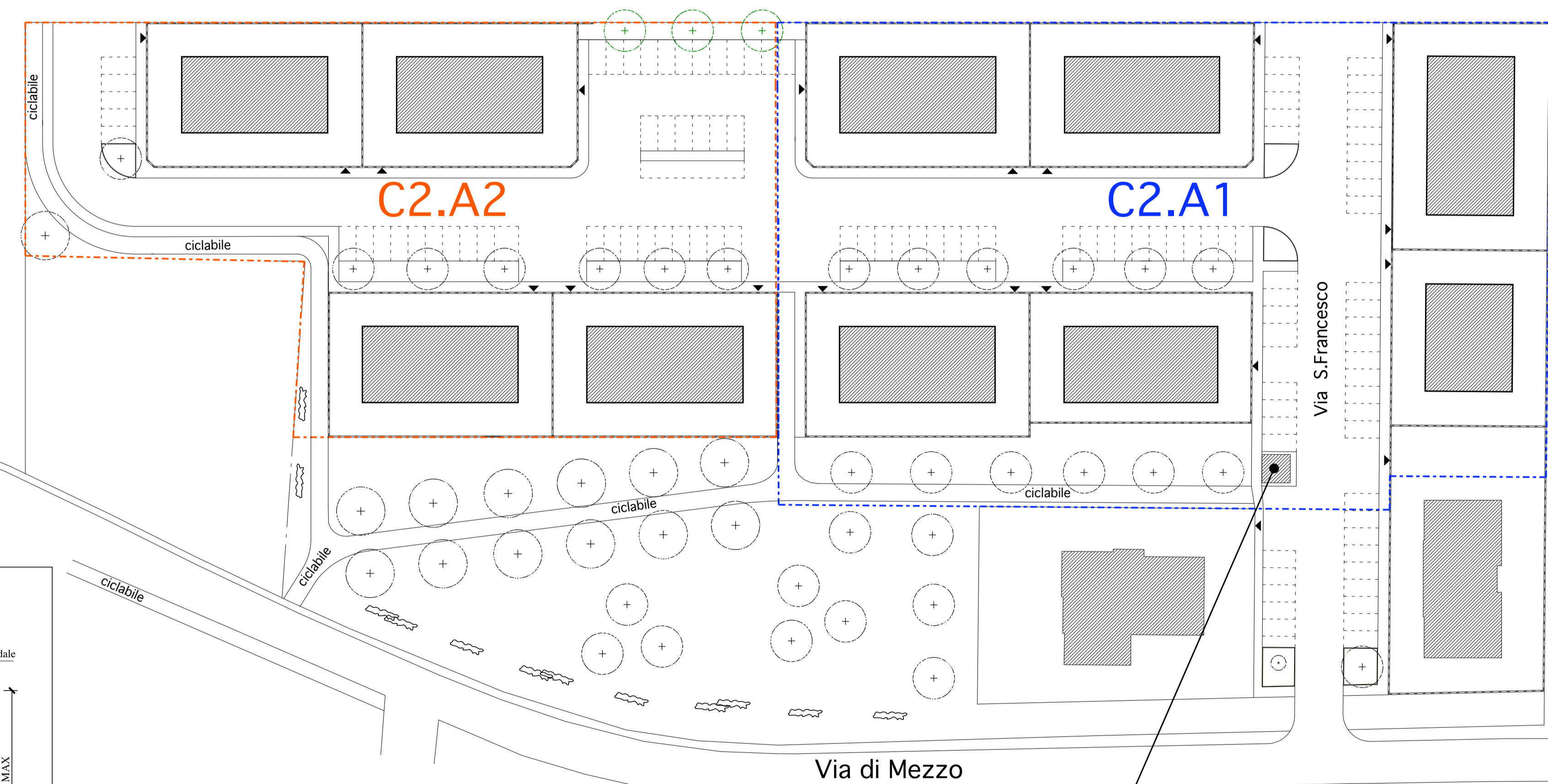
VISTA RETRO



### LEGENDA

Progetto	Esistente	Demolizioni	Linea elettrica aerea in conduttori nudi a 15 kV
(Linea aerea)	(Linea aerea)	(Linea aerea)	Linea elettrica aerea in cavo a 15 kV
(Linea aerea)	(Linea aerea)	(Linea aerea)	Linea elettrica in cavo sotterraneo a 15 kV
(Linea aerea)	(Linea aerea)	(Linea aerea)	Linea elettrica aerea a 400/230 V
(Linea aerea)	(Linea aerea)	(Linea aerea)	Linea elettrica in cavo sotterraneo a 400/230 V
(Linea aerea)	(Linea aerea)	(Linea aerea)	Cabine ENEL: muratura/prefabbricata; su palo
(Linea aerea)	(Linea aerea)	(Linea aerea)	Cabine terzi: muratura/prefabbricata; su palo
(Linea aerea)	(Linea aerea)	(Linea aerea)	Linea elettrica ad alta tensione (> 132 kV)
(Linea aerea)	(Linea aerea)	(Linea aerea)	Linea di telecomunicazione
(Linea aerea)	(Linea aerea)	(Linea aerea)	Gasdotto
(Linea aerea)	(Linea aerea)	(Linea aerea)	Sostegni: legno; CAC; Ferro; Traliccio
(Linea aerea)	(Linea aerea)	(Linea aerea)	Collegamento a terra/Armadio stradale esterno
(Linea aerea)	(Linea aerea)	(Linea aerea)	Interferenza con opere di pubblico interesse

PLANIMETRIA GENERALE RETE ENEL  
Scala 1:1000



PLANIMETRIA DI PROGETTO  
Scala 1:500

Cabina ENEL