



ZANZARA TIGRE E ALTRI INSETTI PERICOLI PUBBLICI



Zanzare tigre, zanzare comuni
e pappataci possono trasmettere
malattie anche gravi.

**Quando viaggi, per proteggere
te e la tua famiglia sono necessarie
alcune semplici azioni.**

CONSIGLI PER CHI VIAGGIA

CONSIGLI PER CHI VIAGGIA

Per proteggersi dalle malattie anche gravi trasmesse dalle punture delle zanzare e dei pappataci, chi visita determinati Paesi deve seguire alcune precauzioni generali.

VIRUS E PARASSITI: I PAESI A RISCHIO

WEST NILE VIRUS

Sono state segnalate epidemie di malattia da West Nile Virus in numerosi Paesi dell'Africa settentrionale e del Medio Oriente e recentemente anche in alcuni Paesi europei (Serbia, Grecia, Ungheria, Romania, Russia, ecc.) e negli Stati Uniti.

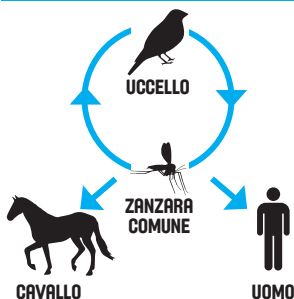
CHIKUNGUNYA

Il virus della Chikungunya è presente in Africa, nel Sudest asiatico, nel subcontinente indiano e nell'area dell'Oceano Indiano. Inoltre, sconosciuto fino a pochi mesi fa nel continente americano, si è diffuso a partire dalla fine del 2013 in diverse isole caraibiche dove è tuttora in atto un importante evento epidemico.

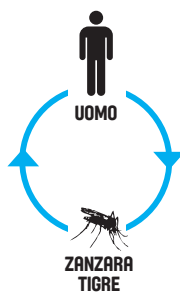
DENGUE

È endemica in almeno 100 Paesi di quattro continenti: Asia, America, Africa e Oceania.

WEST NILE VIRUS



CHIKUNGUNYA E DENGUE VIRUS



CONOSCILI

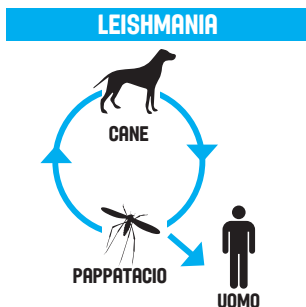
PREVENI

PROTEGGIT

LEISHMANIOSI

La maggior parte dei casi di Leishmaniosi nell'uomo si verifica in pochi Paesi:

- il 90% delle forme viscerali si registra in India, Bangladesh, Nepal, Sudan, Etiopia e Brasile
- il 90% di quelle cutanee in Afghanistan, Algeria, Iran, Arabia Saudita, Siria, Brasile, Colombia, Perù e Bolivia



COSA FARE DURANTE IL VIAGGIO

- accertarsi che vi siano reti alle finestre e/o zanzariere nelle stanze in cui si soggiorna (meglio se impregnate con insetticidi)
- avere con sé un insetticida
- indossare vestiti di colore chiaro che non lascino scoperte parti del corpo (camicie con maniche lunghe, pantaloni lunghi, ecc.)
- utilizzare repellenti sulle parti del corpo che restano scoperte
- evitare l'uso di profumi

COSA FARE DOPO IL VIAGGIO

Al rientro dal viaggio, in caso di febbre di qualsiasi natura, soprattutto se accompagnata da dolori articolari, si raccomanda ai viaggiatori di segnalare i Paesi visitati al proprio medico o alla struttura ospedaliera a cui ci si è rivolti.

INFORMIAMOCI

tracce.com

Numero Verde. **800 033 033**

Servizio sanitario regionale

(dal lunedì al venerdì, ore 8,30 - 17,30
e il sabato, ore 8,30 - 13,30)

Gli operatori, se necessario,
possono metterti in contatto
con i Dipartimenti di sanità pubblica
della tua Azienda UsI

www.zanzaratigreonline.it

oppure rivolgiti al tuo
Comune di residenza



SERVIZIO SANITARIO REGIONALE
EMILIA-ROMAGNA

 Regione Emilia-Romagna