

# INDIVIDUAZIONE PROGRESSIVA CHILOMETRICHE VIABILITA' ATTUALE



SP 14 DI CASTELFRANCO KM 4

IL COMPARTO OGGETTO DI INTERVENTO PP BIBBIANA NUOVA  
E' COMPRESO TRA IL KM 4 ED IL KM 5 DELLA SP 14 DI CASTELFRANCO



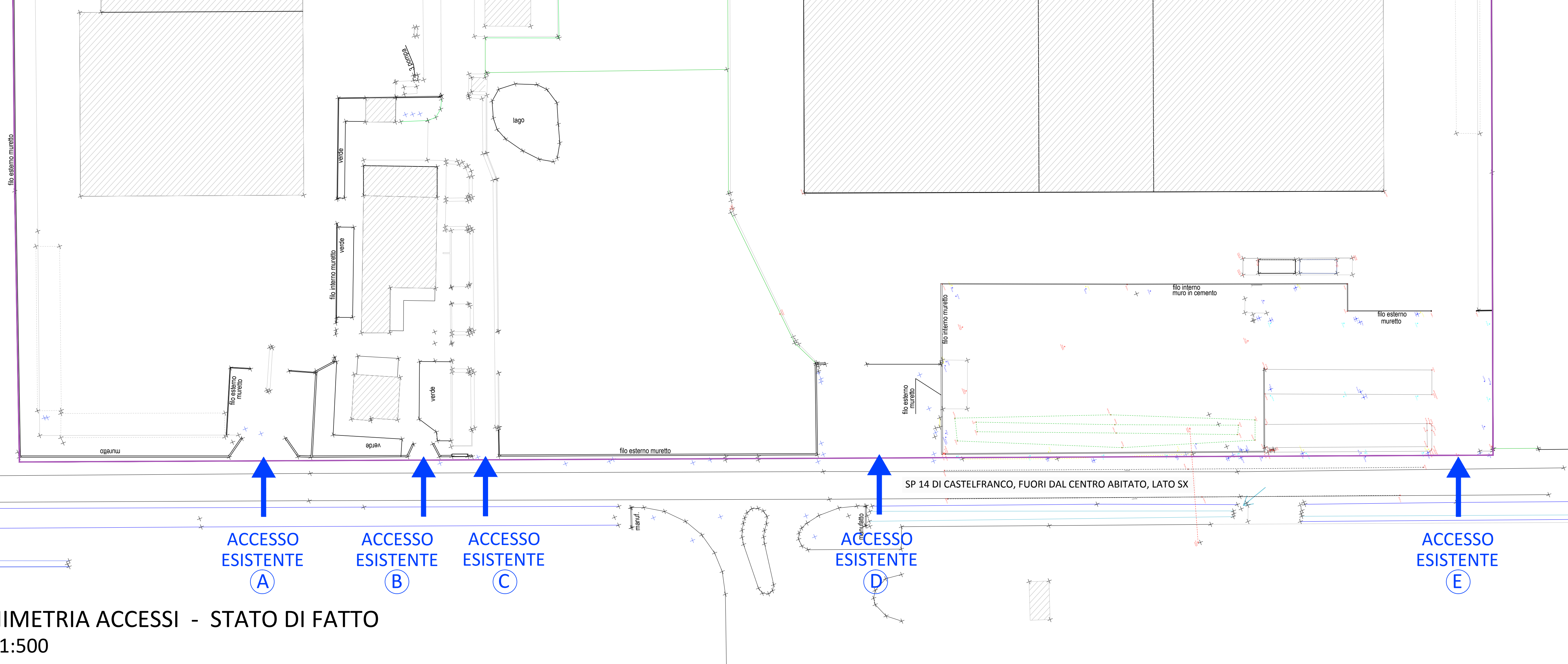
LIMITE COMPARTO  
D'INTERVENTO

SP 14 DI CASTELFRANCO, FUORI DAL CENTRO ABITATO, LATO SX

SP 14 DI CASTELFRANCO KM 5



SP 14 DI CASTELFRANCO KM 7



ACCESSO  
ESISTENTE  
**(A)**

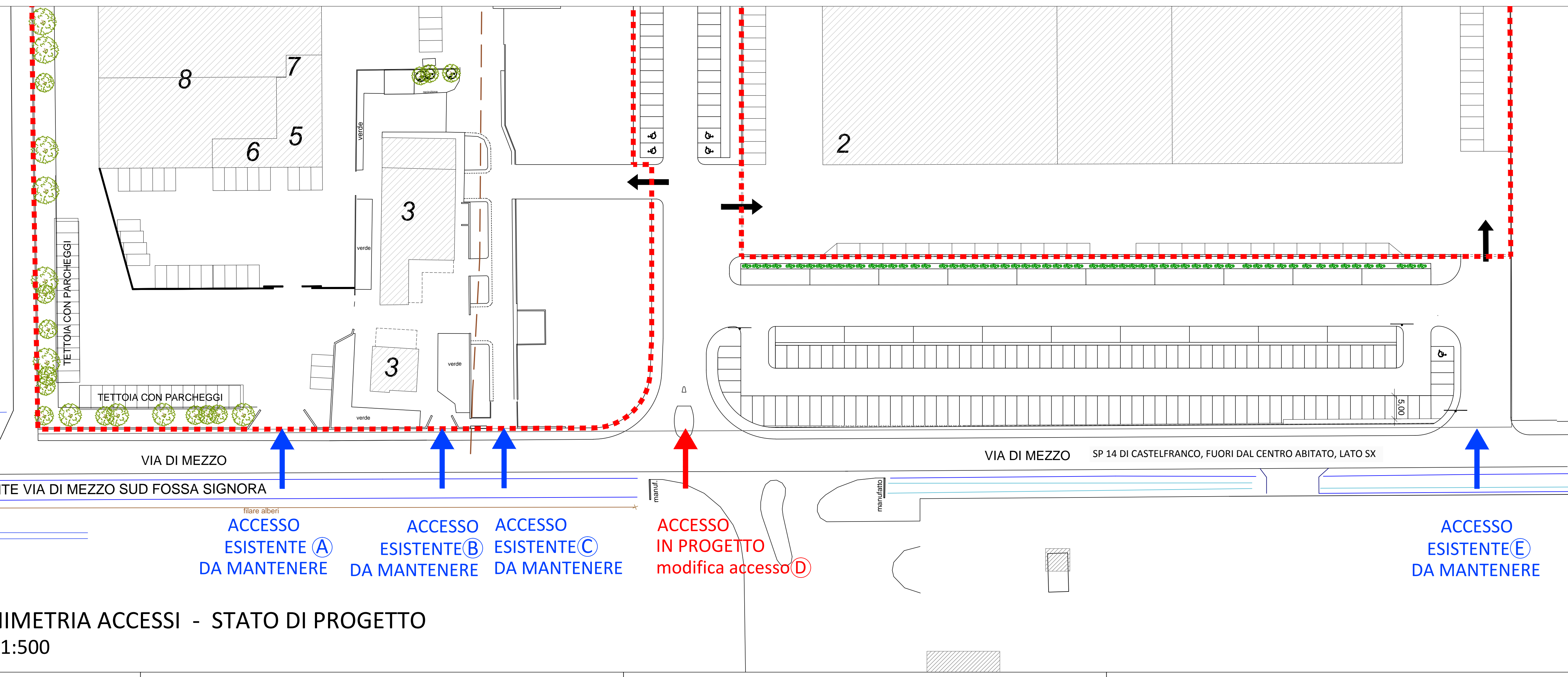
ACCESSO  
ESISTENTE  
**(B)**

ACCESSO  
ESISTENTE  
**(C)**

ACCESSO  
ESISTENTE  
**(D)**

ACCESSO  
ESISTENTE  
**(E)**

PLANIMETRIA ACCESSI - STATO DI FATTO  
Scala 1:500



ACCESSO  
ESISTENTE  
DA MANTENERE  
**(A)**

ACCESSO  
ESISTENTE  
DA MANTENERE  
**(B)**

ACCESSO  
ESISTENTE  
DA MANTENERE  
**(C)**

ACCESSO  
IN PROGETTO  
modifica accesso  
**(D)**

ACCESSO  
ESISTENTE  
DA MANTENERE  
**(E)**

PLANIMETRIA ACCESSI - STATO DI PROGETTO  
Scala 1:500

Via P.C. Cadoppi, 14 - 42124 Reggio Emilia  
E-mail: info@studiocgs.it  
Tel. 0522 439734 Fax 0522 580006

COMMITTENTE  
**BORSARI SPA**  
Via Di Mezzo, 114/E  
41015 NOVANTOLA (Modena)  
C.A. P.IVA 01352450367

BORSARI S.p.A.

PROGETTO  
VARIANTE AL PIANO PARTICOLAREGGIATO DI INIZIATIVA  
PRIVATA APPROVATO CON DELIBERAZIONE CONSIGLIO  
COMUNALE n°123 del 12/11/2009 - ZONA PRODUTTIVA  
BIBBIANA NUOVA di proprietà della ditta BORSARI S.p.A.

ELABORATO  
PLANIMETRIA CON INDICAZIONE DEGLI ACCESSI

H			
G			
F			
E			
D			
C			
B			
A	08/09/16	EMISSIONE	MANFREDI, GUIDETTI P.
REV.	DATA	DESCRIZIONE	REDATTO CONTROLLATO
FILE			

W:\P\2015\144-BORSARI SPA\_ESECUTIVO opere urbt\144-INT\3\Tov.25V\_ACCESS-REV.A.dwg  
A TERMINI DI LEGGE CI RISERVIAMO LA PROPRIETA' DI QUESTO ELABORATO CON DIVIETO  
DI RIPRODURLO E DI RENDERLO NOTO A TERZI SENZA LA NOSTRA AUTORIZZAZIONE SCRITTA

STUDIO INGEGNERIA GUIDETTI - SERRI

PROGETTISTA  
Ing. Paolo Guidetti

COLLABORATORE

FASE DI PROGETTO  
**VARIANTE**  
piano particolareggiato  
di iniziativa privata

DATA EMISSIONE  
08/09/2016

SCALA  
1:500

PRATICA  
P44/2015

TAVOLA

**25.V**