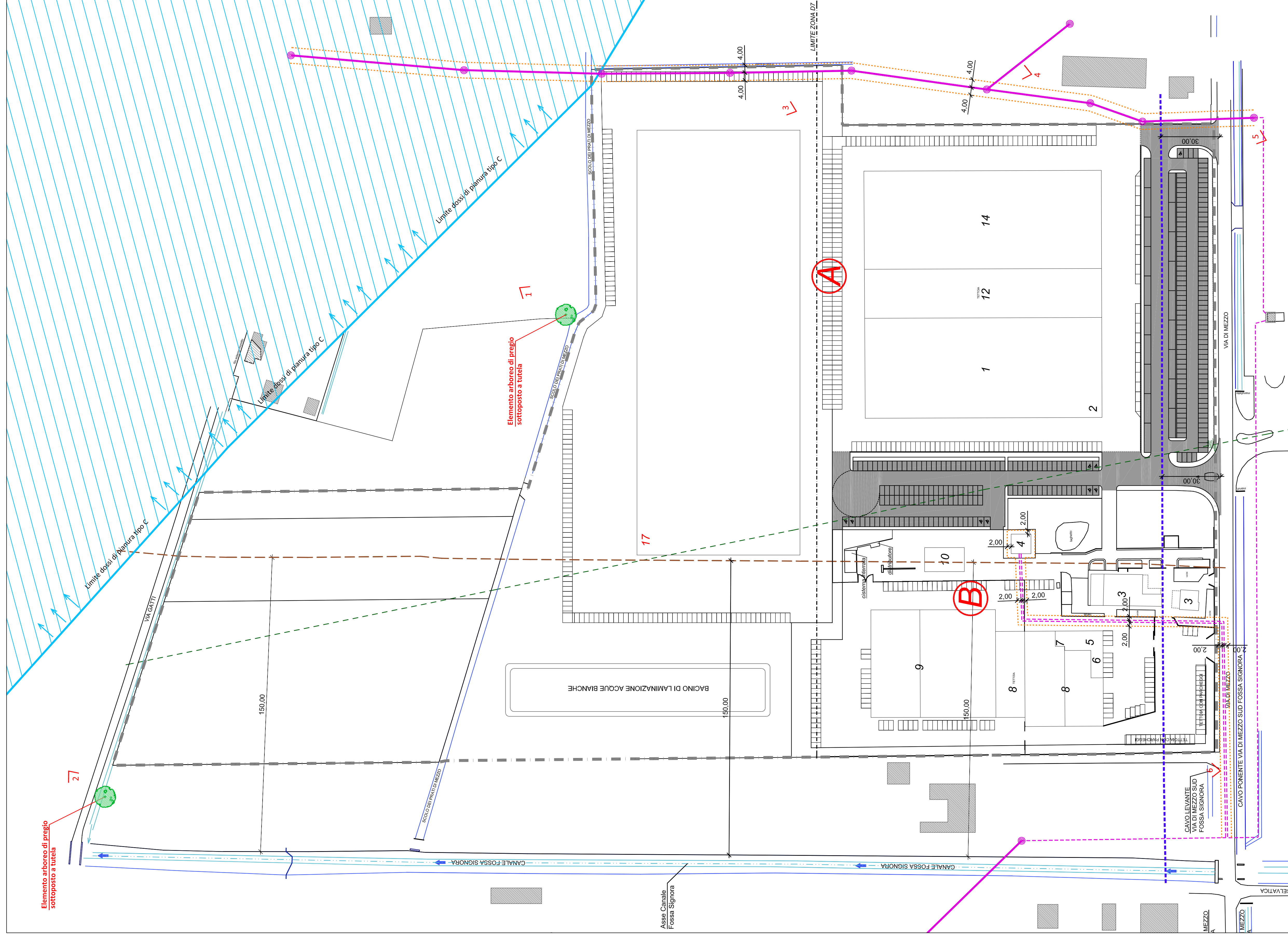
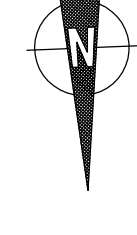


PLANIMETRIA GENERALE
(scala 1:1000)



LEGENDA

- Limite comparto d'intervento
- Limite di determinazione della fascia di rispetto di 150 m dal Canale Fossa Signora (Dlgs. 47/2004)
- Linea metanodotto SMMI dismessa
- Elemento arboreo di pregio sottoposto a tutela
- Elettrodotto esistente: linea MT (15 KV) aerea a terra singola
- Elettrodotto esistente: linea MT (15 KV) a cavo interrato
- Limite Dossi di pianura di tipo C
- Fascia di rispetto stradale 30 m
- Fascia di rispetto
- Distanze di Prima Approssimazione
- Punti di vista

PROGETTISTA

Ing. Paolo Guidetti

COLLABORATORE

BORSARI SPA

Ing. Paolo Guidetti

VARIANTE

piano particolare di iniziativa privata

DATA APPROVAZIONE

10/12/2015

SCALA

1:1000 / 1:5000

PRANCA

P44/2015

INVELLA

1.V

PROGETTO: VARIANTE AL PIANO PARTICOLAREGGIATO DI INIZIATIVA PRIVATA APPROVATO CON DELIBERAZIONE CONSIGLIO COMUNALE n° 23 del 12/11/2009 - ZONA PRODUTTIVA BIBBIANA NUOVA, di proprietà della ditta BORSARI S.p.A.

COMUNITA' ESTRATTO DI P.R.G. ETAVOLA UNICA DEI VINCOLOI

NO.	DATA	DESCRIZIONE	EDIFICATO	CONTRATTO
B	19/05/16	INTEGRALE RICHIESTA DAL COMUNE	BORSARI SPA	BORSARI SPA
A	10/12/15	EMMISSIONE	MASTRANCIOLI GUIDETTI	BORSARI SPA

A. TORNINDI LEGGE C. RISERVATO DA PROPRIETA' DI QUESTO EBARBARO CON DIBUO D. PERCORSO EDI. RENDIMENTO A TERZI SENZA LA NOSTRA AUTORIZZAZIONE SCRITTA.



FOTO 1

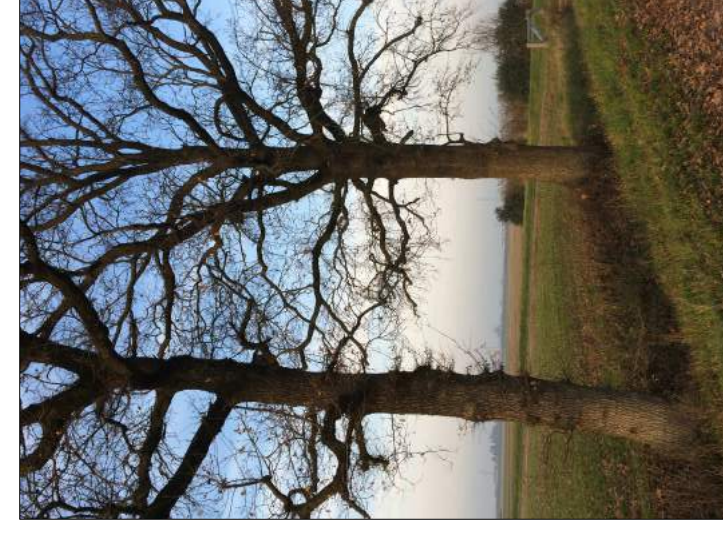


FOTO 2

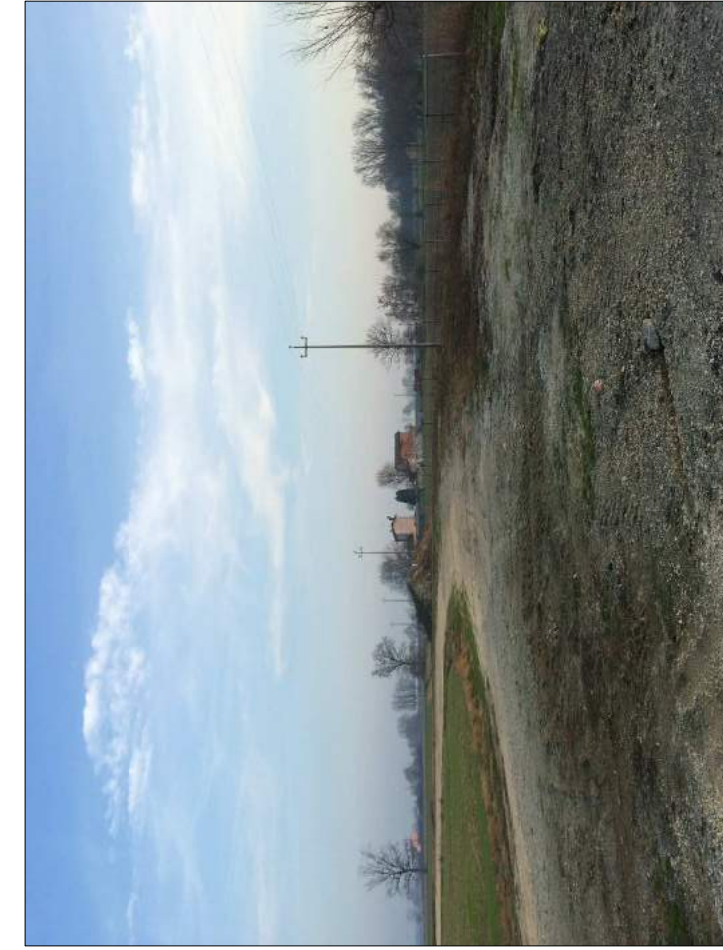


FOTO 3

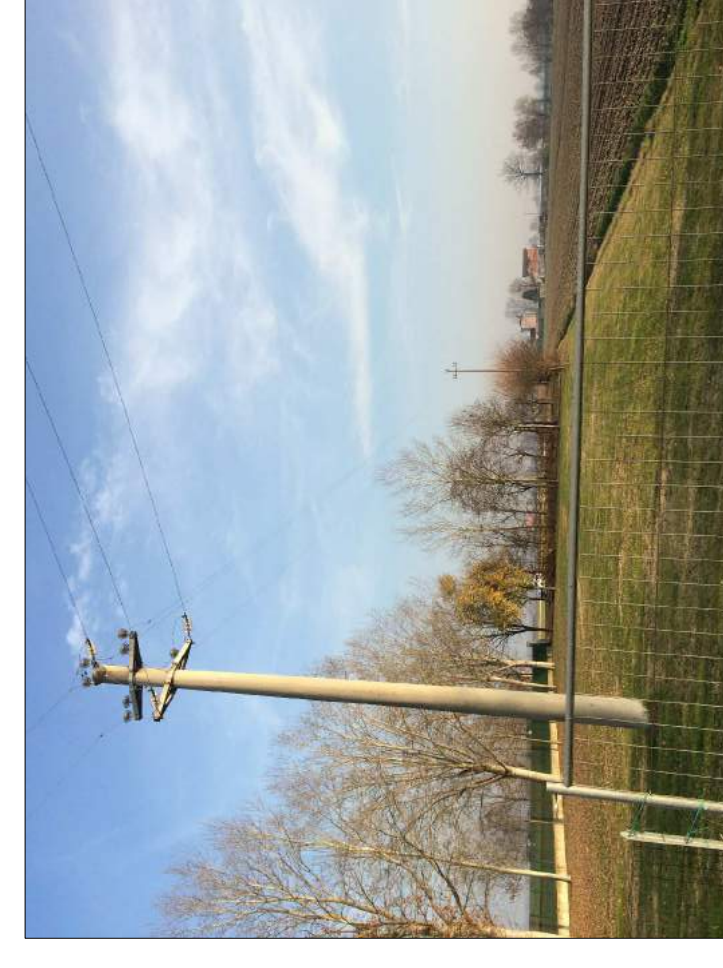


FOTO 4

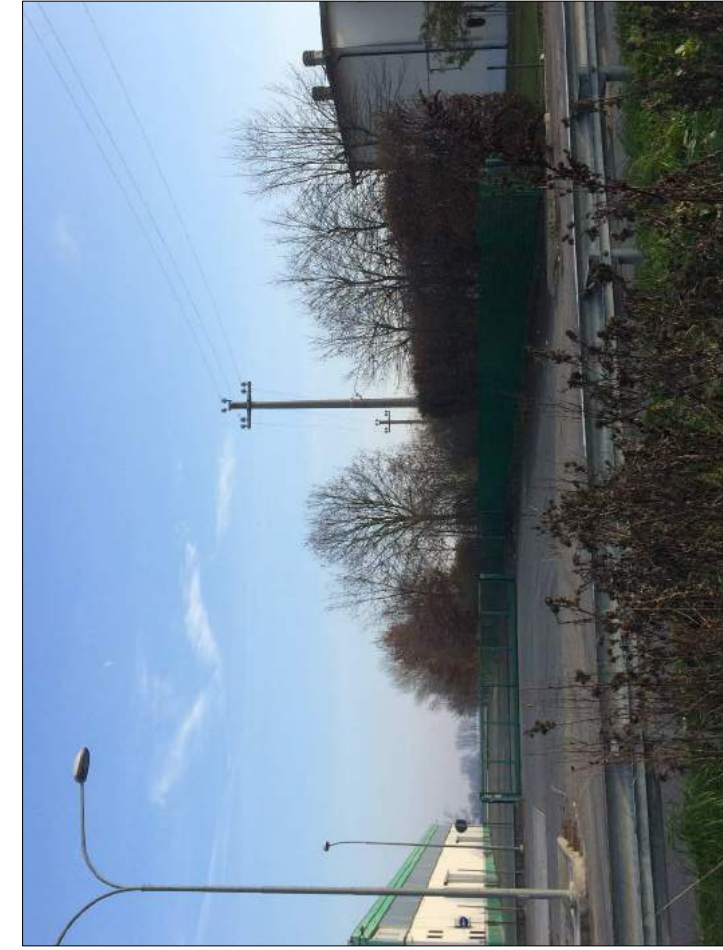
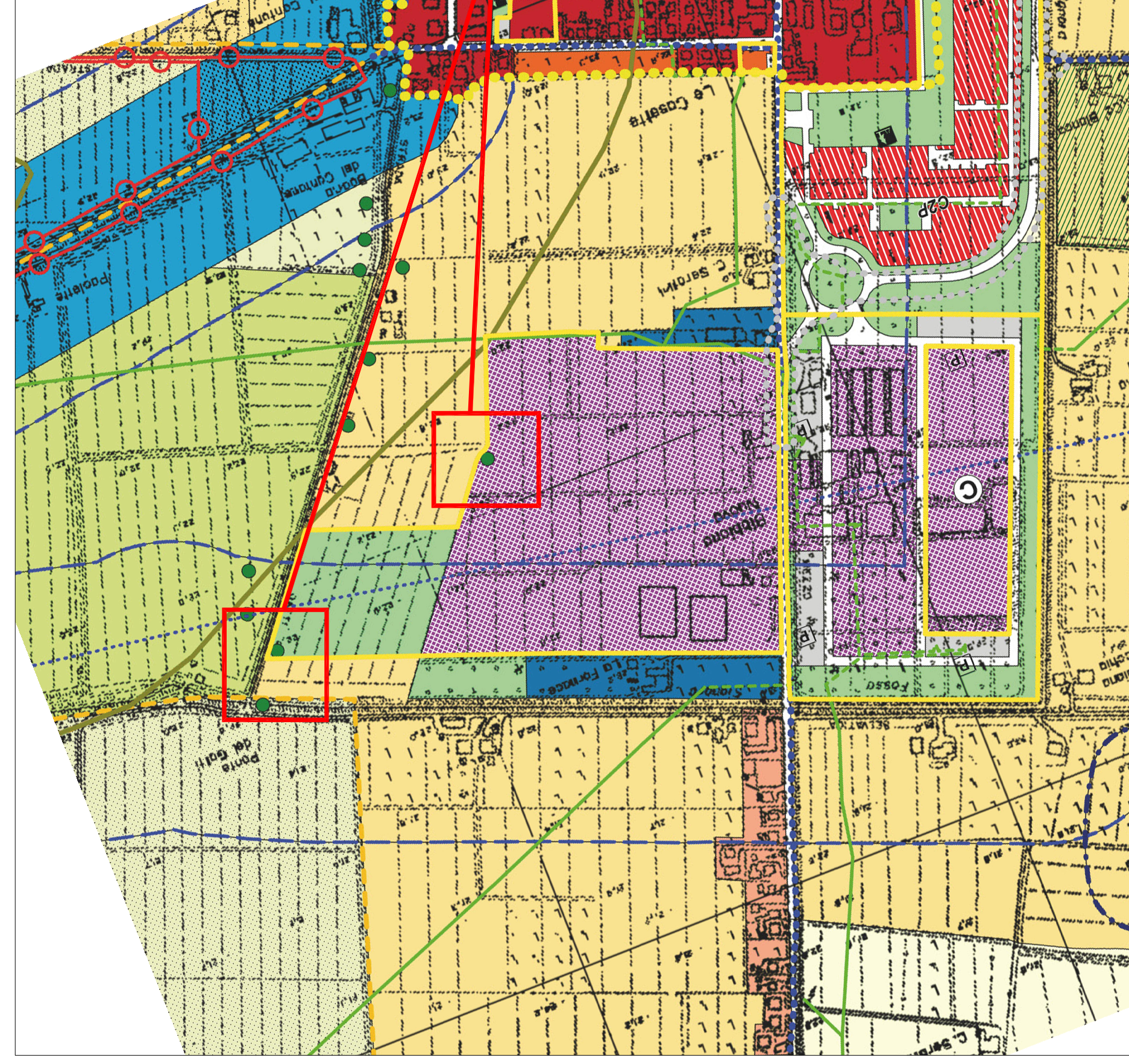


FOTO 5



FOTO 6



STRALCIO PRG - Comune di Nonantola - Tav. 6B
(scala 1:5000)

POSIZIONE CORRETTA ALBERATURA ESISTENTE



Come documentazione fotografica, scara, entrambi gli alberi di pregio, contrariamente a quanto indicato nella cartografia del PRG, risultano ESTERNI ALL'INTERVENTO.

POSIZIONE CORRETTA ALBERATURA ESISTENTE



- limite comparto d'intervento
- zona artigianale/industriale di espansione D2
- zona per attrezzature pubbliche di servizio